

Annexe 1 – Identification des terrains

	LOT UNIQUE					
Région agricole	Herbagère (Liège)					
Commune et division	Seraing – 7 ^e division	Seraing – 8 ^e division	Seraing – 8 ^e division	Seraing – 8 ^e division	Seraing – 8 ^e division	Seraing – 8 ^e division
Section et numéro ²	G929X	H153C/pie	H154E/pie	H154F/pie	H155T/pie	H127C/pie
Superficie	80a 00ca	30a 00ca	80a 00ca	50a 00ca	1ha 10a 00ca	4ha 50a 00ca
Zone du plan de secteur	Habitat	Forestière d'intérêt paysager	Forestière d'intérêt paysager	Forestière d'intérêt paysager	Forestière d'intérêt paysager	Forestière d'intérêt paysager

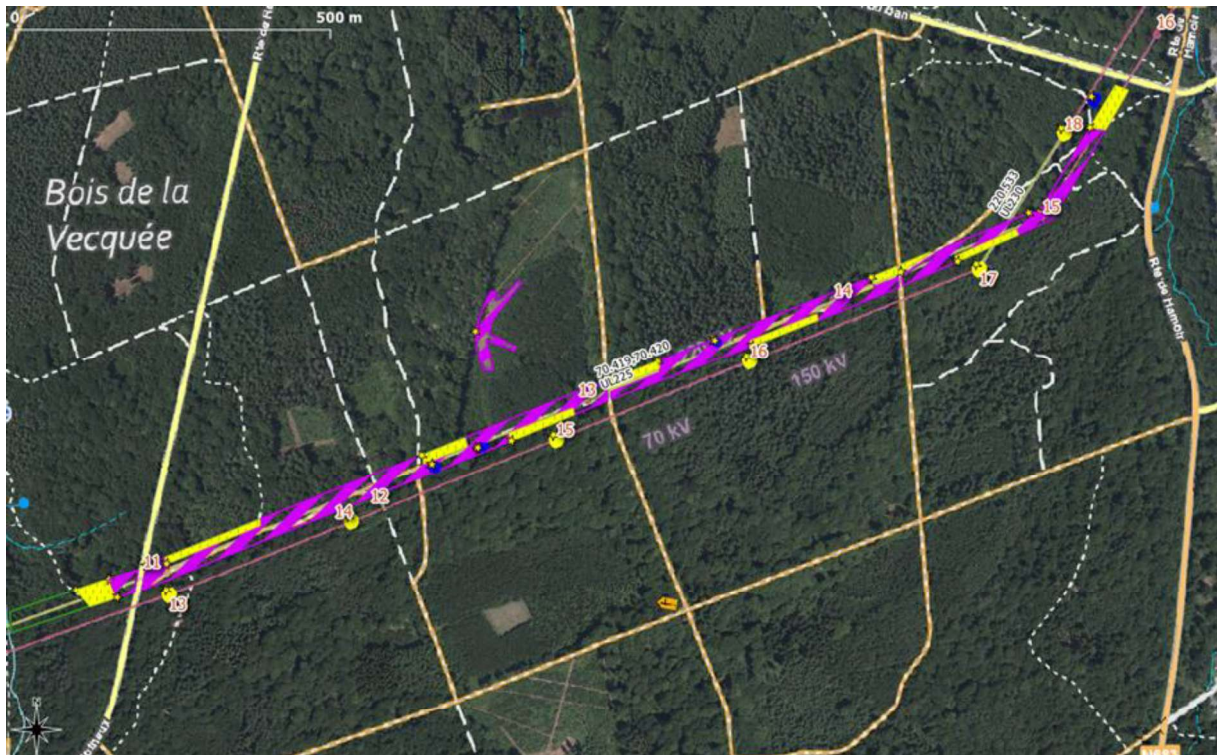
Plan de situation

Parcelle 1 :



² Sur base du plan cadastral ou d'un plan dressé par un géomètre-immobilier annexé au présent cahier des charges

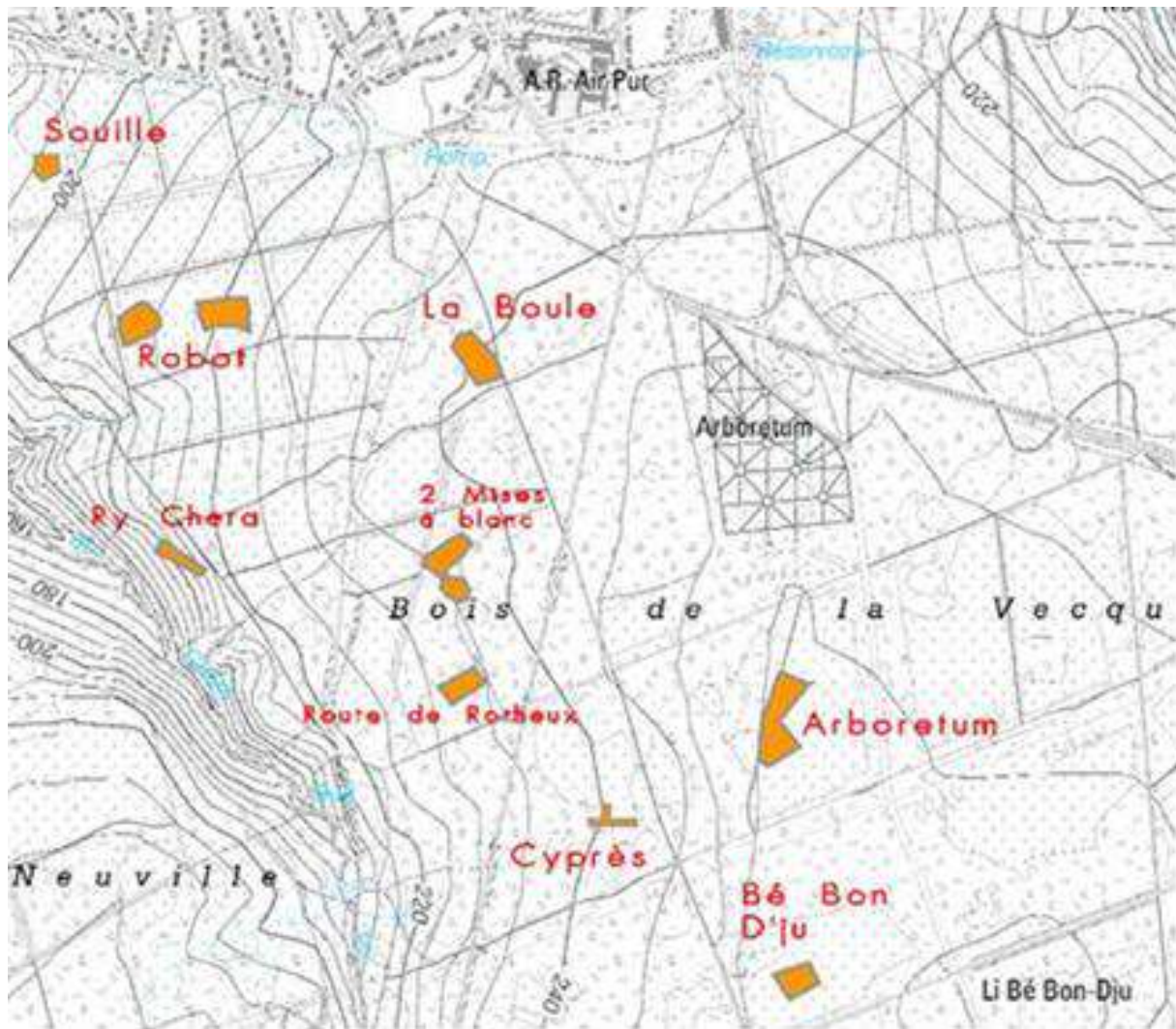
Parcelle 2 :



Les parcelles suivantes (La « Souille », le « Ri Chéra » et « Cyprès ») sont facultatives en raisons des difficultés de circulation, de l'éloignement et du relief.

N°	Lieu-dit	Surface (ha)	compartiment	parcelle
1	"Arbo"	0,27	102	2
2	"Cyprès"	0,18	103	8
3	"Bé Bon D'Ju"	0,28	21	9
4	"A la Boule"	0,1	31	2
5	"Les deux mises à blanc"	0,39	30	11
6	"Route de Rotheux"	0,25	30	4
7	"Robot"	0,75	110	7
8	"Goulette"	0,18	82	
9	"Souille"	0,3	112	7

Total (Ha) 2,7



Parcelle 1 : 0,8

Parcelle 2 : 7,2

TOTAL : 8,0 ha