



 **Wallonie**
agriculture
SPW

Newsletters

Province de Liège

Le 5 mai 2023

Chers agricultrices, agriculteurs, partenaires,

Nous vous communiquons les prochaines séances d'informations en agriculture qui se dérouleront dans la province de Liège et en Wallonie susceptibles de vous intéresser.

Bonne lecture !

Mai 2023

6 mai – l'élevage local : un effet bœuf sur l'environnement ?

L'ÉLEVAGE LOCAL : un effet *boeuf* sur L'ENVIRONNEMENT ?

BLANC BLEU BELGE
FERME LARUELLE
- LES WALEFFES -



Rue de Borlez, 47 - Les Waleffes

PORTES OUVERTES
6 MAI 2023 dès 11h



À partir de 11h Julien Lapraille

Démonstration culinaire et dégustation de viande



Dès 14h30 On en parle ?

L'empreinte carbone de notre élevage local : démêlons le vrai du faux

Introduction : Présentation des résultats d'une étude réalisée par **Nicolas Perreux**

Débat : **Léonard Theron**, modérateur

Yves Beckers, Gemboux Agro-Bio Tech

Alain Peeters, Directeur de Terres Vivantes

Frédéric Rollin, Docteur en médecine vétérinaire (ULg)



Toute la journée

Découverte de produits
locaux, exposition
et activités pour
toute la famille !

Repas de 12h à 15h et de 18h à 20h

Steak, gratin, crudités : 20 € • Hamburger : 5 €

Réservation par tél. et SMS au **0476 33 94 81**



Début mai 13h30 à Houyet - Démonstration de désherbage mécanique par binage en céréales

! Cet événement est le report de la formation démonstration technique devant avoir lieu en mars/avril (le report était dû aux conditions météorologiques défavorables)

Début mai, 13h30 > 16h30, Ferme de Ferage (Ferage 1 à 5560 Houyet)

La date exacte vous sera communiquée entre 10 jours et 1 semaine avant celle-ci, le maintien de la session dépendant de la météo.

« Les techniques de désherbage mécanique en céréales sont diverses et complémentaires.

Plusieurs facteurs doivent être rassemblés pour sa réussite (stade des adventices, de la céréale, fenêtre météo, temps de travail ...) et ce n'est pas toujours le cas. A cet effet, la mise

en place d'une culture de céréales possédant un grand interligne permet le passage d'une bineuse afin d'intervenir sur des adventices plus développées. »

La formation comptera pour les Phytolicences P2 et P3.

Infos & inscriptions : <https://www.biowallonie.com/agenda/formation-demonstration-en-desherbage-mecanique-par-binage-en-cereales/>



9 mai – Webinaire : Le développement des matériaux de construction à partir de produits agricoles et forestiers

[Inscription](#)

Saison 9

agreenium

acta
LES INSTITUTS
TECHNIQUES
AGRICOLÉS

agrowebinaires
du mardi

Biodiversité

& Bioéconomie

Les agrowebinaires du mardi de 13h à 14h

Le développement des matériaux de construction à partir de produits agricoles et forestiers

Mardi 9 mai 2023

12 mai- Coin d'étable - Comment construire ou aménager une étable ?

Comment adapter les bâtiments d'élevage aux changements climatiques ?

Rendez-vous le vendredi 12 mai à 13h45, à la Ferme expérimentale et pédagogique du CREPA-CARAH, rue de l'Agriculture 301 à Ath pour une séance d'information gratuite (réservation requise au +32 68 264 630 ou via ferme@carah.be). Le Contrat Rivière Dendre présentera, quant à lui, l'[outil DIPR'EAU](#).

> [Plus d'infos](#)

12 mai – Assemblée sectorielles de printemps du COLLEGE DES PRODUCTEURS (ovins-caprins)

**Assemblées Sectorielles de PRINTEMPS du
COLLÈGE DES PRODUCTEURS**

L'OBJECTIF DE NOS ASSEMBLÉES SECTORIELLES :
Favoriser la communication, la collaboration, la mise en commun des connaissances sur un thème donné et fournir des services spécifiques.

INVITATION

AUX PRODUCTEURS

PARTICIPEZ À NOS RÉUNIONS

Du 12 mai au 20 juin

INSCRIVEZ-VOUS

- VIA LE FORMULAIRE SUR COLLEGEDESPRODUCTEURS.BE
- OU TÉLÉPHONEZ AU 081 240 430

ORDRES DU JOUR ET THÈMES SUR COLLEGEDESPRODUCTEURS.BE

<p style="background-color: green; color: white; padding: 2px; font-weight: bold;">OVIN - CAPRIN</p> <p style="background-color: green; color: white; padding: 2px; font-weight: bold;">VEN. 12 mai 2023 14h30 - 19h00</p> <p style="font-size: small; color: green;">Arsia Allée des Artisans 2, 5590 Ciney</p>	<p style="background-color: blue; color: white; padding: 2px; font-weight: bold;">AQUACULTURE</p> <p style="background-color: blue; color: white; padding: 2px; font-weight: bold;">JEU. 01 juin 2023 16 h 00</p> <p style="font-size: small; color: blue;">Pisciculture de « La Truite d'Ondeval » Rue Saint-Donat 26, 4950 Waimes</p>	
<p style="background-color: purple; color: white; padding: 2px; font-weight: bold;">AVICULTURE CUNICULTURE</p> <p style="background-color: purple; color: white; padding: 2px; font-weight: bold;">MER. 24 mai 2023 19h00</p> <p style="font-size: small; color: purple;">Créagora Rue de Fernelmont 40/42, 5020 Namur</p>	<p style="background-color: lightblue; color: black; padding: 2px; font-weight: bold;">GRANDES CULTURES & POMMES DE TERRE</p> <p style="background-color: lightblue; color: black; padding: 2px; font-weight: bold;">MER. 07 juin 2023 9 h 30</p> <p style="font-size: small; color: lightblue;">Moutarderie Bister Parc Industriel d'Achêne 10, 5590 Ciney</p>	<p style="background-color: lightgreen; color: black; padding: 2px; font-weight: bold;">HORTICULTURE ORNEMENTALE</p> <p style="background-color: lightgreen; color: black; padding: 2px; font-weight: bold;">MAR. 20 juin 2023 17 h 30</p> <p style="font-size: small; color: lightgreen;">Pépinière Vitroplant Lognoul 31, 4190 Ferrières</p>
<p style="background-color: black; color: white; padding: 2px; font-weight: bold;">PORCS</p> <p style="background-color: black; color: white; padding: 2px; font-weight: bold;">JEU. 25 mai 2023 14h00</p> <p style="font-size: small; color: white;">CRA-W Bâtiment Emile Marchal Rue de Lioux, 45030 Gembloux</p>		

- Ovin/Caprin : 12 mai - 19h00
- Aviculture/Cuniculture : 24 mai - 19h00
- Porcs : 25 mai - 14h00
- Aquaculture : 1 juin - 16h00
- Grandes cultures et pommes de terre : 7 juin - 9h30
- Horticulture ornementale : 20 juin - 17h30

[Plus d'infos & inscription](#)

Lundi 15 et jeudi 25 mai 2023 de 9h30 à 12h30 (Trakk Namur, présentiel) * : Droit des données agricoles (formation en deux matinées)

Partie 1 : Impact de la réglementation RGPD en agriculture et Code de conduite UE pour le partage des données agricoles

Partie 2 : Impacts des réglementations PSI (open data) et Data Act en agriculture

*Formations réservées aux membres et partenaires de l'ASBL WalDigiFarm. Les informations complémentaires seront communiquées en temps utile.

15 et 16 mai - Atelier pratique BCAE5 : Appréhender les outils informatiques

LE COMICE THUIN-SUD-HAINAUT ET LE GROUPE D'ACTION LOCALE DE L'ENTRE-SAMBRE-ET-MEUSE VOUS INVITENT POUR UN

ATELIER PRATIQUE BCAE5 - EROSION DES SOLS

3H POUR APPRÉHENDER LES OUTILS INFORMATIQUES
À VOTRE DISPOSITION DANS LE CADRE DE LA BCAE5

Vous êtes agriculteur. Vos parcelles ont une sensibilité à l'érosion (très) élevée ou extrême. Vous avez besoin d'aide pour apprendre à jongler avec les différents outils informatiques à votre disposition (simulateur d'érosion, cartes WalOnMap, ...). Ces ateliers sont faits pour vous.



AU PROGRAMME:

Un rappel théorique suivi d'exercices pratiques informatiques sur vos parcelles encadré par le SPW ARNE et le GAL ESEM

Les groupes étant limités, afin de pouvoir accueillir le plus grand nombre d'agriculteurs, nous vous proposons de choisir un des 4 ateliers suivant votre localisation et vos disponibilités.

15 MAI 2023 À GERPINNES

Atelier 1 : 09h - 12h

Atelier 2 : 13h - 16h

16 MAI 2023 À WALCOURT

Atelier 3 : 09h - 12h

Atelier 4 : 13h - 16h

Si vous disposez d'un ordinateur portable en ordre de marche, le mieux sera de vous en munir.

N'hésitez pas à nous faire part de votre niveau informatique pour nous permettre de vous encadrer au mieux

Gratuit (max 10 places par atelier)

L'adresse et les informations pratiques vous seront données à l'inscription.

Inscription obligatoire avant le 12 mai 2023
via Laetitia Fontaine :
laetitia@entre-sambre-et-meuse.be
071 32 36 60

Avec la collaboration du SPW ARNE DRD et des communes de Walcourt et Gerpinnes



Comice de Thuin-
Sud-Hainaut



16 mai – Webinaire : valorisation et transformation des graines oléoprotéagineuses

4 SESSIONS DE 2H
DU 16 MAI AU 06 JUIN 2023

**VALORISATION ET
TRANSFORMATION DES
GRAINES
OLÉOPROTÉAGINEUSES**

SESSIONS GRATUITES - SUR INSCRIPTION

[INSCRIVEZ-VOUS](#)






La série de webinaires sur la valorisation et la transformation des graines oléoprotéagineuses est le résultat obtenu des deux années d'actions mises en place dans le cadre de Cap Protéines. Plusieurs thèmes seront abordés dont : les procédés de transformation de graines, l'amélioration de la qualité des tourteaux grâce à de nouvelles méthodes etc.

L'inscription aux sessions est gratuite mais vous devez vous inscrire préalablement.

[S'inscrire](#)

Découvrez les 4 sessions

**16
mai
2023**

Oléagineux : Potentiel des procédés de transformation pour améliorer l'autonomie protéique

Mardi 16 mai - De 10h00 à 12h00

Les graines oléagineuses sont valorisées au travers du procédé de trituration qui génère deux co-produits de valeur : l'huile végétale et le tourteau riche en protéines.

Ce webinaire vous présente ce procédé de transformation, ses impacts sur la qualité des produits (illustration avec le colza), en particulier sur les protéines, et les axes de recherche en cours.

Intervenants : Terres Inovia et ITERG

[Inscription](#)

17 mai – Cours de spécialisation : Transition vers l'agriculture de conservation

COURS DE SPÉCIALISATION TRANSITION VERS L'AGRICULTURE DE CONSERVATION


DATES ET PROGRAMME

17/05/2023 - 19h à 22h

- Etape 0 : diagnostic de la parcelle
- Etape 1 : Couvrir et nourrir le sol

24/05/2023 - 19h à 22h

- Etape 2 : La rotation
- Etape 3 : Réduire le travail du sol tout au long de la transition (et après)

 Séance 2 en cours d'agrément pour la phytoliceuse continue

31/05/2023 - 13h à 16h

- Tour de plaine
- Témoignage d'agriculteur

FORMATEUR

ASBL Greenotec

LIEU

- **Théorie :**
Maison associative de Bauffe
Rue Delmotte 2, 7870 Bauffe
- **Pratique :**
Tour de plaine à Brugelette et Chièvres



INFOS

Tél : 081/ 81 01 04

Email : melanie.favereaux@fja.be

PRIX

Gratuit pour les membres

20 euros pour les non-membres

INSCRIPTIONS



Via le formulaire :

<https://form.jotform.com/FJA/agriculture-conservation>

[Inscription](#)

23 mai – Péréeniser son exploitation grâce à l'agriculture de conservation

MARDI 23 MAI - 19H00

PÉRÉNISER SON EXPLOITATION GRÂCE À L'AGRICULTURE DE CONSERVATION

En collaboration avec le Gal Je suis Hesbignon



Formation phytolicence

N'oubliez pas de prendre
vos cartes d'identité.

Au programme:

- Présentation des résultats d'essais réalisés en Wallonie.
- Présentation des différents moyens de luttés alternatives aux insecticides contre les ravageurs.
- Alternatives aux herbicides.
- Diminution du travail du sol pour augmenter la biodiversité et la vie du sol (auxiliaires des cultures)



Salle La Forge 26 rue Albert
Warnotte 4317 Faimés

Inscription obligatoire

Suivez nous sur les réseaux:



www.greenotec.be



23 mai – Webinaire : Soja et tournesol : Potentiel des procédés de transformation pour améliorer l'autonomie protéique

23 mai

10h-12h - gratuit

Soja et tournesol : Potentiel des procédés de transformation pour améliorer l'autonomie protéique



[Inscription](#)

25 mai – Séances d'info Phytolice BiEauLogique

Séances d'info PHYTOLOGIE BiEauLogique : Grandes cultures Bio et qualité de l'eau

L'agriculture biologique est un des outils pour améliorer la qualité de des eaux souterraines. Avec BiEauLogique, nous vous proposons :

- ✓ Un bilan des masses d'eau de votre région
- ✓ Des échanges sur l'agriculture biologique avec des conseillers et collègues,
- ✓ Des infos sur le bio, ses opportunités, ses débouchés,...
- ✓ Un accompagnement personnalisé et gratuit
- ✓ Un réseau d'experts à votre service



Inscription

13h30-16h	14/03	Grez-Doiceau Ferme du Petit Sart
	21/03	Antheit Ferme Schiepers
	28/03	Genappe Ferme Vermeiren
	30/03	Faimes Bel Go Bio
	13/04	Chastre - Ferme du champ des Noces
	25/04	Ramillies - Ferme de l'Abbaye de Boneffe

Et d'autres dates !
sur www.bieaulogique.be

BiEauLogique est un projet financé par la Wallonie et porté par l'UNAB.

Il vise à soutenir les agriculteur-ice-s qui se posent des questions sur leurs pratiques agricoles et leur impact sur l'eau en zone vulnérable.

Retrouvez-nous lors des sessions d'infos en ferme Bio qui se dérouleront de mars à juin. Au menu : état des masses d'eau, échanges sur le bio en grande culture, visites de terrain... L'équipe de BiEauLogique est à votre écoute !

23/05 13h30-16h à la Ferme de la fontaine à Thisnes (Hannut)

Infos et contacts :

Thierry.vh@unab-bio.be

0494/394113

[Inscription](#)

26 mai – Tour de pâture : Optimisation du pâturage



TOUR DE PÂTURE : optimisation du pâturage

vendredi 26 mai à 9h45

chaussée de Brunehaut, 100
7972 Quevaucamps

Thème : sol et fumure. L'objectif de ce tour est d'acquérir les repères nécessaires à une bonne gestion du pâturage et d'avoir des échanges constructifs sur les pratiques de chacun pour avancer ensemble. Partie théorique suivie d'une partie pratique pour illustrer les propos en prairie.

avec **Pieter Van Rumst (Obs'Herbe)**
et **Pascal Lesplingart (agriculteur)**

/!\ Prévoir des vêtements de terrain.



INFOS / participation gratuite mais inscription obligatoire
0488 98 11 56 ou apolard@pnpe.be



27 mai – Journée Normande



Journée Normande

27 mai 2023

- 10h30 : Accueil café
- 11h00 : AG du Herdbook Normand
Présentation de l'exploitation de Josly Barbe
- 12h30 : Repas valorisant les produits locaux de la race Normande (barbecue)
- 14h00 : Ateliers de présentation d'animaux sur :
 - les kg de matière utile
 - la morphologie
 - l'élevage de génisses
 - jeu concours + estimation du poids vif d'une vache (lots à la clef !)

Réservation souhaitée pour le 20 mai 2023 :
par e-mail : gglorieux@awegroupe
ou par téléphone : +32 (0)83 23.06.33
GSM: +32 (0)477 52.10.15

Le repas est au prix de 22 €.

Paiement faisant foi sur le n° de compte :
ING BE 34 3601 0123 7690. A renseigner en communication : AG Normande, Nombre de personne(s), Nom pour la réservation.

Adresse : rue Cordémont, 38 B
4450 Slins



30 mai – Webinaire : Alimentation animale : Des tourteaux expellers à haute teneur en protéines pour les monogastriques

30 mai
10h-12h - gratuit

Alimentation animale : Des tourteaux expellers à haute teneur en protéines pour les monogastriques



[Inscription](#)

30 mai - Des solutions biobasées au service d'une agriculture durable et résiliente

D'un projet européen à la valorisation locale de biomasse. Comment prendre soin du microbiome du sol afin notamment d'améliorer la qualité de nos ingrédients. Témoignage de deux entreprises actives dans le développement de biofertilisants à destination de l'agriculture.

Brasserie de Bertinchamps
Rue de Bertinchamps 4, 5030 Gembloux
De 9h30 à 12h00.



[Plus d'infos & inscription](#)

Jun 2023

1 juin – Visite d'une parcelle de chanvre textile

valbiom



Le chanvre fait de plus en plus parler de lui !

Et pour cause... Cette plante a le potentiel de devenir une source locale de fibres écologiques !
Dans le cadre du projet Interreg NWE Hemp4Circularity et de la Quinzaine de l'Economie Circulaire, Valbiom invite les agriculteurs, la presse et les designers à visiter une parcelle pilote de 7,5 hectares de chanvre textile à Awans, le jeudi 1^{er} juin, de 9h30 à 12h.

[Programme complet et inscription](#)

Informations pratiques

- Date : 1er juin 2023, de 9h30 à 12h
- Lieu : Awans, Province de Liège (adresse exacte communiquée aux participants)
- Public cible : agriculteurs, designers, journalistes
- Inscription gratuite et obligatoire [via le formulaire d'inscription](#).

Avec le soutien du FEDER et de la Wallonie.

[Inscription](#)

6 juin – Webinaire : Les légumineuses : de la qualité des graines au consommateur

06 juin
10h-12h - gratuit

Les légumineuses : de la qualité des graines au consommateur

Rencontres Techniques

Logos: Terres Inovia, IMPROVE, ITERG, FEDER WALLONIE

The poster features a central image of various legume seeds (yellow, orange, and blue) in wooden bowls. The text is arranged on a brown background on the left. Logos for Terres Inovia, IMPROVE, ITERG, and FEDER WALLONIE are at the bottom.

[Inscription](#)

14 et 15 juin 2023 à THIONVILLE – CULTURALES 2023

LES CULTURALESSE PREPARENT A VOUS ACCUEILLIR !



Vous serez plus de 15 000 à nous rejoindre les 14 et 15 juin à Congerville-Thionville (91) dans la région Centre - Ile de France !

25ha de visite, 45 cultures mises en avant, tous les systèmes de production du conventionnel au bio, 200 experts, + de 250 exposants, + de 30 partenaires...

Ces deux journées exceptionnelles s'adressent à tous les acteurs de l'agriculture. Agriculteurs, conseillers, acteurs de la recherche, enseignants, étudiants... réservez vos journées !

Les experts techniques seront présents pour répondre à vos questions sur le **terrain** et lors de **conférences**. Vous découvrirez la plate-forme de **démonstrations**, des espaces dédiés à l'**itinéraire technique** des cultures, des **thématiques du moment** approfondies et plus de **250 exposants**

15 juin – Save the date : Natagriwal fête ses 10 ans



16 juin – Le changement climatique et les vignobles belges : vers quoi allons-nous ?

16 JUIN 2023

Bâtiment CAP NORD – SPW
Boulevard du Nord, 8 – 5000 Namur

Vous êtes cordialement invités à la conférence:

**LE CHANGEMENT CLIMATIQUE ET LES VIGNOBLES BELGES:
VERS QUOI ALLONS-NOUS ?**

PROGRAMME:

- 9h30: Accueil des participants autour d'un café
- 10h00 - 10h20: Introduction : Nathalie Perelmutter (SPW) et Véronique Lidby (Enologie)
- 10h20: Sébastien Dautreloup Docteur en Sciences, climatologue - Université de Liège
Evolution des conditions climatiques sur les vignobles en Belgique
- Adaptabilité du modèle climatique de l'ULiège aux vignes belges
- 10h50: Anouck Stalport Maître assistante-chercheuse - HEPH Condorcet
Observations des bonnes pratiques dans le vignoble belge face aux changements climatiques
- Mécanisme de reprise de la vigne suite à un épisode de gel
- 11h20: Louis Delval PhD student FRIA - UCLouvain
Influence du type de sol sur le comportement hydrique de la vigne
- 11h50: Vicky Corbeels Researcher climate resilience in the wine sector - Université d'Anvers
Quels sont les résultats attendus d'un plan de durabilité environnementale pour le secteur vitivinicole belge ?
- 12h20: Débat et Conclusion
- 13h00: Walking lunch

INSCRIPTION OBLIGATOIRE VIA:

<https://forms.office.com/r/2AKXRIC0eY>



Juillet 2023

1 et 2 juillet – Journées fermes ouvertes



Save the date !

Plus d'informations bientôt.

6 juillet 2023 - Foire interprofessionnelle du BIO à HANNUT

Journée interprofessionnelle du Bio



28 au 31 juillet 2023 – Foire agricole de Libramont

LIBRAMONT foire

ICI COMMENCE UN MONDE DURABLE

28 > 31
JUILLET
2023

Ecole des jeunes BBB



5 JOURS
7 ATELIERS

Du 30 août au 03 septembre
BATTICE



PROGRAMME DE
L'ÉCOLE DES JEUNES
BLANC-BLEU BELGE

*Programme susceptible d'évoluer

Marketing - Valorisation de son élevage

Renseignement & Inscription : smarchal@awegroupe.be - 0476/90 75 84
Attention, le nombre d'inscription est limité

Tonte
Pointage
Jugement
Showmanship
Communication
Préparation concours

Les actualités

Dégâts agricoles – Sécheresse 2022 : demande d'indemnisation



Les agriculteurs qui ont connu des dégâts sévères dus à la sécheresse 2022 et les ayant faits constater par les commissions communales de constat de dégâts, vont pouvoir encoder le contenu de leurs PV dans PAC on Web.

Cette petite capsule présente quelques suggestions avant de se connecter : rassembler, vérifier les documents, ...

[Voir la vidéo explicative](#)

Une autre suivra prochainement pour démystifier cet encodage. Les Services extérieurs du SPW, direction de la Recherche et du

Développement ainsi que tous les collègues en renfort sont à votre disposition pour répondre à vos questions. [Pour en savoir plus](#)

[Vidéos explicatives - Portail de l'agriculture wallonne \(wallonie.be\)](#)

Sècheresse 2022 : Demande d'indemnisation



La demande d'indemnisation s'introduit dans l'application "Dégâts agricoles" de PAC-on-Web



Documents nécessaires pour l'encodage :

- ✓ Tous les PV de constats de dégâts aux cultures (demandez les copies à vos communes). Si dégâts dans 2 communes, prendre les 2 PV
- ✓ Documents assurance + preuve de paiement (si assurance)
- ✓ Carte identité + code PIN !
- ✓ Plusieurs personnes au sein du même partenaire : s'assurer que les mandats "dégâts agricoles " à l'un d'entre eux soient faits sinon prévoir de le faire!

Possibilité de faire l'encodage avec un conseiller de son service extérieur (prendre RDV)

Contacts en service extérieur

Service d'ATH: 068/274.420
Service de CINEY: 083/231.682
Service de HUY: 085/273.473
Service de LIBRAMONT: 061/221.059
Service de MALMEDY: 080/440.628 (FR),
080/799.256 (DE)
Service de THUIN : 081/649.610
Service de WAVRE: 010/233.763

Secretariat.ddvl.rd.dgarne@spw.wallonie.be

Du lundi au vendredi de 09h00 à 12h00
et de 13h30 à 16h00.



**L'application « Dégâts agricoles » est ouverte
du 8 mai au 30 juin 2023**

Inscription prolongée « Quelle est belle ma prairie ! »

Excellente nouvelle pour les agriculteurs-trices qui n'avaient pas pris le temps de s'inscrire au concours "Qu'elle est belle ma prairie!"

Les inscriptions sont prolongées jusqu'au 14 mai ! N'attendez plus ! L'inscription se fait en ligne et est super rapide.

<https://www.natagora.be/maprairie>

Communiqué du SPF Santé publique sur un fongicide, le captane interdit d'application pendant la floraison

Le captane est un fongicide de contact et multisite important utilisé notamment en pommiers et poiriers contre la tavelure et contre le chancre.

Actuellement, les produits autorisés en Belgique comprennent des usages en plein air sur des cultures pouvant être visitées par les abeilles.

En raison de résultats d'analyses où la présence de résidus de captane dans le miel a été constatée, et surtout en raison des dépassements de la LMR dans 2,3% des échantillons, le SPF Santé Publique demande de communiquer que le Comité d'agrément des pesticides à usage agricole a décidé ce 28 mars 2023 de restreindre les usages a

décidé de restreindre les usages en plein air de cette substance active à uniquement aux stades avant la floraison ou après la floraison.

Cela signifie qu'il est désormais **interdit d'appliquer du captane pendant la floraison.**

Communiqué de presse - Précisions sur la BCAE 5 Erosion



La nouvelle PAC 2023-27 apporte des changements importants et de nouvelles mesures pour la protection des sols agricoles contre l'érosion et la réduction des coulées boueuses. Suite à l'envoi à chaque agriculteur concerné d'un courrier l'informant de la classification de ses parcelles par rapport au risque érosif et donc à la BCAE 5, ce communiqué vise à répondre aux questions fréquemment posées. Notamment, la cartographie du risque d'érosion des parcelles agricoles est un outil qui permet d'identifier les parcelles agricoles les plus exposées à un risque d'érosion hydrique en condition de sol nu.

Toutes les prairies permanentes respectent d'office les règles de conditionnalité, si elles restent en place,

aucune action n'est nécessaire de la part de l'agriculteur. Une seule règle en prairie permanente : interdiction de labour en classe extrême. Deux années d'adaptation (2023 et 2024) sont prévues pour mettre en place les mesures et les ajuster si nécessaire sans risque de pénalité financière, ...

Pour lire tout le communiqué : <https://agriculture.wallonie.be/.../communiquede-presse...>

Si vous constatez un problème au niveau du risque d'érosion pour une de vos parcelles ou si vous souhaitez faire part de vos éventuelles difficultés ou si vous avez une suggestion à transmettre, n'hésitez pas à envoyer un mail à carte.erosion@spw.wallonie.be en indiquant bien le numéro de la parcelle, le nom et le numéro du producteur et l'objet de votre message. Vos messages contribueront à la réflexion du Groupe de travail.

Nouveau PGDA 4 adopté par le Gouvernement wallon – 15/04/23



Le Gouvernement wallon a adopté définitivement les modifications apportées au Programme de Gestion Durable de l'Azote (PGDA). Cette mise à jour vise à renforcer la protection des nappes phréatiques des pollutions par les nitrates issus de l'agriculture et à mettre fin à la procédure de contentieux ouverte à l'encontre de la Wallonie par la Commission européenne en 2014. PGDA publié le 5/04/23

Quels sont les principaux changements, en résumé ? [Lire la suite...](#)

[Version coordonnée du PGDA 4](#)

Eco-régimes réduction d'intrants : La liste des molécules prohibées

PAC 2023-2027 en Wallonie – Eco-régime « Réduction d'intrants »

La liste des molécules prohibées dans le cadre de l'Eco-régime "réduction d'intrants" pour l'année 2023 a été ajoutée dans la fiche concernant cet éco-régime . Vous pouvez en prendre connaissance en cliquant sur le lien suivant :

<https://agriculture.wallonie.be/.../eco-regime-reduction...>

Ce lien vous permet également d'avoir toutes les informations concernant l'éco-régime « réduction d'intrants ».

La liste des PPP consultable sur le site CORDER : https://www.corder.be/fr/news/eco-regime-reduction-dintrants-liste-de-ppp-prohibes?fbclid=IwAR0a1Pu1WNsvTkwey6X1ecc5cru7-dROa89csH6OrFC1OjO_2eR5kocMRz0

Identifier le gestionnaire d'un cours d'eau en Wallonie

Vous souhaitez apporter une modification à un cours d'eau ?

Vous souhaitez demander un renseignement sur un cours d'eau à proximité de votre domicile ?

Vous souhaitez réaliser des travaux qui peuvent avoir un impact sur un cours d'eau ou sa gestion ?

Faites appel au gestionnaire du cours d'eau concerné par votre projet ou votre demande !

Une information qui peut être utile dans le cadre de la cartographie des cours d'eau, des CVP, de l'accès du bétail au cours d'eau, de divers travaux,...

(Mise à jour du 27/03/23)

[Plus d'informations](#)

Publication de l'arrêté du Gouvernement wallon du 23 février 2023 relatif aux notions communes aux interventions et aides de la politique agricole commune et à la conditionnalité

[Lire l'arrêté](#)

Bilan bioclimatique mensuel de la Wallonie



Une collaboration SPW et CRA-W



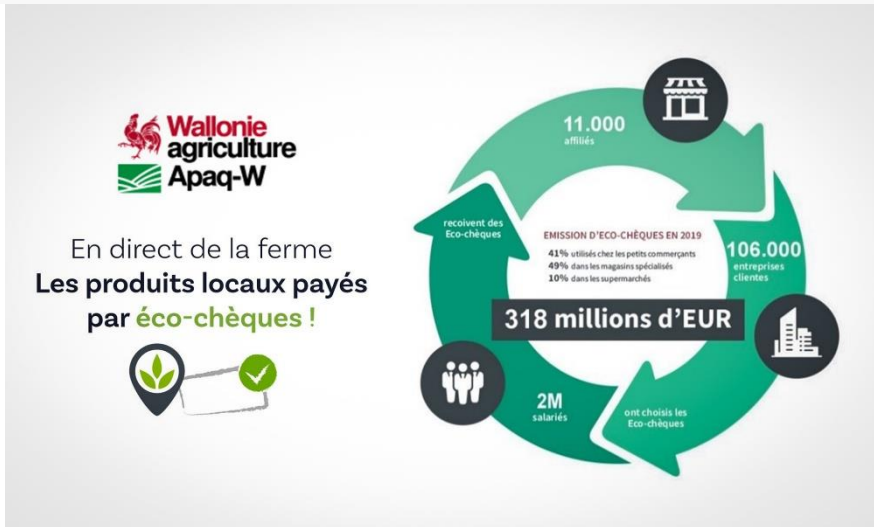
Ce document est un bulletin rédigé mensuellement qui contient une analyse des données climatiques issues du réseau Pameseb ainsi qu'une analyse d'indicateurs agroclimatiques qui nous semblent pertinents pour comprendre les activités saisonnières de croissance et de développement des plantes.

Ce bilan est le fruit d'une collaboration entre le CRA-W et l'Observatoire Wallon de la Santé des Forêts (SPW/DGO3/DEMNA/Direction du Milieu Forestier).

Si vous souhaitez le recevoir chaque mois, envoyez un mail à d.rosillon@cra.wallonie.be pour être ajouté à la liste de diffusion.

[Tous les bilans bioclimatiques de la Wallonie](#)

Appel aux producteurs « En Direct de la Ferme »



Depuis ce 11 avril, l'Agence wallonne pour la Promotion d'une Agriculture de Qualité Apaq-W invite les producteurs agricoles à se faire labelliser pour le projet "En Direct de la ferme" !

Celui-ci leur permettra de vendre leurs produits locaux aux consommateurs qui utilisent des écochèques. L'objectif est de proposer aux producteurs un nouveau moyen de gagner en visibilité mais également de développer et fidéliser une nouvelle clientèle.

Le critère principal pour accéder au label est de faire partie du circuit court, avec

un seuil de 50% de produits en circuit court à atteindre. Les acteurs éligibles incluent les fermes, les distributeurs automatiques, les marchés de producteurs, les boutiques en ligne et les coopératives.

Les producteurs peuvent introduire leur candidature en ligne !

[Plus d'infos](#)

GAL Pays des Condruses – Projet « Entretien mutualisé des haies »



Le GAL Pays des Condruses lance son nouveau projet "Entretien mutualisé des haies" avec le soutien du programme Yes We Plant de la Wallonie.

Ce projet fait suite au constat d'un besoin de re-densification du réseau de haies qui est freiné par la technique, le coût et les difficultés que l'entretien futur représentent. Nous sommes là pour ça.

L'objectif du projet est le financement, pour 60%, de l'entretien des haies des communes, des agriculteurs et de tout autre propriétaire (ne sont pas pris en compte les travaux de désherbage et les tailles de formation).

Notre projet est ambitieux : 90 Km de haies entretenues en année 1, 110 Km en année 2 et 140 Km en année 3.

En parallèle des apports financiers, le GAL se veut aussi un rôle de conseiller.

Si vous êtes intéressé ou pour toute demande d'information, merci de contacter :

Deroanne Mélinda

melinda.deroanne@galcondruses.be

0472/63.28.99



Bilans communaux en agriculture - un nouvel outil sur le site de l'Etat de l'Agriculture Wallonne

C'est un site internet créé en 2021 où l'on retrouve des données chiffrées, des analyses et un état des lieux annuel de l'agriculture wallonne sous formes de fiches thématiques.

Nous avons le plaisir de vous annoncer la présence d'un nouvel outil pour répondre à une demande forte des Villes et Communes wallonnes. Celui-ci s'intitule « Bilans communaux ».

L'objectif de cet outil est de permettre un accès facile aux données agricoles de chaque commune. Il permet de visualiser, en une seule fiche, l'ensemble des données agricoles selon le nombre d'exploitations au sein de la commune et selon la caractérisation de sa superficie agricole utilisée [SAU].

Dans la fiche, vous disposerez des informations suivantes (s'il y a plus de 4 exploitations dans la commune) :

- Les caractéristiques des exploitations dont le siège social est situé dans la commune :
 - Le nombre d'exploitations ;
 - La main-d'œuvre ;
 - La SAU des exploitations ;
 - Les cheptels ;
 - L'orientation technico-économique des exploitations professionnelles ;
 - L'évolution du nombre d'exploitations et de leur SAU moyenne dans le temps ;
 - L'exploitation moyenne.
- Les caractéristiques agricoles de la commune :
 - La composition de la SAU communale ;
 - Les aspects environnementaux de la SAU ;
 - La contribution de la commune à la production agricole wallonne ;
 - La région agricole sur laquelle est principalement située la commune ;
 - L'importance de la SAU communale dans le territoire communal total.

[*Site internet*](#)

DIPR'eau – Outil cartographique interactif en faveur de la protection de l'eau en agriculture

Le contrat de rivière Dendre a mis au point une nouvelle plateforme grâce au soutien de la SPGE pour accompagner les agriculteurs vers une meilleure protection des ressources en eau !

Elle leur permet :

- d'avoir à portée de main la législation liée aux zones à risques en termes de protection des eaux et de la biodiversité directement liées à leurs parcelles
- de diminuer leur impact sur les eaux souterraines et les eaux de surface
- de créer un carnet de champ numérique.

La plateforme est libre d'accès, avec ou sans enregistrement, et garantit l'anonymat et la protection des données.

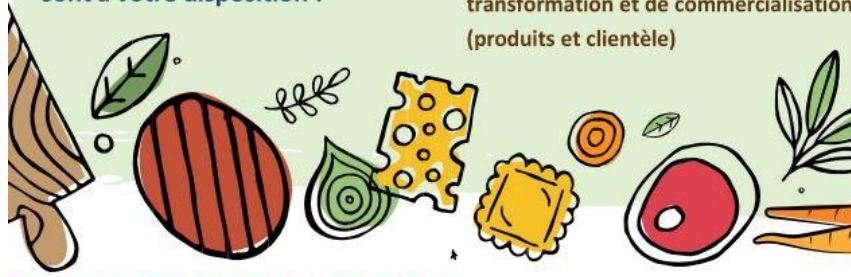


[*Outil DIPR'eau*](#)

AgriNEW – Atelier de transformation agro-alimentaire de la Famenne à disposition des professionnels de l'agriculture

Les ateliers de transformation agro-alimentaire de la Famenne sont à votre disposition !

Transformez et valorisez vos produits sans le moindre risque !
Testez et développez vos activités de transformation et de commercialisation (produits et clientèle)



Des services complets et sur mesure...

- La réception des matières et leur stockage en chambre froide (ex. maturation pour la viande) ;
- Des conseils personnalisés pour la valorisation de vos produits, et notamment la présence d'un boucher expérimenté qui découpera votre viande selon vos exigences ;
- Une transparence et une traçabilité garanties, et un étiquetage personnalisable conformément aux réglementations en vigueur ;
- Des emballages alimentaires (sacs sous vide, barquettes MAP, bocaux) ;
- Le nettoyage et la désinfection stricts des ateliers et des équipements après chaque utilisation ;
- La gestion et l'évacuation de vos déchets ;
- L'accompagnement pour l'obtention de vos autorisations et agréments AFSCA, et une présence lors des contrôles (100% de nos clients ont été audités avec succès) !

... des infrastructures et des équipements professionnels :

Atelier viande

Atelier fruits & légumes / traiteur

Espace logistique

N'hésitez plus et sautez le pas de la diversification avec AGRINEW !



CONTACT

084 220 321 | info@agrinely.be
Rue de la Zootechnie, 2 | 6900 Marloie



Enquête sur l'alternance dans les secteurs verts



PreventAgri

Rue du Roi Albert 87 - 7370 Dour
Tel : 065 61 13 70 - Fax : 065 61 13 79
www.secteursverts.be
www.preventagri.be



Vous êtes une exploitation agricole, une exploitation horticole, une entreprise de parcs et jardins ou un entrepreneur agricole ? Votre avis nous intéresse.

Nous réalisons actuellement une enquête sur l'utilisation de l'alternance dans les secteurs verts. Nous sommes intéressés par les pratiques de votre entreprise en matière de formation en alternance et de recrutement de jeunes talents.

Nous sollicitons donc votre participation à cette enquête en répondant à quelques questions qui nous permettront de mieux comprendre comment les entreprises des secteurs verts utilisent l'alternance pour former et recruter de nouveaux talents.

Votre contribution est très importante pour nous aider à mieux comprendre comment les entreprises peuvent s'adapter aux besoins du marché du travail.

Le questionnaire ne prendra pas plus de 5 minutes de votre temps et les résultats de l'enquête seront publiés sur notre site Internet pour aider les entreprises et les établissements d'enseignement à mieux comprendre les pratiques actuelles dans ce domaine.

[Enquête](#)

Enquête – Quelles sont vos préférences et attentes pour l'aide à la décision digitale en Wallonie

UCLouvain
Earth and Life Institute (ELI)

AGRO LOUVAIN
BIOINGÉNIEURS



Enjeux d'adhésion aux outils d'aide à la décision digitaux par les agriculteurs·trices wallon·e·s



Dans le cadre d'un mémoire défendu à la Faculté des Bioingénieurs de l'UCLouvain, une enquête est lancée à destination des agriculteurs·trices wallon·e·s avec pour objectif de formuler des recommandations concrètes d'adaptation de l'offre gratuite d'outils d'aide à la décision digitaux.

La contribution à cette enquête permettrait de cibler rapidement la mise à disposition d'outils adaptés aux besoins et attentes réelles du terrain.

Concrètement, celle-ci prend la forme d'une

expérience de choix ludique permettant d'exprimer ses préférences entre différentes versions potentielles d'une plateforme d'aide à la décision gratuite pour les grandes cultures.

De nombreux outils existants sont présentés, c'est aussi l'occasion de se familiariser avec l'offre déjà accessible !

[Enquête](#)

1.000 codes-barres distribués aux producteurs de produits wallons pour augmenter les ventes en magasin d'alimentation



Produire c'est une chose ; vendre, c'en est une autre. C'est

pour concilier ces intérêts complémentaires que nous avons mis en place, via le Plan de relance, l'action « Interface Producteurs-Distributeurs »

C'est dans le cadre de ce projet, et pour aider les producteurs à se professionnaliser que 1.000 codes-barres (EAN 13) vont être distribués par le Collège des Producteurs.

Ce service permettra de scanner les produits dans les magasins d'alimentation et donc de favoriser l'implantation des produits locaux dans les rayons

L'appel est lancé aux producteurs intéressés !

Tous les détails ici : <https://borsus.wallonie.be/.../1000-codes-barres...>

Focus **phyto**licence

[Consulter ma phytolice](#)

L'agenda des formations continues pour la phytolice est consultable [au lien suivant](#).

Vous avez des questions concernant la phytolice ?

La cellule phytolice et appui scientifique de l'asbl CORDER est là pour y répondre !

Vous pouvez nous contacter par email (info@pwrp.be)

ou par téléphone (au 010/47.37.54) de 9h à 17h.





**Wallonie
agriculture
SPW**

Newsletter du SPW Agriculture
Province de Liège

Téléchargeable au lien suivant



Nouveauté : cette newsletter est téléchargeable sur le portail de l'agriculture wallonne au [lien suivant](#)



Contacts

SERVICE EXTÉRIEUR HUY
Desmet Florence
 0471/667.384
 florence.desmet@spw.wallonie.be

SERVICE EXTÉRIEUR MALMEDY
Georges Benoit
 0497/516.489
 benoit.georges@spw.wallonie.be

 Si vous choisissez de ne plus recevoir de courriels de notre part, faites-le nous savoir en vous désabonnant par retour de mail.