



# Newsletter

Province du Luxembourg

Le 4 septembre 2024

Chers agricultrices, agriculteurs, partenaires,

Nous vous communiquons les actualités et prochaines séances d'informations en agriculture qui se dérouleront dans la province de Luxembourg et en Wallonie susceptibles de vous intéresser.

Bonne lecture !

## Agenda

### 6 septembre à Mettet - Journée portes ouvertes SILPHIE 2024

**VENDREDI 6 SEPTEMBRE 2024**

**JOURNÉE PORTES OUVERTES SILPHIE 2024**

**LIEU : RUE VIVE AL'RUE 5640 METTET (DERRIÈRE LE CIRCUIT DE MOTO)**

**11h30 - Conférence sur la culture de la Silphie Abica Perfo par Amédée Perrein**

**11h00 - Accueil sur la parcelle de la Famille Delvaux**

**12h30 - Démonstration d'ensilage en collaboration avec Cofabel**

**Buvette et petite restauration sur place**

Contact  
HAVELANGE Nicolas - 0477/69.63.79  
silphiebelgique@outlook.be

[Informations et inscription](#)

### 6, 7, 8 et 9 septembre à Namur - Salon VALERIANE



« Agir ensemble » sera le slogan qui rythmera cette 39ème édition du plus grand Salon BIO de Belgique, organisé par l'Asbl [Nature & Progrès](#).! En trois jours, il accueille des milliers de visiteurs venus à la rencontre d'exposants passionnés et scrupuleusement sélectionnés dans plus de 10 secteurs. Découvrez y de nombreuses façons d'agir au quotidien en faveur de notre environnement! Il y en a pour tous les goûts : jardinage, alimentation & agriculture, santé, société & environnement, habitat & énergie... Le Salon vous propose également un programme unique de conférences et ateliers. [Informations et programme](#)

### **8 septembre à Namur - Café Transmission - Ma ferme ton projet**

Dans le cadre du projet transmission, la FJA organise en partenariat avec Terre-en-vue et la FUGEA, un café Transmission le dimanche 8 septembre à 11h00 au Salon Valériane.

# Trans'MISSION

## Ma ferme. Ton projet



### CAFÉ-TRANSMISSION



**DIMANCHE 8 SEPTEMBRE 2024**

SALON VALÉRIANE  
NAMUR EXPO  
RUE SERGENT VRITHOFF, 2  
5000 NAMUR  
ESPACE CITOYEN - 11H00

Témoignages et échanges entre  
agriculteurs.trices au sujet de la transmission  
des fermes, dans un cadre convivial.

**ORGANISÉ DANS LE CADRE DU PROJET TRANS'MISSION PORTÉ PAR LA FJA, LA FUGEA  
ET TERRE-EN-VUE**



Inscription non obligatoire mais souhaitée - par mail à l'adresse  
[info@fja.be](mailto:info@fja.be) ou [francoise@terre-en-vue.be](mailto:francoise@terre-en-vue.be) / par téléphone au  
081/81.01.08



8 septembre à ETALLE - 34<sup>ème</sup> journée agricole du Sud Luxembourg

L'AREDB du Sud-Luxembourg, les comices agricoles et les bergers de la Gaume organisent la 34e journée agricole du sud-Luxembourg. Au programme, à partir de 10h00 : Concours bovin BBB, concours provincial de chevaux de trait ardennais, exposition de différentes races de moutons, exposition d'autres races bovines ; à partir de 12h00 : repas BBB. Adresse du jour : complexe sportif rue des écoles 82a à Etalle.



Infos : 0470/43.25.05

### **10 septembre à Thorembais-St-Trond : Visite du projet VIROBETT**

Le mardi 10 septembre 2024, l'IRBAB et le CRA-W organisent une visite de champ à Thorembais-Saint-Trond afin de restituer les résultats du projet Virobett, financé dans le cadre du plan de Relance de la Wallonie, projet mené durant 3 ans afin de comprendre et trouver des solutions pour lutter contre la jaunisse virale en betteraves sucrières. Des sujets comme l'association culturale, la tolérance variétale, la détection de virus et bien d'autres encore seront abordés.

#### **Informations :**

- Quand ? Le mardi 10 septembre 2024 à 9h **ou** 14h
- Où ? Rue de l'Intérieur 183, 1360 Thorembais-Saint-Trond (un fléchage vous indiquera l'accès à la parcelle)

Une inscription est souhaitée via ce lien : <https://forms.gle/vVkh8ZjpZV4xbTqs8>

### **10 septembre 9h00 à Gembloux : L'apport de la spectroscopie et de l'imagerie pour le phénotypage des productions végétales**



Séminaire coorganisé par l'Université de Gembloux et le CRA-W se tiendra le mardi 10 septembre à 9h00 à l'auditoire ZT1 de Gembloux Agro-Bio Tech. Ce séminaire est mis en place dans le cadre du projet Phenwheat et de la défense de thèse de Damien Vincke intitulée « Evaluation of fusarium head blight infection on winter wheat

using near infrared hyperspectral imaging from the laboratory to the field » et tenue la veille à 13h30 à l'auditoire Terra. Durant ce séminaire, des intervenants de différentes institutions francophones présenteront leurs outils et activités de phénotypage dans le but d'ouvrir de nouvelles perspectives de collaboration.

[Informations et inscription](#)

**12 septembre 13h30 à LANEUVILLE - Visite parcelle de luzerne**

ORGANISÉ PAR



# FORMATION SUR LA CULTURE DE LA LUZERNE



PRÉSENTÉE PAR DAVID KNODEN



LIEU : LANEUVILLE SALLE "LA BONDINE"  
DATE : LE JEUDI 12 SEPTEMBRE À 13H30

LA FORMATION SERA SUIVIE D'UN VERRE DE L'AMITIÉ

**12 septembre 19h30 à Gembloux - Livre Blanc Céréales (valorisé phytolice)**

Le Livre Blanc Céréales, aura lieu jeudi 12 septembre prochain à l'Espace Senghor à Gembloux (Entrée n°7, avenue de la Faculté d'Agronomie, 11)

L'occasion pour vous de découvrir les derniers résultats et recommandations en céréales pour débiter la prochaine campagne !

Accueil dès 19h00 (demande de phytolice en cours mais pas encore validée)

Introduction à 19h15

Début de la séance à 19h30

Vente de la brochure Livre Blanc sur place (12 € en liquide) ou par versement de 19 € pour un envoi en Belgique (12 € + 7 € de frais d'envoi pour la Belgique) au n° de compte **BE62 3401 5580 3761**, ULiège - GxABT - 5030 Gembloux en communication « **Livre Blanc Sept 2024** » + « **vosre adresse** ».

Renseignements : 081/62.21.39.

## 12 septembre à Gembloux : BEEF DAYS

**awe**  
GROUPE

Comment et pourquoi collecter des données sur mon troupeau ?

Comment mieux connaître le potentiel génétique de mon troupeau ?

Comment mieux accoupler mes femelles ?

En quoi les outils de smart farming peuvent-ils m'être utiles au quotidien ?

Visite d'élevage | Services de l'awé groupe | Outils numériques

# Beef Days

SEPTEMBRE  
**12**  
JEUDI

Elevage de l'Abbaye d'Argenton  
Philippe et Charles VAN EYCK  
Rue de l'Abbaye, 50  
5030 Gembloux

**VENEZ DÉCOUVRIR...**

- Le savoir-faire de ces éleveurs
- Des outils smart farming à la pointe de la technologie, développés par des acteurs wallons
- Au travers d'ateliers, les services proposés par Elevéo et Inovéo, véritables outils de management et de rentabilité de vos élevages
- Petite restauration offerte !

Inscrivez-vous et choisissez le créneau horaire qui vous arrange via :

<https://tinyurl.com/beefdays> | 083/23 06 11

**elevéo**  
**inovéo**  
**DigiFarm**  
**Wallonie Relance**  
Avec le soutien de la **Wallonie**

🤖 Comment mieux connaître le potentiel génétique de mon troupeau ?

🤖 Comment et pourquoi collecter des données sur mon troupeau ?

🤖 Comment mieux accoupler mes femelles ?

🤖 En quoi les outils de smart farming peuvent-ils m'être utiles au quotidien ?

➔ Rendez-vous ce 12 septembre aux Beef Days pour y découvrir l'élevage de l'Abbaye d'Argenton à Loncée, en province de Namur, mais aussi les services de l'awé groupe, ainsi que les outils numériques proposés par différents acteurs wallons.

Au programme :

Le savoir-faire de deux éleveurs : Philippe et Charles Van Eyck partageront leurs techniques et leur passion pour l'élevage.

Ateliers pratiques : participez aux ateliers animés par Elevéo et Inovéo, et apprenez comment ces outils peuvent optimiser la gestion et la rentabilité de vos élevages.

Espace démo smart farming : découvrez toutes les offres de smart farming développées par

des acteurs wallons dans un espace dédié.

Petite restauration offerte sur place pour une pause gourmande.

➔ Plus d'infos et inscriptions : <https://forms.office.com/e/GWRNhNxOeD?origin=lprLink>

## 13 Septembre à Fromiée-Gougnies (Gerpennes) - Prévention de l'érosion : démonstration dynamique de 2 outils innovants en maïs (et autres cultures)

En collaboration avec le SPW-ARNE Direction Recherche et développement,  
service extérieur de Thuin, le CIPF, l'importateur Donneux et le Comice de Thuin-  
Sud Hainaut. Inscription à [comicethuin@gmail.com](mailto:comicethuin@gmail.com)



# Estancador

## Prévention de l'érosion

Vendredi 13/9 Gerpennes et St-Gérard



Cultivateur hydro-rétenteur

**10h00** Coin de champ en maïs : présentation du travail de l'Estancador (post-semis sur maïs) (fléchage depuis rue Ste Rolende, **6280 Gougnies Gerpennes**)

**11h30** chez l'importateur Donneux (rue de Maison, 2, 5640 St-Gérard) : - cadre réglementaire (P. Courtois SPW-ARNE-DRD)

- focus prévention érosion maïs (G. Manssens CIPF)

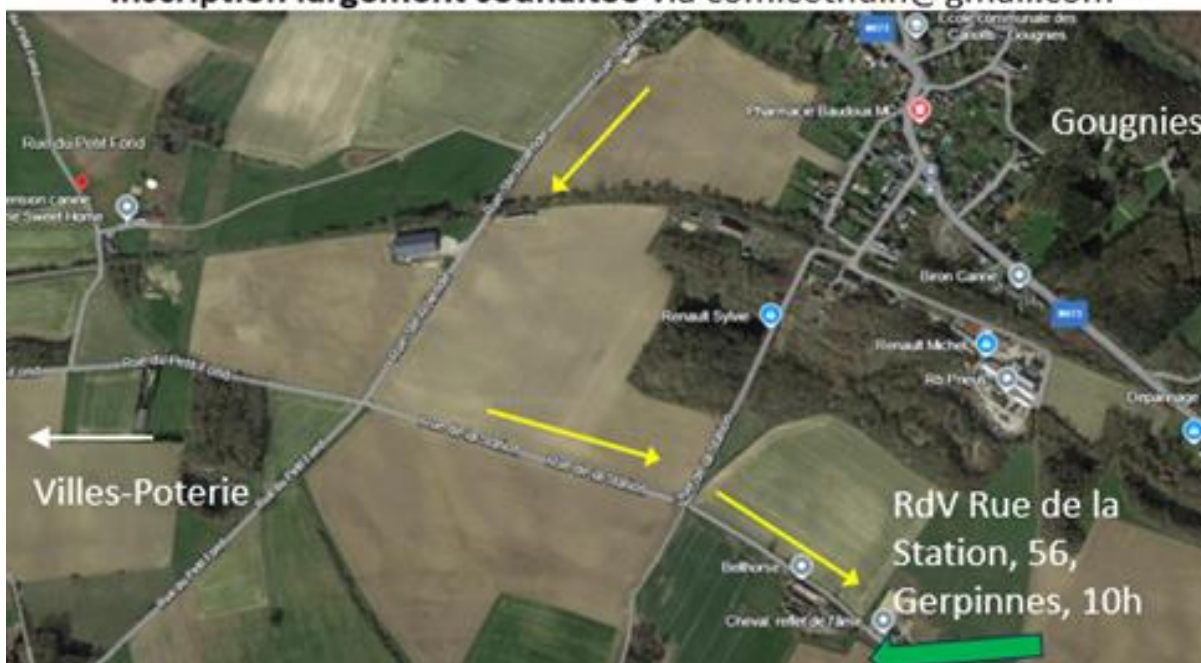
**12h00** petite restauration disponible sur place

**12h30** Démo dynamique de l'Estancador

**13h30** Démo dynamique de Strip-Till (MOM-Strip Hawk)

**14h30** Verre de l'amitié

**Inscription largement souhaitée via [comicethuin@gmail.com](mailto:comicethuin@gmail.com)**



**13,14 et 15 septembre au Centre Technique Horticole de Gembloux- HORTIFOLIES**



[Informations et programme](#)

**30 Septembre et 1,2 octobre : Voyage au Sommet de l'élevage avec collège des producteurs**



[Informations et inscription](#)

**7 octobre -Conférence de lancement « Quinzaine de l'économie circulaire 2024 »**



[Informations et programme](#)

## 15 octobre à Froidchapelle – Présentation du Centre de Référence et d'expérimentation à la ferme des Queuwys (Séchage de foin en grange)

Info-Démo Froidchapelle, Ferme des Queuwys, rue de Mariembourg, 8, séchage de foin en grange, et impact sur la production laitière et fromagère. Une collaboration entre le le SPW-ARNE Direction Recherche et développement, services extérieurs de Thuin et Ciney, le CRA-W, Elévéo, Hainaut Développement, Diversiferm, Accueil Champêtre et la Fromagerie de Chimay.



### APRÈS-MIDI DE RESTITUTION des résultats du CRE de la ferme des Queuwys Le 15 octobre 2024 à Froidchapelle

Caractérisation de l'impact du mode de nutrition des vaches laitières à partir de foin séché en grange sur la qualité du lait et du fromage produits.

Inscription souhaitée au plus tard le 23 septembre auprès de Hainaut Développement:  
[hd.agriculture@hainaut.be](mailto:hd.agriculture@hainaut.be)



Avec le soutien de la Fondation Chimay-Warsoise

Au terme du projet de Centre de Référence et d'Expérimentation (CRE), Pascal, Hélène et Antoine LAUDELOUT vous accueilleront à la ferme, en collaboration avec les différents partenaires du projet (SPW-ARNE DRD CINEY et DRD Thuin, RwPAC, la Fromagerie de Chimay, Elevéo, Diversiferm, le CRA-W, ACW et Hainaut Développement) pour une après-midi de restitution des résultats de recherche et d'expérimentation menées dans leur ferme, en lien avec la «Caractérisation de l'impact du mode de nutrition des vaches laitières à partir de foin séché en grange sur la qualité du lait et du fromage produits».

#### Programme de la journée

13h00 accueil des participants

13h30 mot d'introduction (1 CRE c'est quoi ? SPW-ARNE-DRD), suivi de la présentation des résultats :

- valorisation du foin séché en grange par les vaches laitières : valeur alimentaire et durabilité: CRA-W
- impact sur la qualité du lait et du fromage : Elevéo / Diversiferm
- qualités des produits fromagers : Fromagerie de Chimay
- chiffres clés : Ferme des Queuwys et ACW
- conclusion : résultats, retours d'expériences, limites et perspectives

- visite de l'exploitation, moment d'échanges

16h00 verre de clôture

Inscription souhaitée au plus tard le 23 septembre auprès de Hainaut Développement:  
au 065/342 623 ou par mail: [hd.agriculture@hainaut.be](mailto:hd.agriculture@hainaut.be)

## 12 novembre - La pomme de terre en Wallonie : Culture importante et impactante - Pérennité et Durabilité



[informations et inscriptions](#)

## Les actualités

**Votre avis sur l'adoption ou non de pratiques agricoles en faveur du climat – Enquête projet CLIENFARMS du CRAW**



Chers agriculteurs / Chères agricultrices,

Nous souhaitons mieux comprendre les **facteurs qui influencent votre prise de décision dans l'adoption ou non de pratiques agricoles en faveur climat** au sein de votre ferme.

Que vous ayez déjà adopté certaines pratiques ou non, vos expériences, opinions, préférences et connaissances de vos systèmes agricoles sont essentielles.

- Remplir le [questionnaire](#) prend environ 15 minutes
- Les données et informations resteront confidentielles et sont anonymisées
- Possibilité de recevoir un résumé des résultats de l'enquête à l'issue du projet ClieNFarms



Lien du questionnaire [ici](#)



THIS PROJECT HAS RECEIVED FUNDING FROM  
THE **EUROPEAN UNION'S HORIZON 2020**  
**RESEARCH AND INNOVATION PROGRAMME**  
UNDER GRANT AGREEMENT NO 101036822

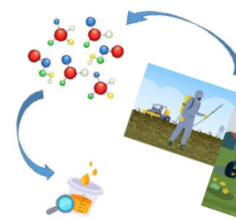
**APPEL à participer au biomonitoring des utilisateurs professionnels de produits phytopharmaceutiques (projet BMH-Agri)**



## Biomonitoring spécifique aux utilisateurs professionnels de produits phytopharmaceutiques (BMH-Agri)

Vous êtes **UTILISATEURS PROFESSIONNELS** de PPP dans le monde agricole ?!

**ALORS PARTICIPEZ A NOTRE PROJET !!!**



### OBJECTIFS DE L'ETUDE

Etudier l'exposition des agriculteurs wallons aux produits phytosanitaires (PPP) et répondre aux questions suivantes :

- Cette population spécifique est-elle plus exposée, de par ses activités professionnelles que:
  - la population générale wallonne ?
  - les agriculteurs d'autres pays?
- Cette exposition est-elle saisonnière ?
- Est-elle similaire d'une année à l'autre ?
- Quels risques pour leur santé ?

### POURQUOI PARTICIPER ?

- Obtenir **ses résultats personnels**
- **Participer à l'évaluation de la santé des agriculteurs et utilisateurs de PPP**: sont-ils plus exposés aux PPP de par leur activité professionnelle ?
- La participation est **gratuite**

### QUI PEUT PARTICIPER ?

- Les agriculteurs en cultures conventionnelles
- Les employés d'entreprises de services agricoles (employés qui préparent et pulvérisent)

### COMMENT CELA SE PASSERA ?

- Fournir des **échantillons d'URINE** pendant quelques périodes déterminées
- Remplir un **questionnaire** permettant d'obtenir des informations sur vos habitudes de vie, votre alimentation, votre habitat, etc. + un **questionnaire jour J (court !!)** au moment du prélèvement
- **2 périodes** : pendant pulvérisation VS hors pulvérisation
- 2 années agricoles

### COMMENT PARTICIPER A CETTE ETUDE ?

Inscription via un formulaire en ligne:

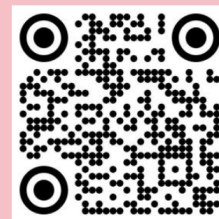
- <https://bmh-agri.issep.be/>
- en scannant le QR code

Ou surfez sur : <https://www.issep.be/bmh-agri/>

Possible aussi par téléphone ou mail (coordonnées ci-dessous)

#### ET ENSUITE ?

Après validation de votre inscription, l'équipe vous recontactera pour la suite de la procédure



Des infos complémentaires ? Des questions ?

[www.issep.be/bimonitoring](http://www.issep.be/bimonitoring)

ISSeP–Cellule Environnement-Santé Tél. 04 229 83 82 ou 04 229 83 83

Email : [bmh-agri@issep.be](mailto:bmh-agri@issep.be)

## Parc Naturel Haute Sûre Forêt d'Anlier – Suivi en ferme du pâturage des bovins allaitants

L'ASBL Fourrages Mieux, en partenariat avec le Parc naturel Haute-Sûre Forêt d'Anlier, lance un **projet visant à optimiser le pâturage des bovins allaitants sur la période 2024 – 2027**.

Un suivi en ferme sera effectué sur cette thématique au cours des 3 prochaines années. En effet, la place des prairies dans les systèmes allaitants est capitale, aussi bien pour l'alimentation du bétail en hiver via les prairies de fauche que la fourniture d'un fourrage de qualité le reste de l'année via le pâturage. Malgré tout, très peu de données et de conseils concrets existent sur la mise à l'herbe des bovins allaitants, ce qui entraîne parfois un gaspillage de l'herbe et de surcroît une diminution de l'autonomie alimentaire des exploitations.

**Vous êtes intéressé(e) par ce projet de suivi et votre exploitation se situe sur une des communes du Parc naturel (Bastogne, Fauvillers, Habay, Léglise Martelange, Neufchâteau ou Vaux-sur-Sûre) ?**

## CONTACTEZ GUILLAUME MENIGER DE L'ASBL FOURRAGES MIEUX :

- [meniger@fourragesmieux.be](mailto:meniger@fourragesmieux.be)
- 0472/76.51.56



### Au programme

- État des lieux des pratiques de pâturage présentes sur le territoire du Parc naturel
- Suivis et prises de données sur la qualité et la quantité d'herbe en fonction des besoins des différentes catégories d'animaux
- Conseils personnalisés pour optimiser l'utilisation de vos prairies (entretien, fertilisation...)

**Intéressé ?** Contactez Guillaume Meniger par mail à [meniger@fourragesmieux.be](mailto:meniger@fourragesmieux.be) ou au 0472/76.51.56

Ce suivi est financé dans le cadre du projet LEADER « Les 3 A de l'Agriculture », axé sur des thématiques agricoles.

[Plus d'informations](#)

À destination des éleveurs.euses de bovins allaitants du Parc naturel (communes de Bastogne, Fauvillers, Martelange, Neufchâteau, Habay, Léglise, Vaux-sur-Sûre)

Bénéficiez de conseils autour du pâturage et de l'autonomie fourragère !

#### CONTACT

Guillaume Meniger  
[meniger@fourragesmieux.be](mailto:meniger@fourragesmieux.be)  
0472/76.51.56



Ce suivi est financé dans le cadre du projet LEADER Les 3 A de l'Agriculture, axés sur des thématiques agricoles.

## Appel à candidature du CRAW pour des agriculteurs voulant réduire l'utilisation de produits phytopharmaceutiques



Rejoignez le réseau d'agriculteurs pour une agriculture durable et dédié à la réduction des produits phytopharmaceutiques !

Vous êtes agriculteur et souhaitez mettre en place des pratiques innovantes pour réduire l'usage des produits phytopharmaceutiques (PPP) dans votre exploitation ? Vous en mettez déjà en place et vous avez la volonté d'aller plus loin ?

### Pour qui ?

Le projet s'adresse aux agriculteurs wallons ayant des grandes cultures incluant des espèces gourmandes en PPP (pommes de terre, betteraves, ...) et qui souhaitent entamer, accélérer ou optimiser leur transition vers une réduction de l'usage de ces produits.

### Pourquoi ?

L'utilisation intensive de PPP a de lourdes conséquences sur l'environnement, la biodiversité et la santé humaine. Des alternatives durables peuvent être développées et adoptées pour réduire leur utilisation tout en maintenant la productivité et la rentabilité des exploitations. C'est dans cette optique que nous vous proposons de rejoindre un réseau d'agriculteurs pour former à la fois un espace d'échange entre pairs, acteurs de la filière et chercheurs, et expérimenter de nouvelles pratiques agricoles au sein des exploitations.

### Concrètement c'est quoi un réseau d'agriculteur ?

Les agriculteurs désireux de mettre en œuvre des pratiques plus durables explorent et testent quotidiennement de nouvelles pratiques. Participer à un réseau facilite la construction et le partage des savoirs, et permet de bénéficier d'un accompagnement technique et scientifique personnalisé. Cet accompagnement aide entre autres à planifier les pratiques innovantes testées, à les évaluer, et à inspirer d'autres agriculteurs en diffusant les résultats de vos expériences. Cet accompagnement sera réalisé par le CRA-W.

Un **réseau de fermes** est donc en construction afin de rassembler les agriculteurs souhaitant entamer, accélérer ou optimiser leur transition. L'intégrer est une opportunité unique pour s'engager dans une démarche de transition. En unissant différentes expertises pour tester des pratiques innovantes réductrices de PPP, nous pouvons créer un système agricole plus durable !

*Vous voulez faire partie de ce réseau ? Le formulaire de candidature est accessible via le lien suivant : <https://survey2.cra.wallonie.be/index.php/564554?lang=fr>*



*Vous avez des questions ?*

N'hésitez pas à contacter Pénélope Lamarque ([p.lamarque@cra.wallonie.be](mailto:p.lamarque@cra.wallonie.be) / 0479 88 73 70)

## NEWSLETTER PREVENTAGRI

[Newsletters disponibles en cliquant ici](#)



## 19 au 22 Septembre 2024 - Formation en agriculture régénérative

Jérémy RIZOUD revient à la Ferme Arc en Ciel les 19, 20, 21 et 22 septembre 2024 pour 3 formations complémentaires. Il est recommandé de participer aux 3 formations mais il est tout à fait possible de venir à l'une ou l'autre.

Renseignements : Serge Peereboom [paysan.serge@yahoo.fr](mailto:paysan.serge@yahoo.fr)

## FREDO, un outil de veille intégré au service de la recherche et de l'encadrement en agriculture biologique

FREDO, un outil de veille intégré au service de la recherche et de l'encadrement en agriculture biologique

<https://www.cra.wallonie.be/fr/fredo-un-outil-de-veille-integre-au-service-de-la-recherche-et-de-lencadrement-en-agriculture-biologique>

Fredo fait peau neuve

<https://www.cra.wallonie.be/fr/fredo-fait-peau-neuve>

## Le projet MICOS réalise une recherche sur les microplastiques dans les terres arables

L'étude sera réalisée sur un total de 240 champs dans le Benelux.

Si vous êtes agriculteur en Wallonie et êtes intéressé par cette étude, inscrivez-vous ici

[En savoir plus sur le projet](#)

## VIGILANCE : FCO Sérotype 3 : urgence absolue

# FCO SÉROTYPE 3

## LE SECTEUR BOVIN DE PLUS EN PLUS IMPACTÉ!

Version: 22 août 2024

### Signes cliniques

Après une période d'incubation asymptomatique de plusieurs jours, les signes cliniques présentés par le bovin sont de deux types :

- **signes généraux**: abattement prononcé, hyperthermie, chute (parfois importante) de la production laitière
- **signes localisés**: écoulement nasal, hypersalivation, ulcérations au niveau du muflle et de la bouche

Ces signes peuvent également être accompagnés de conjonctivite, de boiterie et de gonflement du bourrelet coronaire.

Le tableau clinique peut être extrêmement variable d'un individu à l'autre.

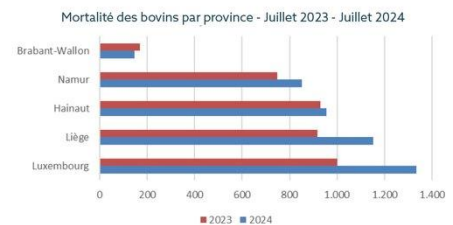
### Avortements

Nous observons actuellement une flambée d'avortements partout en Wallonie. La majorité des avortons qui arrivent actuellement dans notre salle d'autopsie ne présentent pas les lésions évocatrices de la FCO et la majorité des avortons testés sont négatifs lors du test PCR. Néanmoins, ces avortements pourraient être provoqués indirectement par la FCO suite à l'état fébrile / inflammatoire de la mère. De plus, depuis ce 20 août, nous observons les premiers cas avec des lésions évocatrices de la maladie telles que l'hydrocéphalie. Le tableau lésionnel évolue donc de jour en jour. Nous suivons ceci de près afin de vérifier les hypothèses.



### Mortalité

Nous observons une augmentation du nombre de bovins morts au mois de juillet par rapport au même mois de l'année précédente, et plus marquée dans les provinces de Liège et Luxembourg par où la FCO s'est invitée chez nous. Les données du mois d'août suivront.



### Recommandations

- ✓ **Vacciner** même s'il est tard, avec un rappel 3 à 4 semaines après!
- ✓ Traitement symptomatique des animaux malades
- ✓ Lorsque vous nous soumettez un avorton et un tube sec de la mère dans un contexte évocateur de circulation de FCO dans le troupeau, **joindre également un tube de sang** entier afin que nous puissions réaliser une PCR sur la mère. **Mentionner la suspicion FCO.**

A noter qu'une PCR FCO sur l'avorton n'est pas effectuée systématiquement, elle est entreprise dans les 2 cas suivants:

- suspicion mentionnée par le vétérinaire sur la demande d'analyse en fonction du contexte clinique de l'élevage
- systématique si des lésions évocatrices de la maladie sur le fœtus sont observées en salle d'autopsie

*Remarque: à la lecture du rapport d'autopsie de l'avorton, la mention d'une hydrocéphalie au niveau du système nerveux central est fortement évocatrice de la maladie.*



[Consulter le document](#)  
[FCO-3: Urgence absolue! - Arsia asbl](#)

## DESTRUCTION PRAIRIE : GLYPHOSATE

La destruction totale de la prairie avec un produit contenant du glyphosate **n'est plus autorisée.** 🚫



Par contre, la **rénovation localisée/partielle** avec du glyphosate est envisageable pour détruire une **zone restreinte** de la parcelle **envahie par des mauvaises herbes**, difficilement contrôlables à l'aide d'une autre substance active. ⚠️

Pour des conseils personnalisés sur les techniques de **rénovation de prairie** sans glyphosate, contactez [Fourrages Mieux Asbl](#) ou [Agra-Ost](#) (pour la Communauté germanophone). 📞

## Bilan bioclimatique mensuel de la Wallonie (juin) est disponible

Ce document est un bulletin rédigé mensuellement qui contient une analyse des données climatiques issues du réseau Pameseb ainsi qu'une analyse d'indicateurs agroclimatiques qui nous semblent pertinents pour comprendre les activités saisonnières de croissance et de développement des plantes.

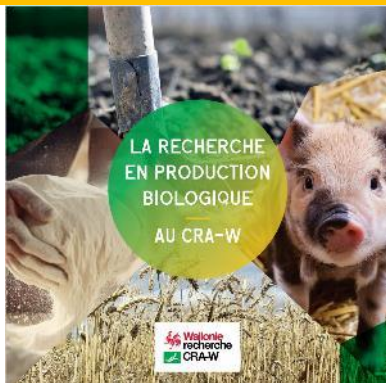
Ce bilan est le fruit d'une collaboration entre le CRA-W et l'Observatoire Wallon de la Santé des Forêts (SPW/DGO3/DEMNA/Direction du Milieu Forestier).

Si vous souhaitez le recevoir chaque mois, envoyez un mail à [d.rosillon@cra.wallonie.be](mailto:d.rosillon@cra.wallonie.be) pour être ajouté à la liste de diffusion.

## Les haies un nouveau moyen complémentaire de réduction de la dérive

Le SPF Santé publique vient à nouveau de mettre à jour la liste belge des moyens de réduction de la dérive. [La haie anti-dérive en grande culture](#) ainsi que des [buses](#) permettant d'augmenter le pourcentage de réduction de la dérive lors d'une pulvérisation en bande en font désormais partie. [Lire la suite](#)

## CRA-W : Nouveau recueil en production biologique



Découvrez la nouvelle édition de notre recueil sur les recherches menées en Production Biologique au CRA-W.

👤 Le présent recueil reprend l'ensemble des projets de recherche menés en production biologique, courant 2023 et ultérieurement.

👉 Pour le découvrir c'est par ici : <https://www.cra.wallonie.be/.../la-recherche-en...>

## BCGMSweb : Une plateforme agrométéorologique pour mieux appréhender les conditions de croissance et leur évolution

Les saisons se suivent et ne se ressemblent plus. Par exemple, la saison culturale 2023-2024 s'est caractérisée par 10 mois consécutifs (d'octobre à juillet) avec des précipitations supérieures aux normales.

➡ [Le CRA-W a mis en place une nouvelle plateforme agrométéo :](#)

- ✅ Objectiver une situation météorologique et en estimer les conséquences (sur la croissance des cultures par exemple)
- ✅ Présenter un ensemble d'indicateurs à l'échelle des régions agricoles issus de données météorologiques, de données satellitaires, sur plus de 30 ans
- ✅ Appréhender l'évolution des conditions de croissance et l'impact sur les rendements agricoles

Comparer la valeur d'un indicateur entre régions agricoles ou comparer les valeurs d'un d'indicateur au cours du temps et pour une même région agricole



### ASBL corder recherche de volontaires

**Registre d'utilisation de PPP sous format électronique: soyez acteur du changement**

⚠ En 2023, un nouveau règlement européen est entré en vigueur (le Règlement d'exécution (UE) 2023/564): **tout utilisateur professionnel de PPP devra tenir son registre d'utilisation de PPP sous format électronique dès le 1er janvier 2026.**

👉 L'ASBL Corder s'est vue confier la mise en place d'un outil d'enregistrement des utilisations de PPP, gratuit et à destination des secteurs agricole, horticole et des parcs & jardins

🔔 **Nous sommes à la recherche de volontaires afin de tester et d'affiner le projet** pour développer une application utile et en accord avec les réalités de terrain.

🤖 Qu'est-ce que vous y gagnez? La possibilité d'adapter, grâce à vos suggestions, la création d'une application correspondant réellement à vos besoins!

🔍 Toutes les infos ici: <https://bit.ly/4cbec14>

### Service de Dialogue entre Agriculteurs et Riverains sur l'usage des Produits Phytopharmaceutiques

Vous êtes producteur et constatez des questionnements et des incompréhensions de la part des citoyens autour de chez vous lorsque vous sortez avec votre pulvérisateur ? Grâce au Service Dialogue Agriculteurs-Riverains, nous entendons **répondre** à certains de ces problèmes  
[Plus d'information...](#)

### Mise à jour du module CIPAN



Vous l'attendiez, notre module CIPAN a été mis à jour récemment ! NEW

👉 <https://www.modulecipan.be/>

Avec une **nouvelle interface** et **mise à jour des fiches sur les mélanges CIPAN**. 🌱💻

En quelques clics, le module CIPAN vous propose des espèces et des mélanges adaptés à vos besoins et **recommandés par nos conseillers et nos partenaires scientifiques**.

## Nouveau baromètre des filières bio wallonnes 2024

Biowallonie présente une fois par an un baromètre des filières bio wallonnes. L'intérêt de ce dernier est de connaître l'équilibre offre-demande de chaque filière, les défis, les opportunités et les problématiques rencontrées. Il se base sur une centaine d'appels, autant chez les producteur·rice·s qu'auprès de l'aval de la filière.

Via ce lien, vous retrouverez le dossier complet, ainsi qu'une infographie résumée de celui-ci : <https://www.biowallonie.com/documentation/etudes-statistiques/barometre-bio/>

## INFO PAC

### Implantation des cultures dérobées (BCAE8)

- Période d'ensemencement du 1<sup>er</sup> juillet au 30 septembre inclus.
- L'utilisation de semences enrobées et traitées avec des produits phytopharmaceutiques est interdite sur les surfaces portant des cultures dérobées.
- Le couvert de la culture dérobée est composé d'un mélange d'au moins deux espèces, appartenant à deux catégories différentes.

Plus d'informations sur le [portail de l'agriculture](#)

Pour toute information complémentaire, prenez contact avec [votre Direction extérieure](#).

## LIFE 2024 - Appels à propositions

Comptez-vous soumettre une proposition de projet LIFE cette année ?

Les appels à propositions **#EULife24** vont être publiés le 18 avril 2024.

Notez dès maintenant les dates clés dans votre calendrier et préparez-vous à apporter un changement positif !

🌍 **Les appels à propositions LIFE 2024** devraient être publiés le 18 avril 2024 sur [le portail des opportunités de financement et d'appels d'offres](#) de la Commission européenne.

[CINEA](#) (l'Agence exécutive européenne pour le climat, les infrastructures et l'environnement) organisera des séances d'information virtuelles du 23 au 26 avril 2024 pour guider les candidats potentiels à travers les appels à propositions LIFE 2024

- ◇ Projets d'action standard (SAP) pour *l'économie circulaire et la qualité de vie* - Date limite : 19 septembre 2024
- ◇ Projets d'action standard (SAP) pour *la nature et la biodiversité* - Date limite : 19 septembre 2024
- ◇ Projets d'action standard (SAP) pour *l'atténuation et l'adaptation au changement climatique* - Date limite : 17 septembre 2024

## La charrette



Testez dès maintenant le premier réseau social de la logistique  
 Vous êtes producteur, transformateur, acheteur pro, intermédiaire, logisticien/transporteur pro? Bonne nouvelle ! Avec le soutien de la Wallonie, les services opérationnels du Collège des Producteurs vous offrent **un accès gratuit pendant 1 an**, à la plateforme "La Charrette".  
[En savoir plus...](#)

## Mise en ligne de la plateforme Terraé



Retrouvez dès à présent le tout nouveau site internet dédié à l'agroécologie en Wallonie

[En savoir plus](#)

## Alternatives pour les plastiques agricoles en Wallonie – nouvelle brochure réalisée par FOURRAGES MIEUX



Une nouvelle brochure réalisée par Fourrages Mieux vient d'être éditée sur le thème : Quelles alternatives pour les plastiques agricoles en Wallonie ? Fourrages : d'autres solutions que l'enrubannage plastique !

Voici le lien pour la télécharger :

[Alternatives aux plastiques agricoles - Portail de l'agriculture wallonne \(wallonie.be\)](#)

## **Infos sur les cultures via le réseau d'avertissement des centres pilotes**



Pour avoir les dernières infos concernant les ravageurs des cultures et les moyens de lutte, consultez les [Avertissements \(centrespilotes.be\)](http://centrespilotes.be)



## Contrats de pâturage et calcul de la charge en bétail

La fiche sur la prise en compte des contrats de pâturage dans les interventions du PS PAC a été mise à jour pour 2024 et est désormais disponible via un lien spécifique à la section "Définitions (Nouveautés 2024)"

[Contrat de pâturage - Portail de l'agriculture wallonne \(wallonie.be\)](#)

## Mise à jour des coefficients de fermage 2024

Une mise à jour des coefficients de fermage a été réalisée dernièrement. Voici le lien pour y accéder :

<https://agriculture.wallonie.be/coefficients-de-fermage> .

## Focus **phyto**licence

[Consulter ma phytolice](#)

L'agenda des formations continues pour la phytolice est consultable [au lien suivant](#).

Vous avez des questions concernant la phytolice ?  
La cellule phytolice et appui scientifique de l'asbl CORDER est là pour y répondre !  
Vous pouvez nous contacter par email ([info@pwrp.be](mailto:info@pwrp.be))  
ou par téléphone (au 010/47.37.54) de 9h à 17h.



**Newsletter du SPW Agriculture**  
Service extérieur de Libramont

Téléchargeable au lien suivant



**Wallonie agriculture SPW**

Nouveauté : cette newsletter est téléchargeable sur le portail de l'agriculture wallonne au [lien suivant](#)

## Contact : SPW - Service extérieur de la Recherche et du Développement à Libramont

<b>SPW-ARNE LIBRAMONT Rue des Genêts, 2 6800 LIBRAMONT</b>	<b>POCHET Pascal Tél. : 061/22.10.60</b>	<b><a href="mailto:pascal.pochet@spw.wallonie.be">pascal.pochet@spw.wallonie.be</a></b>
--	--	---



**Si vous choisissez de ne plus recevoir de courriels de notre part, faites-le nous savoir en vous désabonnant par retour de mail.**