

A close-up photograph of grass blades covered in a layer of white frost, set against a blurred background.

Newsletter
Province de Liège

Le 12 février 2025

Chers agricultrices, agriculteurs, partenaires,

Vous trouverez ci-joints les actualités et prochaines séances d'informations en agriculture qui se dérouleront dans la province de Liège et en Wallonie susceptibles de vous intéresser.

Bonne lecture !

Les Agri-webinaires du SPW



WEBINAIRES

SAISON 1: LES BASES DE LA LÉGISLATION WALLONNE AGRICOLE

de 13h à 14h

PROGRAMME

13/02/25: Introduction des agriwebinaires+ Identification et gestion autonome des exploitations agricoles

27/02/25: Obligation vaccinale

13/03/25: Modifications du Plan stratégique wallon PAC 2025

27/03/25: Permis d'environnement

10/04/25: Bail à Ferme

24/04/25: Aides à l'installation et à l'investissement

08/05/25: Rappels et nouveautés du PGDA, Acisee et LS

Prochaine saison sur la santé des végétaux et animaux



085/273.473

florence.desmet@spw.wallonie.be

FORMULAIRE D'INSCRIPTION



Une organisation à l'initiative des agents des Services extérieurs
du SPW ARNE Direction R&D

Inscriptions par session individuelle :

[13/02/25: Introduction des agri webinaires+ Identification et gestion autonome des exploitations agricoles](#)

[27/02/25: Obligation vaccinale](#)

[13/03/25: Modifications du Plan stratégique wallon PAC 2025](#)

[27/03/25: Permis d'environnement](#)

[10/04/25: Bail à Ferme](#)

[24/04/25: Aides à l'installation et à l'investissement](#)

[08/05/25: Rappels et nouveautés du PGDA, Acisee et LS](#)

Si vous souhaitez vous inscrire à plusieurs épisodes de la saison 1 sur les bases de la législation wallonne agricole, **remplissez ce formulaire**:

<https://forms.office.com/Pages/ResponsePage.aspx?id=hGqBH6Z6VkqyKns0UvqGgUundMkyUFICI-8H-cG65PBUQIZZTjZFNTVDTTBQOTIXSENSMEhaTDZTSS4u>

Agenda

Février 2025

- 12/02/25 (dès 18h30) à Gembloux (Espace Senghor) : [Congrès de la Fédération wallonne de l'Agriculture](#).
- 12/02/25 (19h) à La Reid (HEPL) : [Conférence de Marc-André Selosse "Biodiversité et conservation des #sols"](#).
- 12/02/25 (18h) à 4684 Haccourt (rue des écoles 4) : [Réunion d'agriculteurs de la commune d'Oupeye](#) dans le cadre du [Service de Dialogue Agriculteurs/Riverains du Collège des Producteurs](#) spécifiquement dédiées aux agriculteurs, pour discuter de leur situation, de leurs relations avec les riverains, notamment autour de la thématique des produits phytopharmaceutiques (PPP). Contact : dialogue@collegedesproducteurs.be, +32(0)490575570.
- 13/02/25 à Berloz : [Intégrer la luzerne dans ses rotations culturales](#) dans le cadre des [Agriclubs de février 2025](#) (accueil à 12h, conférence à 13h)
- 13/02/25 (13h) à Gembloux (Ch. de Wavre 37) : Après-midi d'échanges et de réflexion "[Mutualiser/coopérer en agriculture pour transformer et commercialiser](#)".
- 13/02/25 (18h) Webinaire gratuit "Usages des drones en agricultures – Retours terrain" organisé par le [Centre national d'agroécologie](#). [Inscription pour obtenir le lien](#).
- 13/02/25 (20h) à Rochefort (Centre culturel) : [Projection du film "la Ferme des Bertrand" dans le cadre du projet Trans'MISSION](#). [Aperçu du film](#). Autre date : jeudi 13/03/25 (20h) à Ath Cinéma l'Écran).
- 13/02/25 (20h) à Wasseiges : [Réunion d'agriculteurs de la commune de Wasseiges](#) dans le cadre du [Service de Dialogue Agriculteurs/Riverains du Collège des Producteurs](#) spécifiquement dédiées aux agriculteurs, pour discuter de leur situation, de leurs relations avec les riverains, notamment autour de la thématique des produits phytopharmaceutiques (PPP). Contact : dialogue@collegedesproducteurs.be, +32(0)490575570.
- 14/02/25 : clôture des inscriptions pour la [4ème cohorte annuelle de l'académie d'agriculture Régénérative](#).
- 17/02/25 (13h30) à Waremme (rue de Huy 123) : [Réunion technique du CPL-Végémar](#). Résultats des activités réalisées durant la saison 2024 ainsi que les nouveautés pour chaque secteur (légumes, céréales, pomme de terre et maïs) - Formation PHYTOLICENCE [P1, P2, P3 - CPL Végémar \(Waremme\)](#).
- 17/02/25 (20h) [en virtuel sur Youtube](#) : [Conférences hivernales du CPAR-BW](#) "Facturation électronique obligatoire et cultures innovantes : Quelles sont les implications de la facturation électronique obligatoire ? Nouvelles cultures en Brabant wallon : quelles perspectives le tournesol ? Développement du chanvre en Brabant wallon : le point sur une nouvelle filière" avec le SPF, le CRA-W et Valbiom
- 18/02/25 à Ciney (HEPN, chemin d'Haljoux, 4A) : Assemblée générale de [WalDigiFarm](#).(12h) puis après-midi d'étude (13h45) "Un après-midi pour tout capter ! [La console de votre tracteur, un potentiel à valoriser avec Centipede RTK et la modulation](#)".
- 18/02/25 (20h) à Sprimont (Le Parc, rue du Centre) : [Formation PHYTOLICENCE "Conseils de printemps en culture de maïs" avec le CIPF](#).

CONSEILS DE PRINTEMPS EN CULTURE DE MAÏS

Présentation des aspects techniques
par Fabien Renard et Michaël Mary du CIPF

Présentation de la partie réglementaire
par Florence Desmet, SPW Direction R&D



RENSEIGNEMENTS :
085/273.473

INSCRIPTION SOUHAITÉE :
[LIEN](#)



[Inscription à la formation phytolice du 18 février 2025](#)

- 19/02/25 (8h30+13h30) à Gembloux : deux séances du [Livre Blanc Céréales](#).
- 19/02/25 (9h) à Namur (Creagra) : [Lancement public de la plateforme Walakis](#).



[Pour vous inscrire à cette journée, cliquez ici.](#)

- 20/02/25 (8h30-17h) à 5020 Suarlée (Av. d'Ecolys, 2) : [8ème journée de réseautage BIO](#)
- 20/02/25 (9h) à 5070 Fosses-la-Ville (Salle L'Orbey - Rue d'Orbey) : [Assemblée générale de Greenotec : "Peut-on se passer du glyphosate ?"](#). [Evènement Facebook](#).
- 20/02/25 à Verlaine L'emploi dans le secteur agricole Cycle des [Agriclubs 2025](#) (accueil 12h, conférence 13h)
- 20/02/25 (19h) à Gembloux (Brasserie de Bertinchamps) : [Congrès annuel de la FUGEA "l'agriculture face aux limites planétaires"](#).
- 21/02/25 (16h) à Ciney (Caverne de Clocoline - Rue du cimetière, 23) : [Assemblée générale du Groupement Wallon des Producteurs de Plants de Pommes de Terre \(GWPPPD\)](#).
- 22-23/02/25 : [Foire Agricole de Tournai AgriDay's](#).
- Du 22/02 au 02/03/25 à Paris Expo (Porte de Versailles) : [Salon International de l'Agriculture](#)
- 24/02/25 (13h) à 4500 Huy (Haute Ecole Charlemagne – Agro, rue St-Victor 3) [Séances d'information "Identification, gestion autonome des exploitation agricole et système de suivi des surfaces S-Ter"](#) avec Isabelle Jaumotte, Aurélie Laine et Florence Thirifayt de l'Organisme Payeur de Wallonie :

Séance d'information

Wallonie
agriculture
SPW

Faisons le point sur l'identification, la gestion autonome des exploitations agricoles et le Système de suivi des surfaces S-TER

Par la Direction de l'Identification et des Surfaces de l'OPW,
en collaboration avec la Direction R&D du SPW-ARNE et la
Haute Ecole Charlemagne -AGRO de Huy

24/02/2025

13h00

Haute Ecole Charlemagne
Département agronomique
Rue Saint Victor, 3 à 4500 Huy



Contact au Service de HUY 085/273.473

florence.desmet@spw.wallonie.be

- 25/02/25 (10h) à Huy (EPN, rue des Augustins, 18b) : Formation [Phytolice "Produits phyto et qualité de l'eau & lutte intégrée"](#).



La Direction R&D du SPW-ARNE et la Ville de Huy ont le plaisir
de vous inviter à une formation phytolice donnée
par le Centre de Huy de **PROTECT'eau**

Mardi 25 février de 10h à 12h
Espace public numérique (EPN)
(Rue des Augustins, 18b à 4500 Huy)

Thématiques :

- Qualité de l'eau et voies de transfert des produits phyto vers les eaux de surface et souterraines
- Les principes de la lutte intégrée : pratiques prophylactiques, outils de diagnostic, suivi des populations et gestion de la résistance des agents phytopathogènes, méthodes alternatives à la lutte

Infos et inscription : 085/273.473, par QR Code
ou via florence.desmet@spw.wallonie.be

Formation continue agréée phytolice P1, P2 et P3



[Inscription à la phytolice du 25/02/25](#)

- 25/02/25 (13h30) à Herve (Locaux du GAL, Place de l'Hôtel de Ville 1) : [Atelier Bilan d'azote en prairie](#) avec Fourrages Mieux. [Inscription obligatoire](#). Autres activités du Gal Pays de Herve sur le bail à ferme : 11/03 pour les propriétaires privés, 18/03 pour les agriculteurs et date à venir pour les pouvoirs publics.
- 26/02/25 (19h30) à Louvain-la-Neuve (Aula Magna) : Conférence de Frédéric Thomas qui livrera 25 années d'expérience en agriculture du vivant. [Pour connaître Frédéric Thomas, vidéo de Ver de Terre Production "Qu'est-ce que l'agroécologie ?"](#). [Cliquez ici pour réserver les tickets](#) (PAF: 25 €).
- Du 21/01 au 18/06/25 (lieux à préciser) : [Cycle de formations à destinations des éleveurs autour des plantations au service de l'élevage](#). Inscription obligatoire.
 - 27/02/25 - module 2: Des trognes au service de mon élevage
 - 17/04/25 - module 3: Le pré-verger, outil de diversification de mon élevage
 - 21/05/25 - module 4: Quel arbre à quel endroit au sein de mon élevage ?
 - 18/06/25 - module 5: Clôture : conception du projet
- 27/02/25 à Villers-le-Bouillet : Réunion locale du [Service de Dialogue Agriculteurs/Riverains du Collège des Producteurs](#) spécifiquement dédiées aux agriculteurs, pour discuter de leur situation, de leurs relations avec les riverains, notamment autour de la thématique des produits phytopharmaceutiques (PPP). Contact : dialogue@collegedesproducteurs.be, +32(0)490575570.

Mars 2025

- 01 ou 02/03/2025 au CTA de Strée-Modave : [Formation PLESSAGE](#). Inscription et info : guillaume.hugues.cta@gmail.com, 0478/658913
- 10/03/25 (dès 19h30) au Domaine de l'Escaille, rue Saint Fargeau 34 à 5020 Namur : [Assemblée annuelle de la Fédération des Jeunes Agriculteurs \(FJA\) « Que nous apporte l'Europe... ? »](#).
- 11/03/25 (8h30-9h30) : [Webinaire de Waldigifarm via Zoom "Les 4 Saisons de la Précision – Printemps – Stations météo, retours sur les essais d'Agromet II"](#) avec Damien Roussillon et Sébastien Dandrifosse du CRAW (pour les membres et partenaires)
- 11/03/25 (10h à 16h) [Porte ouverte du Centre de Sélection Bovine \(CSB\)](#) de Ath
- 11/03/25 (20h) à 1300 Wavre (Espace BW - Place du Brabant wallon, 1) / ou à 1400 Nivelles (CAP Innov - Rue de l'Industrie 20) en fonction de l'affluence pressentie + [en virtuel sur Youtube](#) : [Conférences hivernales du CPAR-BW](#) "DS 2025 et nouveautés MAEC et hébergement de chevaux en ferme : Quelles sont les nouveautés de la DS 2024 ? Focus sur les implications administratives lié à l'hébergement des chevaux en ferme" avec le SPW-ARNE
- 13/03/25 (20h) à Rochefort (Centre culturel) : [Projection du film "la Ferme des Bertrand" dans le cadre du projet Trans'MISSION](#). [Aperçu du film](#).
- 17/03/25 (13h30) [en virtuel sur Youtube](#) : [Conférences hivernales du CPAR-BW](#) "Elevage en BW : Focus sur l'épidémie de "langues bleues" dans nos élevages. Point d'attention du nouveau PGDA, Bilan des APL 2024" avec l'Arsia et Protect'eau.
- 18/03/25 (9h30) à 4750 Bütgenbach (Nidrum, Zur Held 50) : [Tour de la Biométhanisation 2025 en Wallonie](#) - Visite 2 : agriculture et biométhanisation, l'exemple inspirant de la famille Herbrand. Autre date : visite 3 en avril 2025
- 18/03/25 (13h30) à La Reid (HEPL, rue Haftay 21) : [Séance d'information "Identification, gestion autonome des exploitations agricoles et système de suivi des surfaces S-Ter"](#) avec Isabelle Jaumotte, Aurélie Laine et Florence Thirifayt de l'Organisme Payeur de Wallonie.

Séance d'information

Faisons le point sur l'**identification**, la **gestion autonome** des exploitations agricoles et le **Système de suivi des surfaces S-TER**

Par la Direction de l'Identification et des Surfaces de l'IOPW, en collaboration avec la Direction R&D du SPW-ARNE et la Haute Ecole de la Province de Liège

18/03/2025
13h30
Campus agronomique
Rue Haftay, 21
4910 LA REID

HEPL
Haute Ecole de la Province de Liège

Wallonie agriculture SPW



Contact au Service de MALMEDY 080/440.628
benoit.georges@spw.wallonie.be

- 26/03/25 (9h) à Gembloux (Espace Senghor) : Journée de conférences et d'échanges " [La Surveillance Sanitaire des Forêts wallonnes](#)". [Inscription gratuite mais obligatoire](#).
- 25/03/25 à Sprimont (Le Parc, rue du Centre, à confirmer le lieu) : AG du Comice et de l'AREDB d'Ourthe-Amblève-Theux-Verviers + Actualités avec Florence Desmet et Benoît Georges (SPW-ARNE)
- 28/03/25 (9h) au CTA de Strée : [Formation sur la greffe des arbres fruitiers](#).

Focus sur la PAC

Les modifications 2025 du Plan stratégique wallon de la PAC ont été approuvées !

Le 19 décembre 2024, la Commission européenne a approuvé la version 3 du [Plan stratégique wallon](#) qui entre en vigueur dès ce 1^{er} janvier 2025.

[Consulter le tableau avec les fiches modifiées ainsi qu'un résumé succinct du contenu des modifications.](#)

Une séance est prévue le **03 mars à 13h30 au Service extérieur de Huy** pour présenter ces modifications et le lancement de campagne eDS 2025 :

Séance d'information



LES MODIFICATIONS DU PLAN STRATÉGIQUE WALLON DE LA PAC POUR LA CAMPAGNE 2025

Par les agents de la Direction extérieure de Huy du SPW-ARNE

📅 03/03/2025

🕒 13h30

📍 Au bureau du Service Extérieur de Huy
Chaussée de Liège 39
4500 Huy



Contact: 085/273.473
florence.desmet@spw.walonie.be

Communiqué de presse - Paiement des aides à l'installation et aux investissements

Le SPW ARNE communique qu'il a exécuté dans le courant janvier 2025 des paiements d'aides à l'installation et aux investissements. Le numéro du dossier est repris en communication du paiement. [Lire plus](#)

Communiqué de presse - Races locales menacées - participation aux Mesures agroenvironnementales

Procédure à suivre

Vous vous êtes engagés ou vous désirez vous engager dans le cadre de la méthode agroenvironnementale et climatique MB1 1 – « Races locales menacées :» pour la campagne 2025.

Les renseignements concernant les races d'animaux primables, les conditions d'âge et le montant unitaire des primes sont ici : <https://agriculture.walonie.be/home/aides/pac-2023-2027-description-des-interventions/mesures-agro-environnementales-et-climatiques-nouveaute-2024/maec-detention-d-animaux-de-races-locales-menacees.html>

Quelles démarches devez-vous accomplir ? [Lire la suite](#)

Communiqué de presse - Paiement de la première tranche du solde des primes du premier pilier - Campagne 2024

L'Organisme Payeur de Wallonie communique qu'il a exécuté le vendredi 13 décembre 2024 le paiement de la première tranche du solde des primes du 1^{er} pilier de la PAC 2024. [Lire la suite](#)

Actualités

Lancement de la campagne de vaccination obligatoire FCO/MHE – Secteurs bovin et ovin

Compte tenu de l'urgence sanitaire et de la situation épidémiologique actuelle en Belgique, une campagne de vaccination obligatoire combinée FCO – MHE débute cet hiver pour les secteurs bovin et ovin.

Cette vaccination vise à prévenir

Pour les bovins

La fièvre catarrhale ovine (FCO) – sérotypes 3 et 8

La maladie hémorragique épizootique (MHE)

Pour les ovins

La fièvre catarrhale ovine (FCO) – sérotypes 3 et 8

Afin de vous présenter les modalités pratiques et organisationnelles de cette campagne de vaccination obligatoire (opérateurs concernés, enregistrement des vaccinations, octroi des subsides, schémas vaccinaux,...) voici le replay de nos 3 webinaires: [voir les replay](#)

Plus d'information sur le site de l'[ARSIA](#) ou [AFSCA](#)

Enquête sur la recherche de substances répulsives biologiques contre les corvidés en culture de maïs

Actuellement étudiante en agronomie et en stage au sein du CIPF, je réalise mon travail de fin d'études sur une thématique qui concerne de nombreux agriculteurs : la recherche de substances répulsives biologiques contre les corvidés en culture de maïs.

[Ce questionnaire](#) a pour but de recueillir des informations précises sur l'impact des corvidés dans les parcelles agricoles et sur les solutions déjà mises en place pour les repousser. Le formulaire s'adresse aux agriculteurs pratiquant aussi bien l'agriculture conventionnelle que biologique.

Les réponses, anonymes, sont essentielles pour comprendre la situation actuelle et identifier des pistes d'amélioration concrètes afin de mieux protéger les cultures de maïs. Le questionnaire est rapide à remplir, ne prenant que 5 minutes

GRANDE ENQUÊTE 2025 du changement climatique sur l'agriculture en Wallonie

Dans le cadre d'une recherche en collaboration avec la Faculté Universitaire de Gembloux, et l'Uliège, nous récoltons vos avis, sur les impacts du changement climatique sur l'agriculture en Wallonie.

Ce questionnaire va à l'essentiel et se réalise en 5 à 10 minutes et permettra également de faire le point sur le métier d'agriculteur ou d'agricultrice. Alors n'hésitez pas à répondre.

Un tout grand merci pour votre réponse.

L'équipe de recherche

[GRANDE ENQUÊTE 2025 du changement climatique sur l'agriculture en Wallonie](#)

Soja 2.0 – Appel aux agriculteurs

À partir de cette année, le CRA-W participe à un projet sur la culture du soja en Belgique. Dans ce cadre, nous recherchons des agriculteurs qui cultivent déjà du soja ou qui seraient disposés à accueillir un essai à petite échelle sur leurs terres.

L'objectif de ce projet est d'évaluer l'efficacité de différentes souches rhizobiennes endémiques belges sur plusieurs variétés précoces de soja. L'essai portera sur une surface d'environ quinze ares.

Si vous êtes intéressé(e) ou souhaitez en savoir plus, n'hésitez pas à me contacter par téléphone au [0472/70 35 46] ou par email [l.ville@cra.wallonie.be].

Aides de minimis : le plafond porté à 50.000€

Sous pression des États membres, la commission européenne a fini par céder. Elle a adopté, le 10 décembre dernier, une modification des aides de minimis faisant passer le plafond à 50.000 €. Au-delà, elle introduit d'autres adaptations au règlement comme l'introduction d'un registre central obligatoire. [Lire la suite](#)

Emploi

Les [offres d'emplois du SPW](#)

[Job] Le **SPW Agriculture Ressources Naturelles Environnement** recrute [des collaborateurs en matière agricole \(M/F/X\) pour la Direction du contrôle agricole \(Huy ou Malmedy\)](#).

[Job] CultivAé engage [un\(e\) Commercial\(e\) en Agriculture Régénérative \(DL 14/03/25\)](#) + [un\(e\) stagiaire en communication et marketing « Agriculture Régénérative »](#) + [un\(e\) stagiaire en communication – coopérative CultivAé](#).

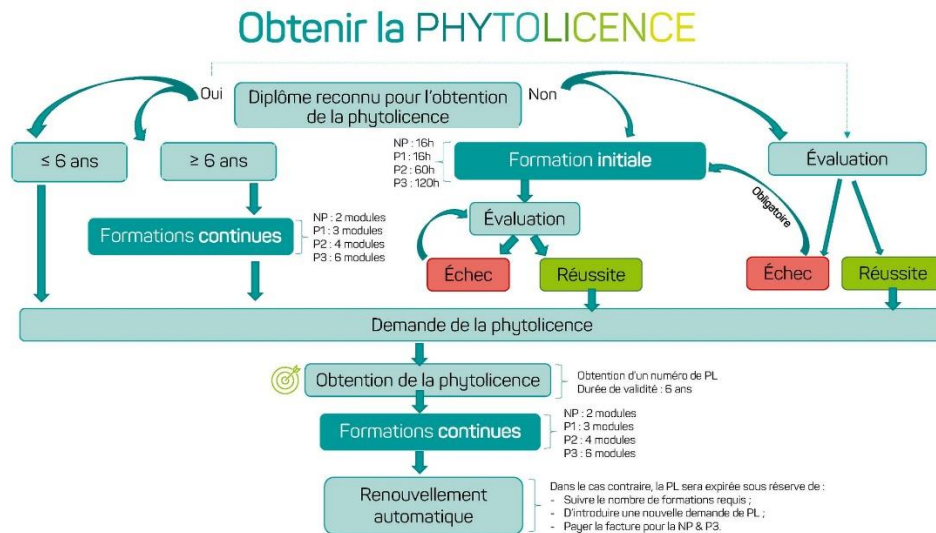
[Job] Libramont Coopéralia recrute des jobistes et saisonniers pour la Foire de Libramont 2025. [Complétez votre candidature en cliquant ici](#).

[Job] Le CPL-Végémar engage [un\(e\) technicien\(ne\) agricole](#).

[Job] Le CARAH engage [un\(e\) agronome pour les mises en place et suivis des expérimentations en pommes de terre](#). (DL 28/02/25, 12h)

[Job] Le Brabant wallon recherche [un bioingénieur \(M/F/X\) pour le service Environnement et Développement territorial](#) (DL 19/02/25).

Focus **phytolicence**



L'agenda des formations continues pour la phytolice est consultable [au lien suivant](#).

Outil interactif phytolice

Vous avez des questions sur la phytolice ? Utilisez notre outil interactif en ligne, spécialement conçu pour vous offrir des réponses personnalisées en fonction de vos besoins !

L'objectif ?
Faciliter votre navigation et vous guider facilement vers les informations pertinentes selon votre situation précise.

Comment ?
Sélectionnez simplement les informations qui vous concernent.



[J'accède à l'outil interactif](#)

Vous avez des questions concernant la phytolice ?

La cellule phytolice et appui scientifique de l'asbl CORDER est là pour y répondre !
Vous pouvez nous contacter par email (info@pwrp.be)
ou par téléphone (au 010/47.37.54) de 9h à 17h.

Contacts

SERVICE EXTÉRIEUR HUY
Desmet Florence
☎ 0471/667.384
✉ florence.desmet@spw.wallonie.be

SERVICE EXTÉRIEUR MALMEDY
Georges Benoit
☎ 0497/516.489
✉ benoit.georges@spw.wallonie.be

Si vous choisissez de ne plus recevoir de courriels de notre part, faites-le nous savoir en vous désabonnant par retour de mail.



Newsletter du SPW Agriculture

Province de Liège

Téléchargeable au lien suivant

