

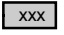


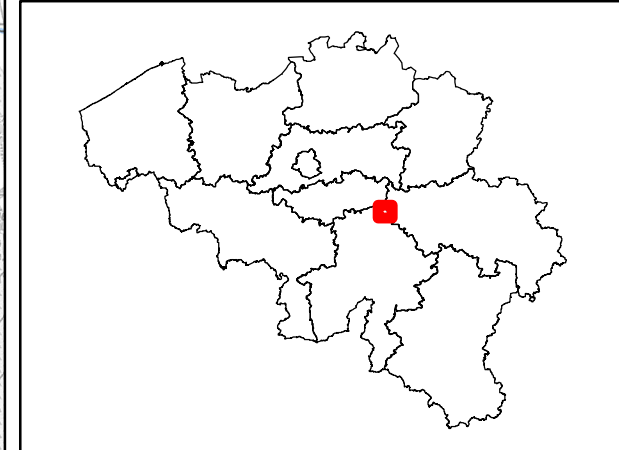


LEGENDE

-  Périmètre d'étude
 -  Limite communale
 -  Commune
- Infrastructures**
-  Route Nationale
 -  Route de liaison



Echelle : 1:25.000

Date : Mars 2018

Références : NA00447-DAFOR-RIE Forville

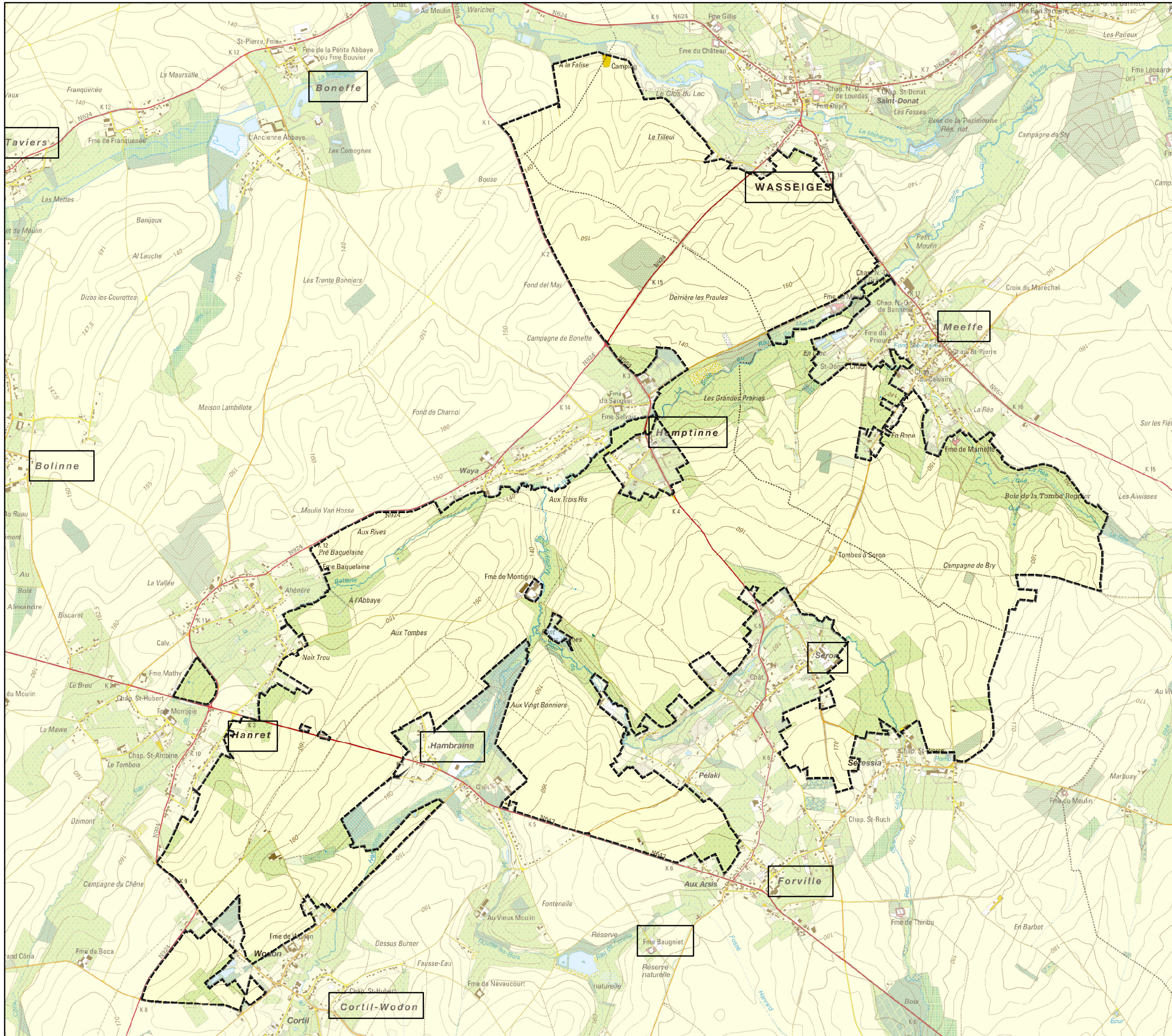
Sources : Extraits des cartes topographiques 40, 41, 47 et 48, IGN, 1993-2006
Portail SIG de la Région Wallonne, Atlas des rues, 2012.

ETUDE D'INCIDENCES SUR L'ENVIRONNEMENT

AMENAGEMENT "SOILE ET AFFLUENTS"

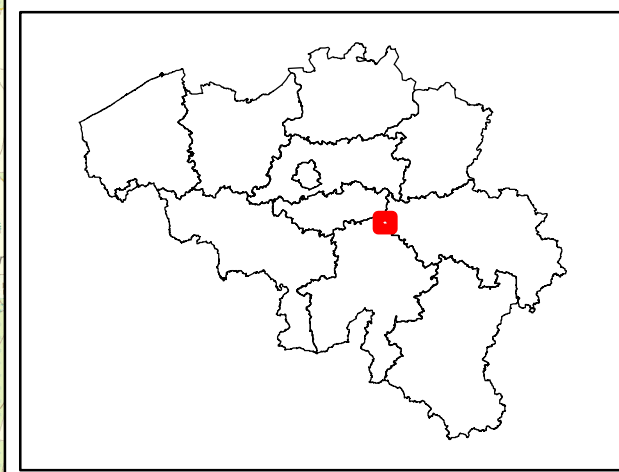
Auteur d'étude :  Demandeur : 



LEGENDE

-  Périimètre d'étude
-  Localité



Echelle : 1:25.000

Date : Mars 2018

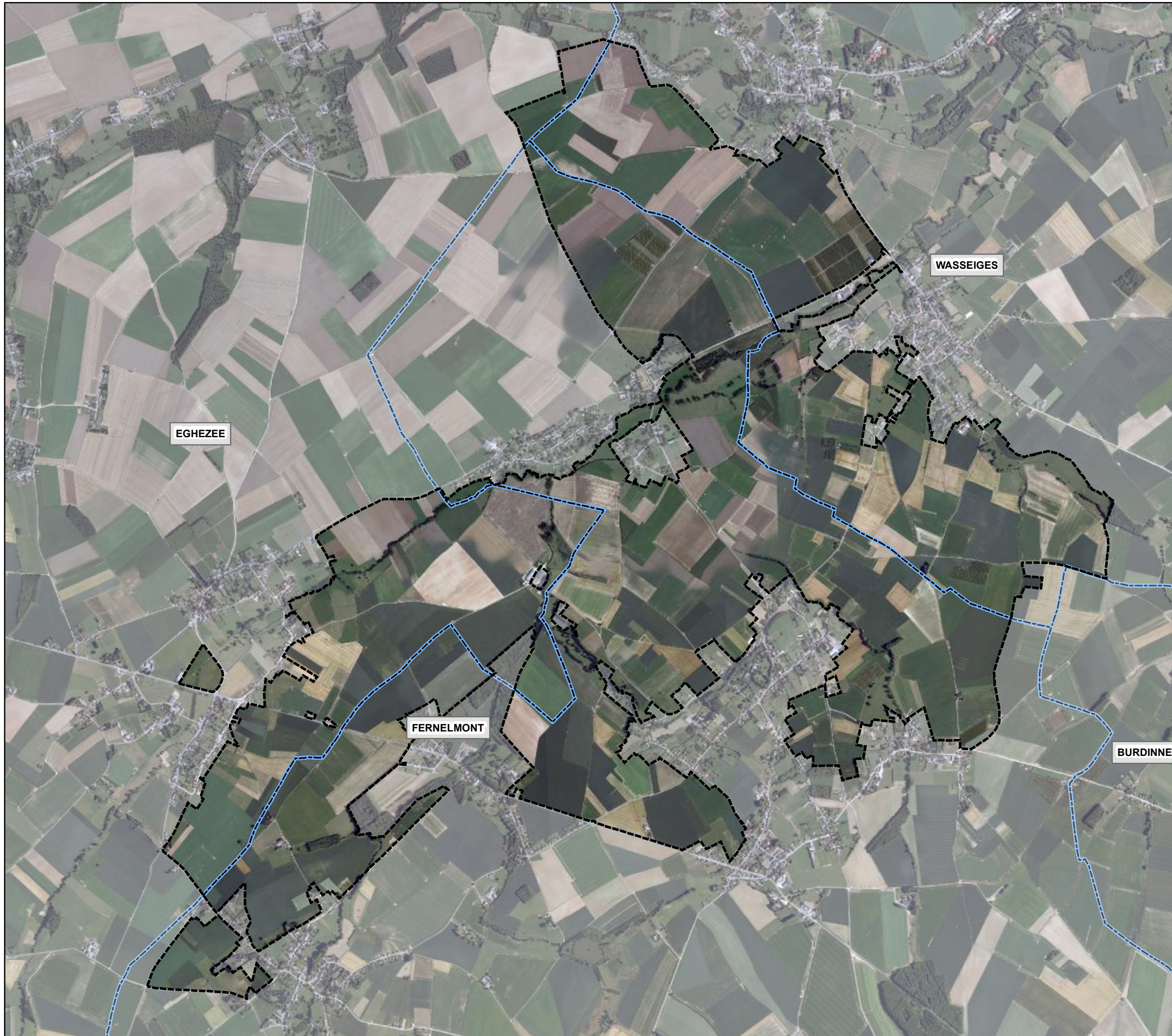
Références : NA00447-DAFOR-RIE Forville

Sources : Extraits des cartes topographiques 40 et 41, IGN, 1993-2006



ETUDE D'INCIDENCES SUR L'ENVIRONNEMENT
AMENAGEMENT FONCIER "SOILE ET AFFLUENTS"


Auteur d'étude : **CSDINGENIEURS+**
 INGÉNIEURS PAR NATURE

Demandeur : **SPW**
 Service public de Wallonie



LEGENDE

-  Périmètre d'étude
-  Limite communale

Echelle : 1:25.000  0 500 m

Date : Mars 2018

Références : NA00447-DAFOR-RIE Forville

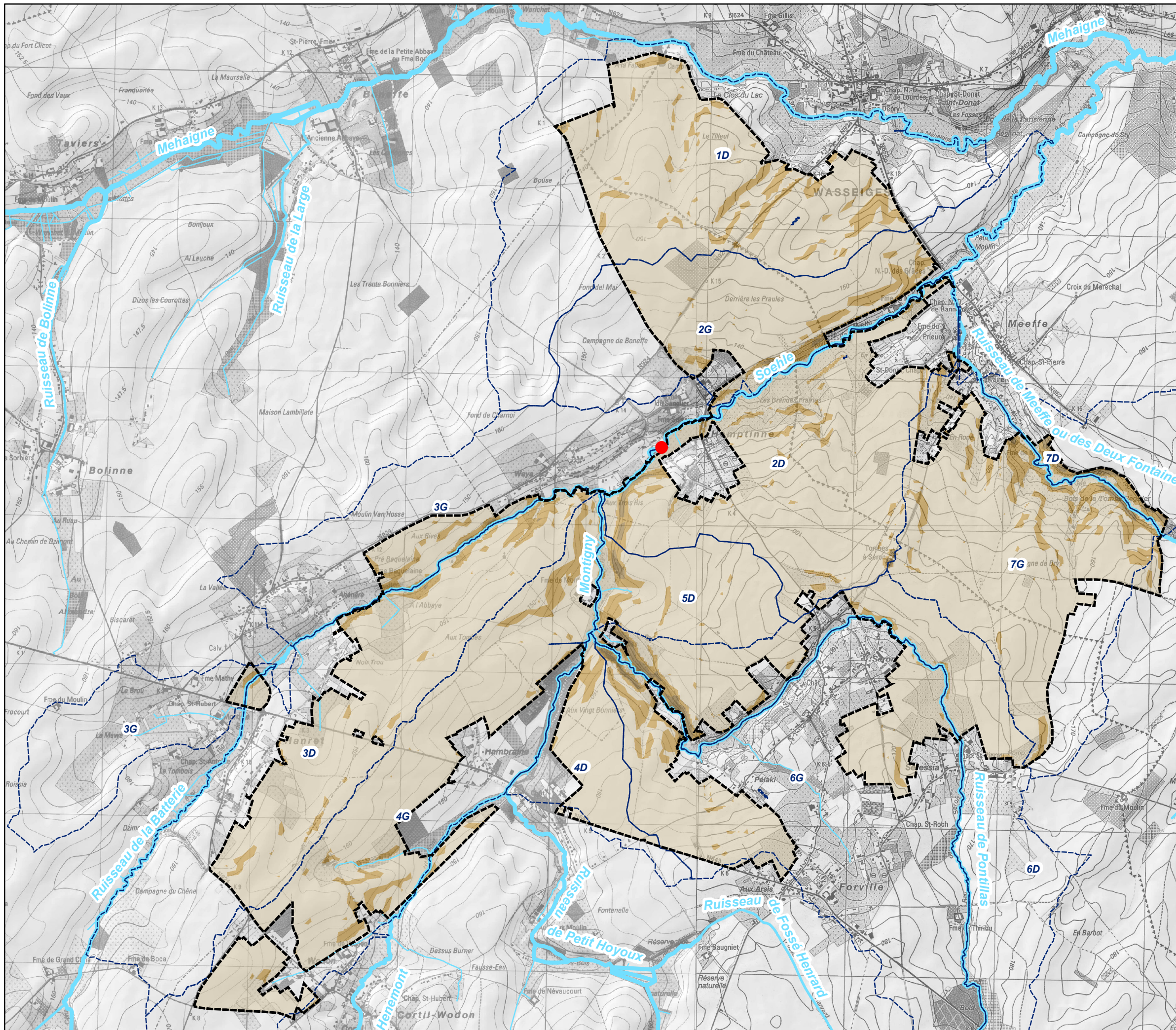
Sources : Extraits Orthophotoplans, SPW, 2009-2010.



ETUDE D'INCIDENCES SUR L'ENVIRONNEMENT
AMENAGEMENT FONCIER "SOILE ET AFFLUENTS"

Auteur d'étude : Demandeur :





LEGENDE

- Périimètre d'étude
- Classes de pente**
 - Plateaux (< 5%)
 - Versants (entre 5 et 10 %)
 - Versants (> 10 %)
- Réseau hydrologique**
 - Navigable
 - 1ère catégorie
 - 2ème catégorie
 - 3ème catégorie
 - Non classé
 - Limites des bassins versants (avec leur n°)
 - Station limnimétrique

Echelle : 1:25.000

Date : Mars 2018

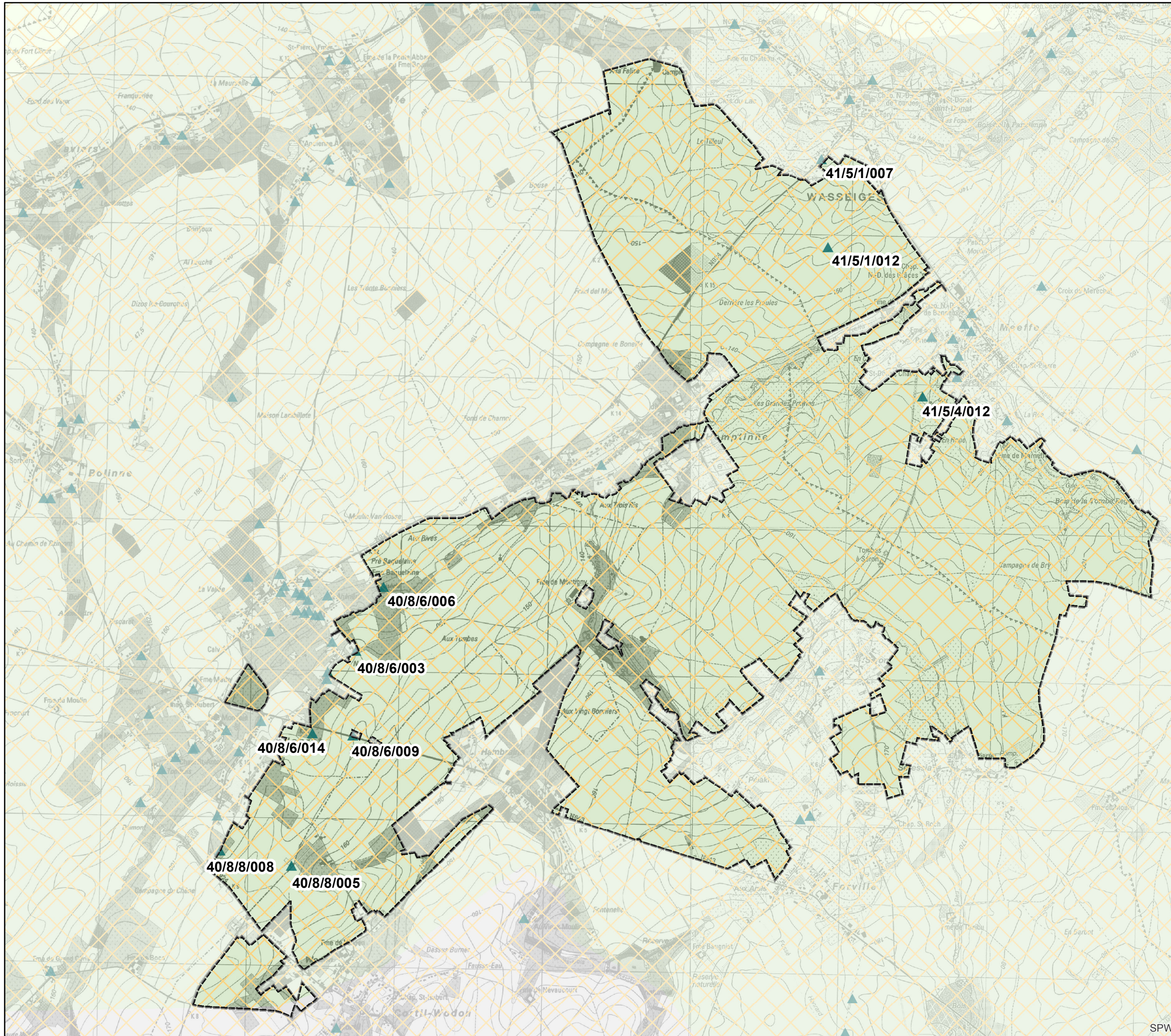
Références : NA00447-DAFOR-RIE Forville

Sources : Extraits des cartes topographiques 40 et 41, IGN, 1995

ETUDE D'INCIDENCES SUR L'ENVIRONNEMENT

AMENAGEMENT FONCIER "SOLE ET AFFLUENTS"

Auteur d'étude : Demandeur :



LEGENDE

Périimètre d'étude

Captages

- Captage sans zone de prévention
- Captage avec zone de prévention

Aquifères

- Craies du Crétacé (nappe libre)
- Craies du Crétacé (nappe captive)
- Calcaires du Dévonien et du Carbonifère (nappe captive)
- Zone vulnérable aux nitrates

Echelle : 1:25.000

Date : Mars 2018

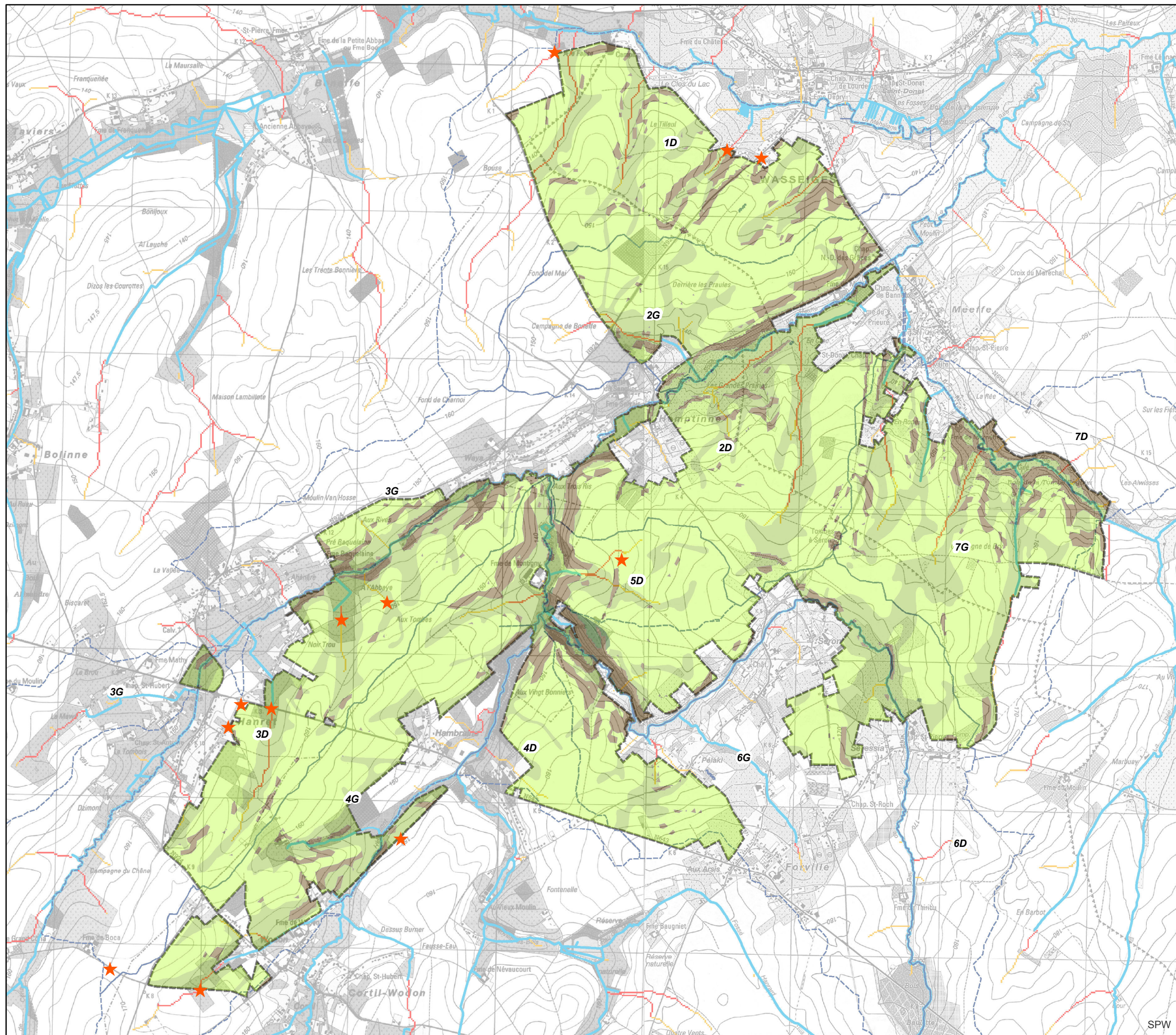
Références : NA00447-DAFOR-RIE Forville

Sources : Extraits des cartes topographiques , IGN 40 et 41, 1993-2006
Dix-Sous, 2017
Ogead - Cigale, 2011

ETUDE D'INCIDENCES SUR L'ENVIRONNEMENT
AMENAGEMENT FONCIER "SOILE ET AFFLUENTS"

Auteur d'étude : CSDINGENIEURS+
INGÉNIEURS PAR NATURE

Demandeur : SPW
Service public de Wallonie



LEGENDE

- Périmètre d'étude
 - Limites du bassin versant
 - Réseau hydrologique
 - Sites problématiques face aux évènements pluvieux (CSD, 2012)
- Sensibilité au ruissellement : axes de concentration**
- Bassin versant > 18 ha
 - Bassin versant compris entre 9 et 18 ha
- Zones de risque de ruissellement concentré**
- Pentes > 5 %
 - Pentes < 5 % sur sols des vallées et des dépressions
 - Pentes < 5 % sur sols remaniés
 - Pentes < 5 % sur autres sols

Echelle : 1:25.000

Date : Mars 2018

Références : NA00447-DAFOR-RIE Forville

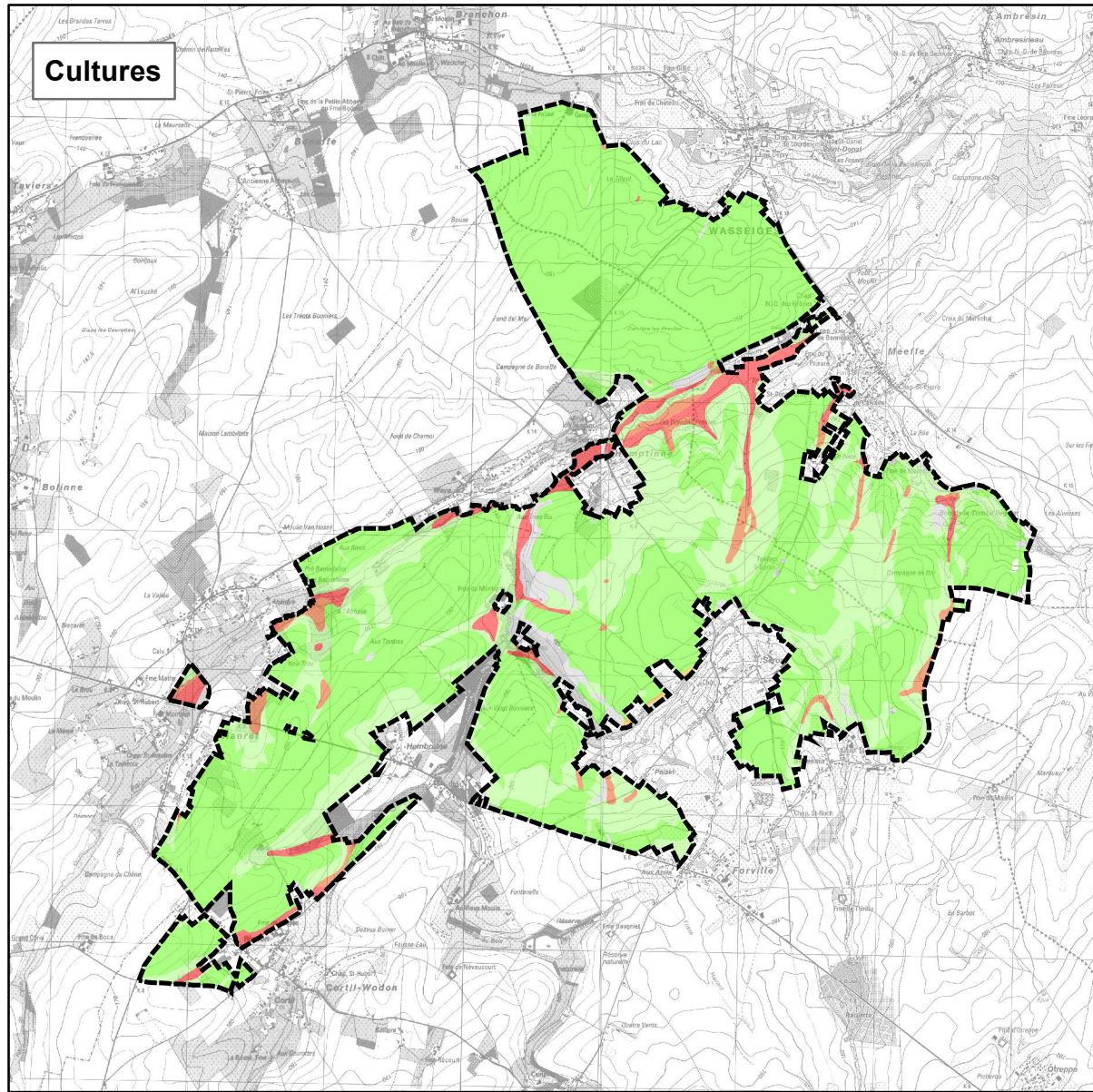
Sources : Extraits des cartes topographiques , IGN 41/5-6, 1993-2006

ETUDE D'INCIDENCES SUR L'ENVIRONNEMENT

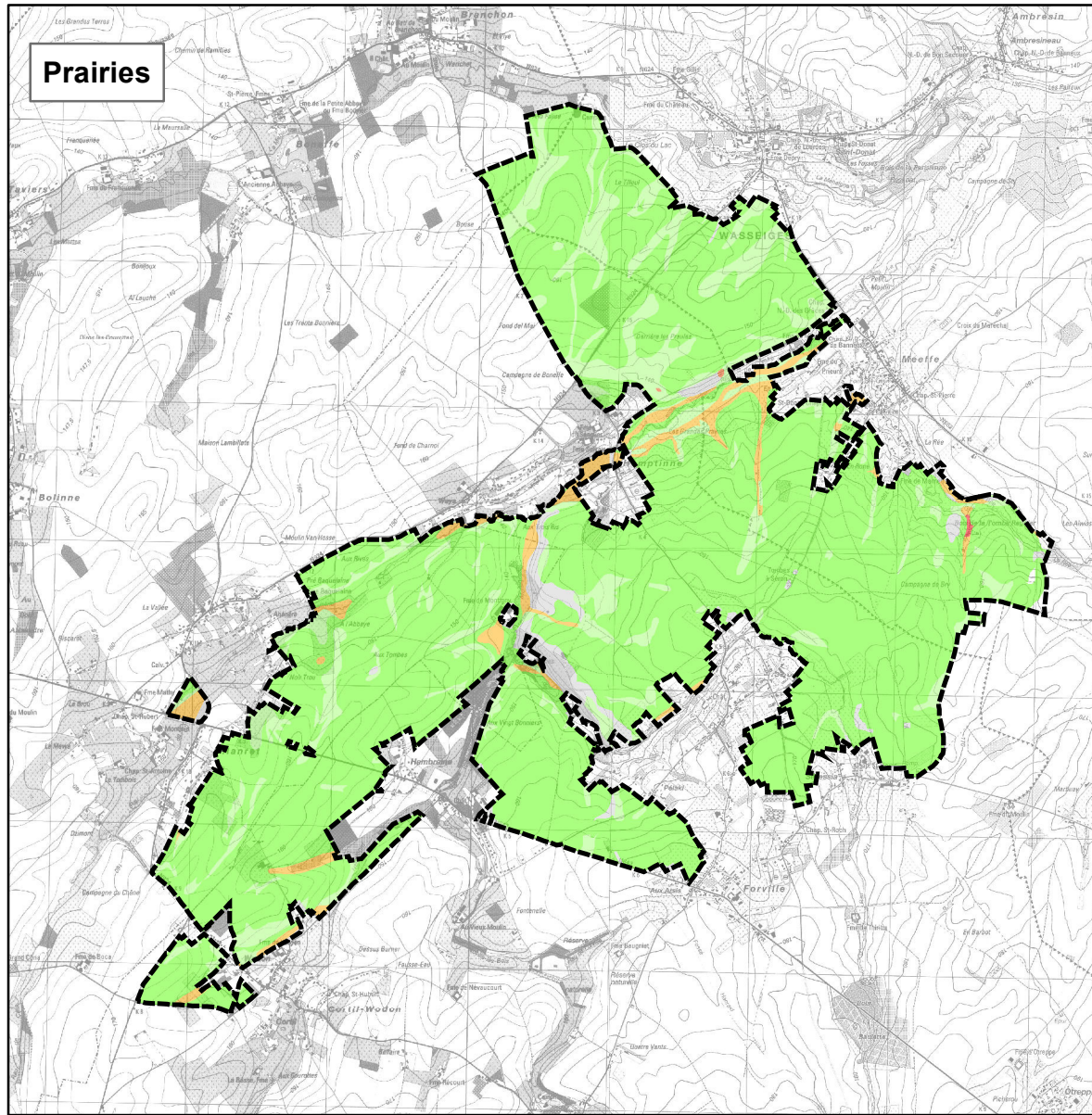
AMENAGEMENT FONCIER "SOILE ET AFFLUENTS"

Auteur d'étude : Demandeur :

Cultures



Prairies



Aptitude des sols

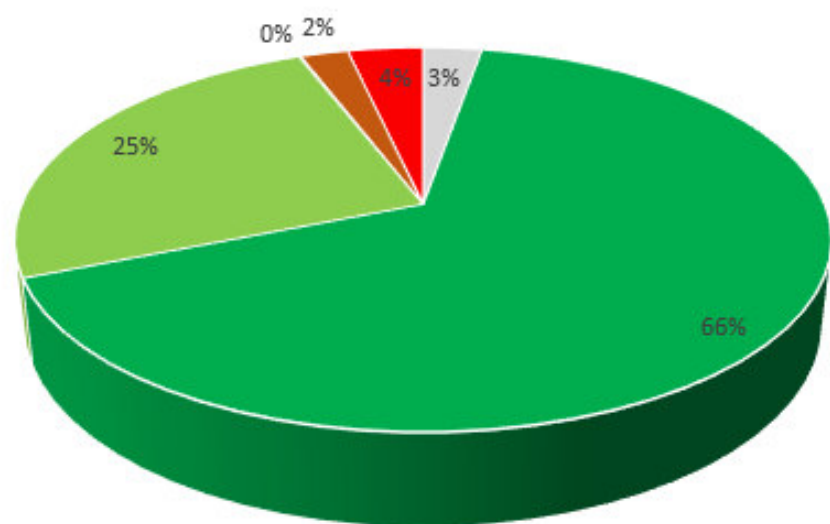
6

LEGENDE

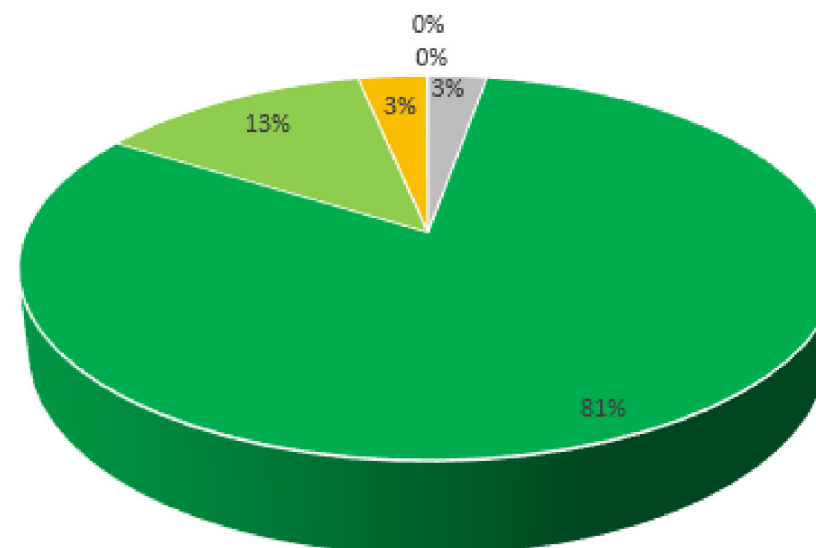
périmètre d'étude

Classes d'aptitudes

- 0 Pas de données
- 1 très aptes
- 2 aptes
- 3 assez aptes
- 4 peu aptes
- 5 inaptes



Très bonne aptitude aux cultures (cote moyenne de 1).
Les zones peu ou inaptes sont concentrées en fonds de vallée, le long des cours d'eau.



Très bonne aptitude aux prairies (cote moyenne de 1).

Echelle : 1:50.000

0 500 m

Date : Avril 2018

Références : NA00447.300 - DAFOR - RIE Forville

Sources : Extraits des cartes topographiques 40 et 41, IGN, 1993-2006
Carte pédologique de Belgique.

ETUDE D'INCIDENCES SUR L'ENVIRONNEMENT

AMENAGEMENT FONCIER "SOILE ET AFFLUENTS"

Auteur d'étude :

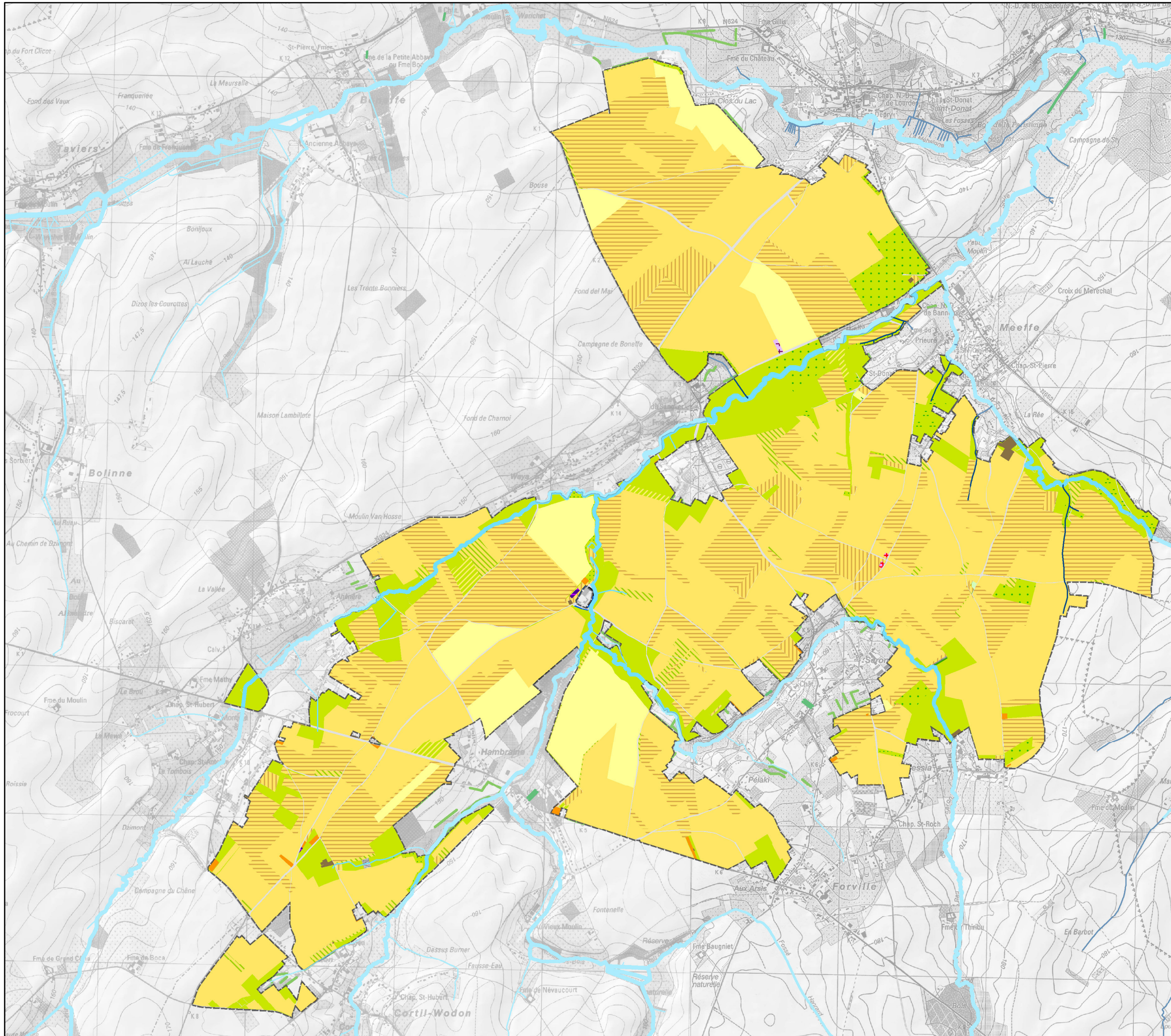
Demandeur :

CSDINGENIEURS+
INGÉNIEURS PAR NATURE




Wallonie

SPW
Service public
de Wallonie



LEGENDE

-  Périimètre d'étude
- Occupation du sol**
-  Tissus bâti continu
-  Bâtiments et aires de stockage
-  Bâtiments agricoles
-  Réseaux routiers et espaces associés
-  Cimetières
-  Parcs résidentiels de week-end
-  Autres terrains artificialisés
-  Terres arables (type non spécifié)
-  Cultures sarclées
-  Cultures non sarclées
-  Jachères
-  Cultures maraîchères et horticoles
-  Pépinières
-  Vergers basses tiges
-  Prairies permanentes nues
-  Prairies permanentes avec MAE
-  Prairies temporaires
-  Bandes enherbées
-  Forêts (type non spécifié)
-  Forêts de feuillus
-  Forêts de conifères
-  Terres vaines et vagues
-  Cours et voies d'eau
-  Plans d'eau
-  Haies/Alignements d'abres

Echelle : 1:25.000 

Date : Mars 2018

Références : NA00447-DAFOR-RIE Forville

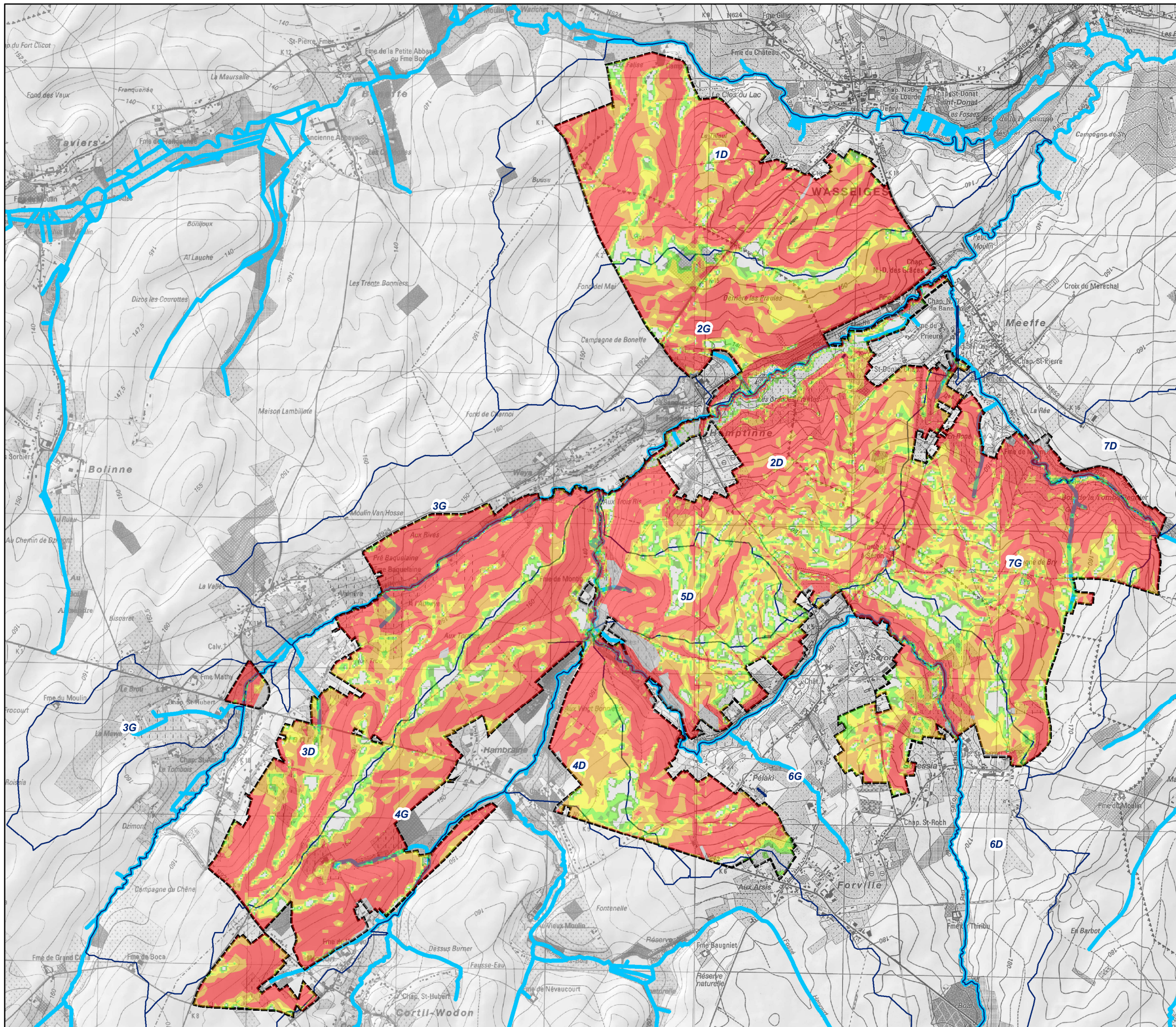
Sources : Extraits des cartes topographiques 40 et 41, IGN, 1993-2006
COSW, 2007

ETUDE D'INCIDENCES SUR L'ENVIRONNEMENT

AMENAGEMENT FONCIER "SOILE ET AFFLUENTS"

Auteur d'étude :  Demandeur : 



LEGENDE

- Périmètre d'étude
- Bassins versants
- Réseau hydrographique

Classe de risque d'érosion hydrique diffuse, perte de 5 T / ha an

- non cartographié
- très élevé (< 100 m)
- élevé (entre 100 et 200 m)
- moyen (entre 200 et 300 m)
- faible (entre 300 et 400 m)
- modérément faible (entre 400 et 500 m)
- très faible (> 500 m)
- Prairies permanentes et temporaires

Echelle : 1:25.000

Date : Mars 2018

Références : NAO0447-DAFOR-RIE Forville

Sources : Extraits des cartes topographiques 40 et 41, IGN, 1995
ERRUISSOL, Erosion diffuse, SPW 2011

ETUDE D'INCIDENCES SUR L'ENVIRONNEMENT
AMENAGEMENT FONCIER "SOILE ET AFFLUENTS"

Auteur d'étude : Demandeur :

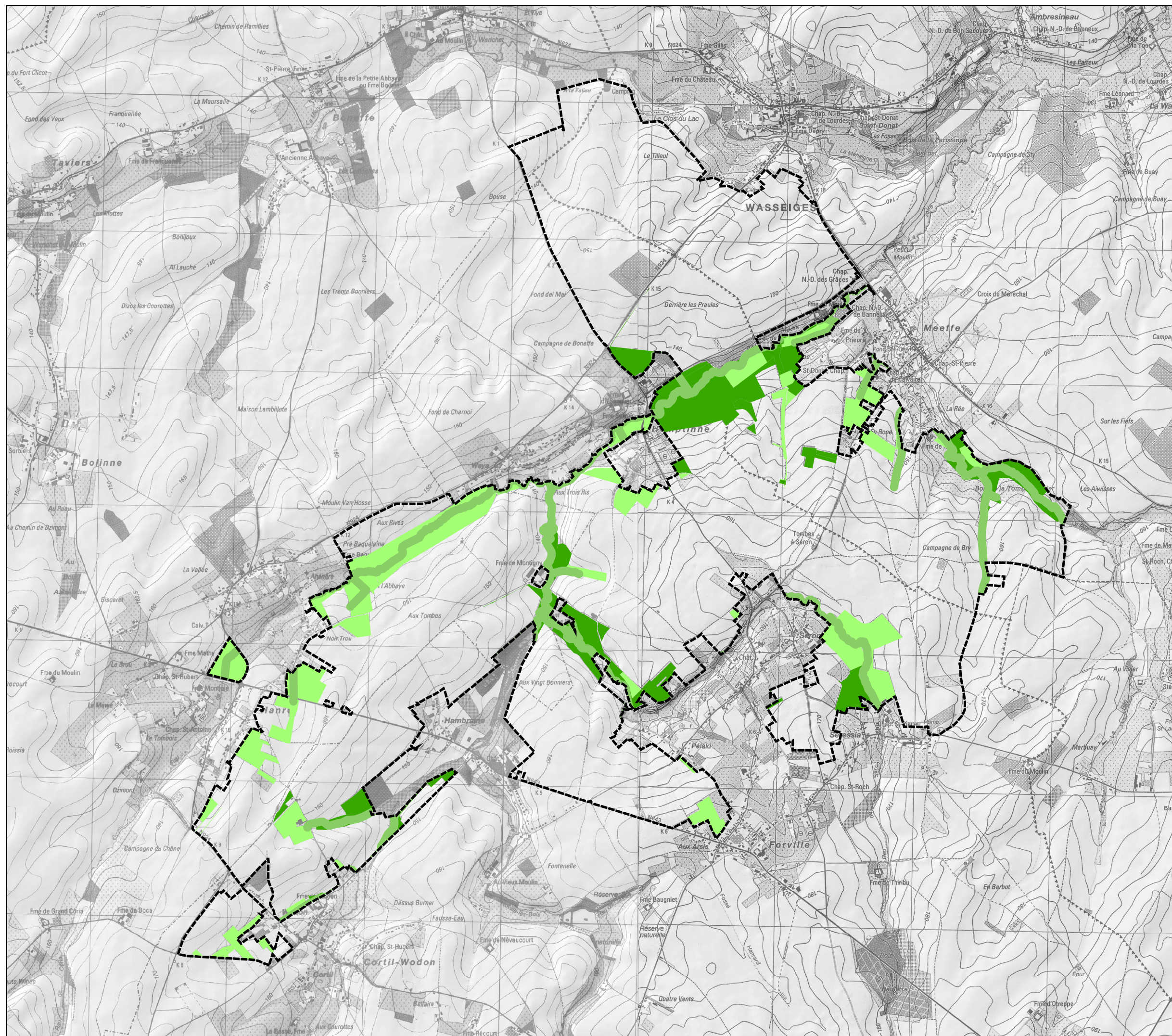
LEGENDE

 Périimètre d'étude

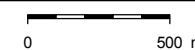
Éléments du réseau écologique

 Zones centrales

 Zones de développement

 Zones de liaison


Echelle : 1:26.608



Date : Avril 2018

Références : NA00447-DAFOR-RIE Forville

Sources : Extraits des cartes topographiques 40 et 41, IGN, 1993-2006

ETUDE D'INCIDENCES SUR L'ENVIRONNEMENT

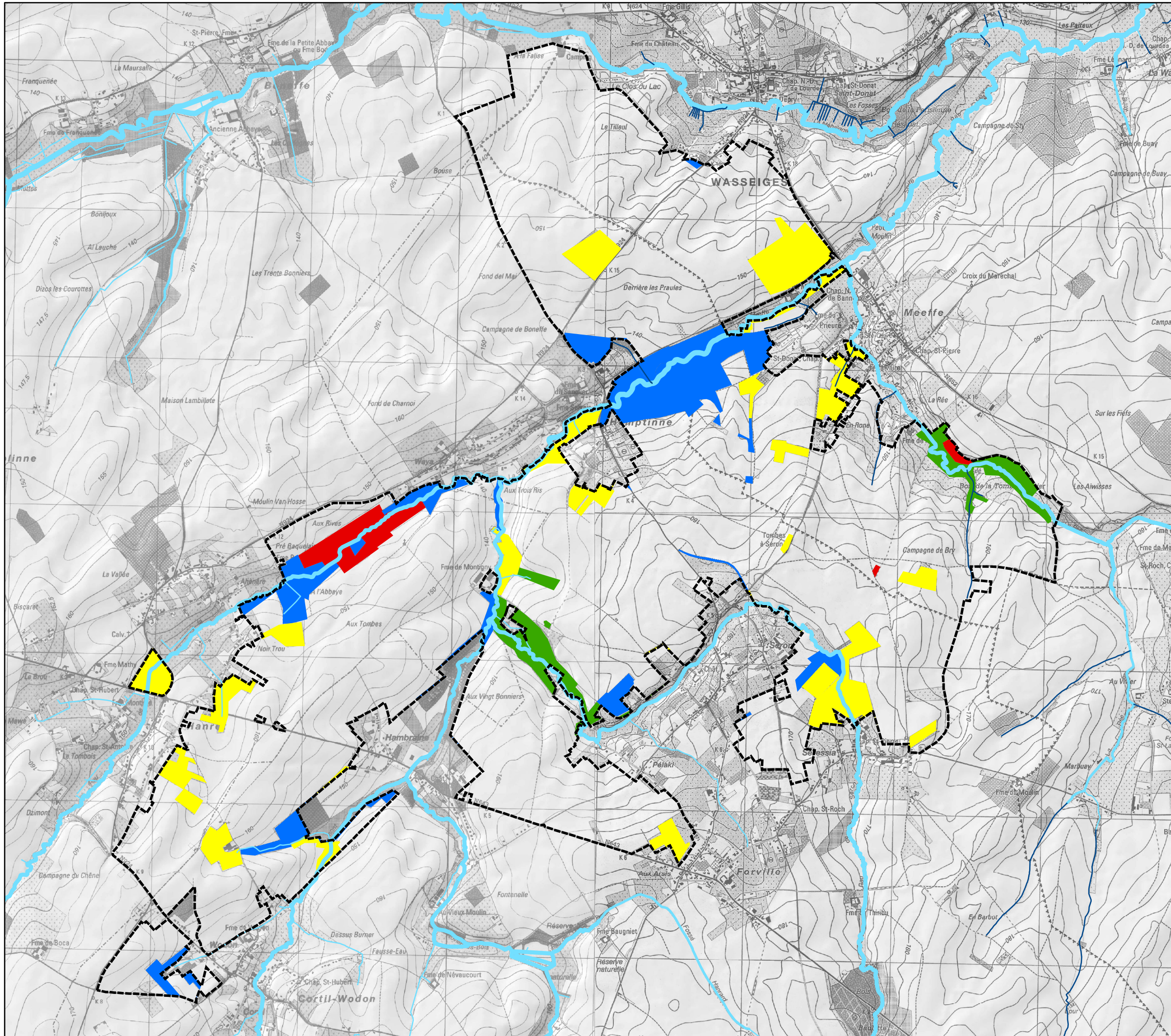
AMENAGEMENT FONCIER "SOILE ET AFFLUENTS"

Auteur d'étude :

Demandeur :

CSDINGENIEURS+
INGÉNIEURS PAR NATURE

SPW
Service public
de Wallonie



LEGENDE

Périmètre d'étude

Valeur biologique

- Très grande valeur
- Grande valeur
- Valeur moyenne
- Valeur négative

Echelle : 1:25.000

Date : Mars 2018

Références : NA00447-DAFOR-RIE Forville

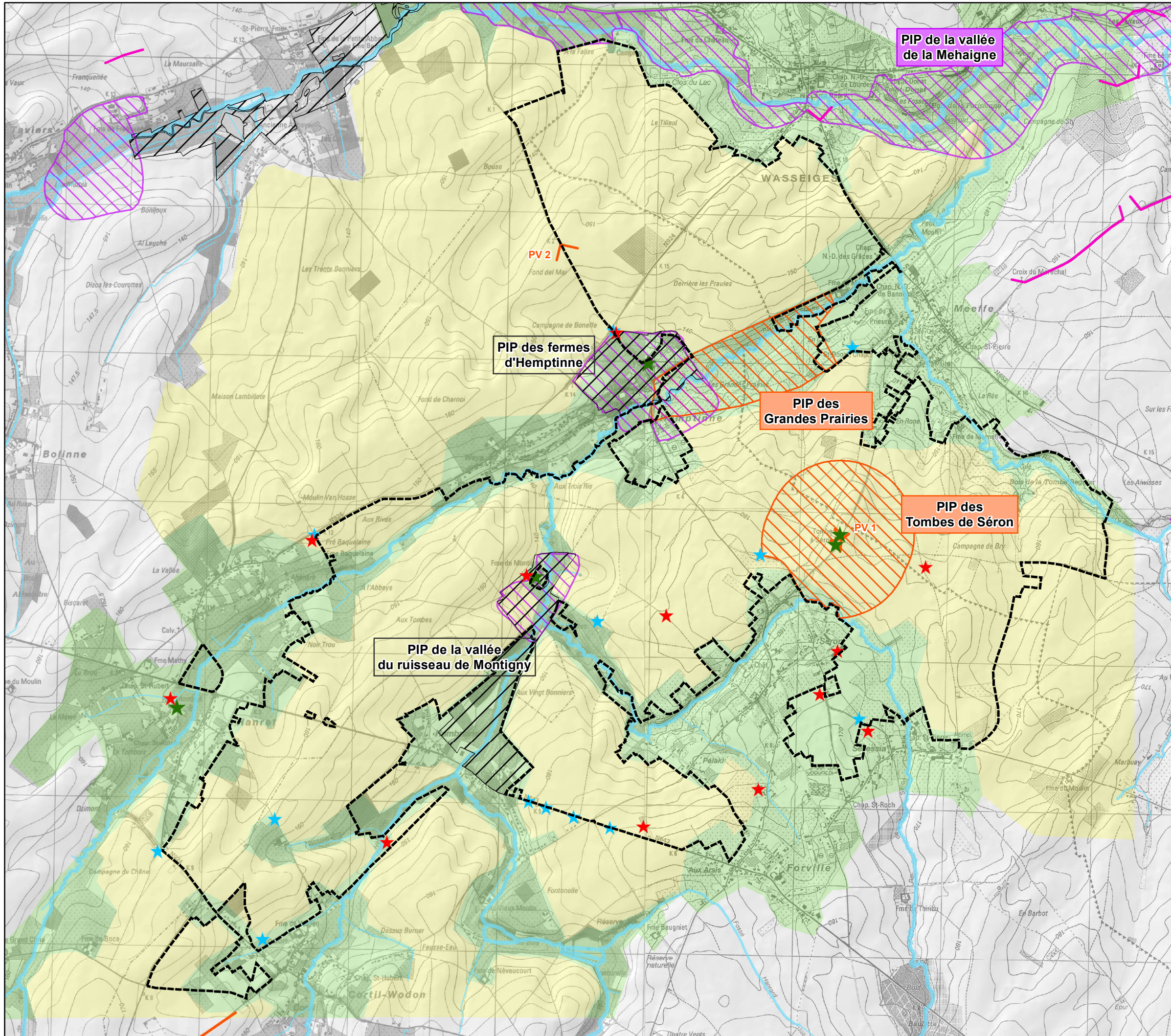
Sources : Extraits des cartes topographiques 41/5-6, MRW-DGLP, 1994-2001

ETUDE D'INCIDENCES SUR L'ENVIRONNEMENT













AMENAGEMENT FONCIER "SOILE ET AFFLUENTS"



Auteur d'étude : CSDINGENIEURS+
INGÉNIEURS PAR NATURE

Demandeur : SPW
Service public de Wallonie



LEGENDE

-  Périmètre d'étude
-  Unités paysagères du plateau agricole
-  Unités paysagères des vallées villageoises et herbagères
-  Point et ligne de vue remarquable ADESA
-  Point de vue CSD
-  Périmètre d'Intérêt Paysager ADESA
-  Périmètre d'Intérêt Paysager Plan de secteur
-  Périmètre d'Intérêt Paysager CSD
-  Elément-repère principal
-  Elément-repère secondaire
-  Elément mal/peu intégré au paysage
-  Cours d'eau

Echelle : 1:25.000  0 500 m 

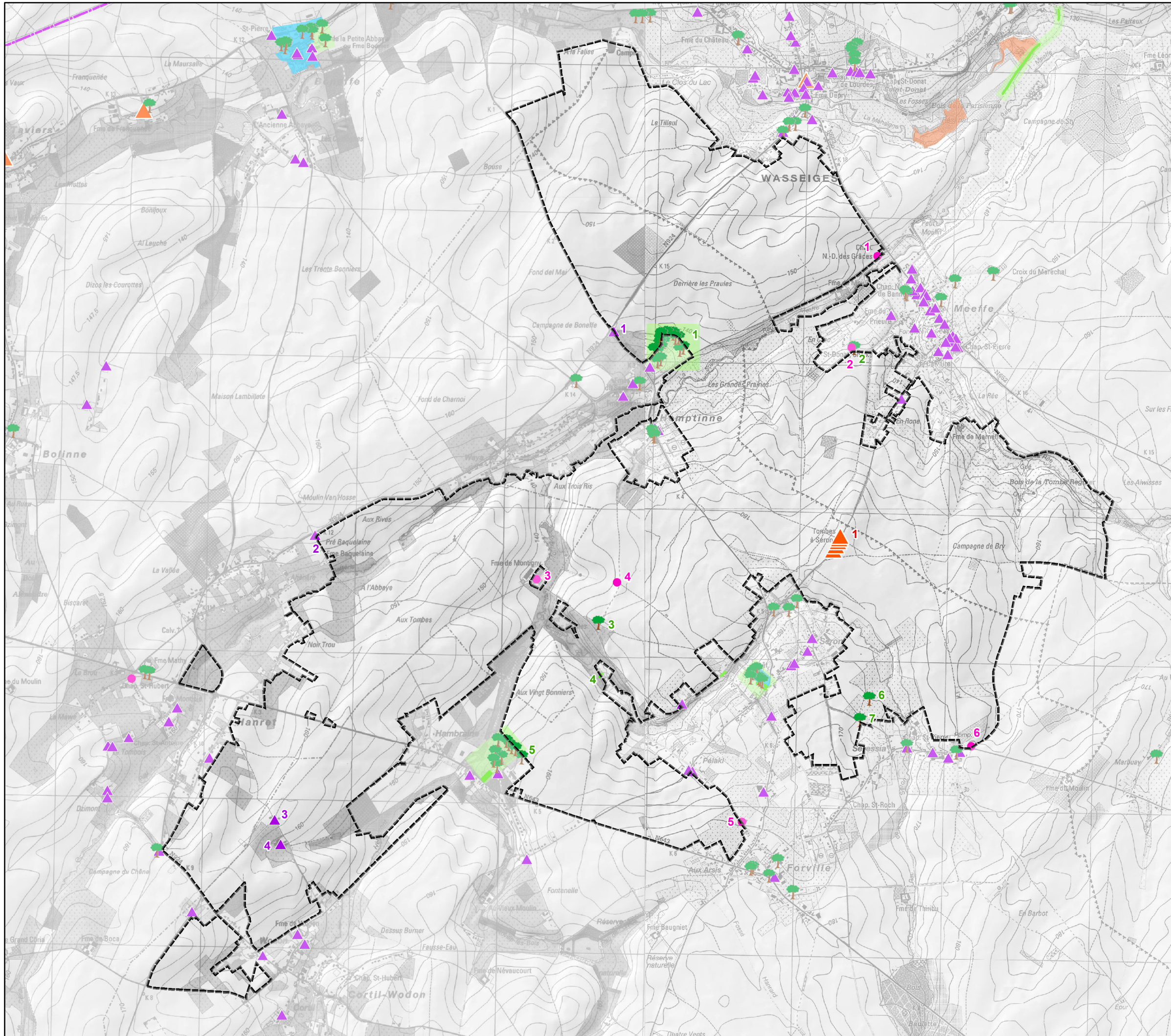
Date : Mars 2018

Références : NA00447-DAFOR-RIE Forville

Sources : Extraits des cartes topographiques, IGN 40/7-8, 41/5-6, 1993-2006
ADESA, SPW-DGO4, 2011
Plan de secteur, SPW-DGO4, 2010

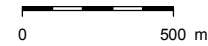
ETUDE D'INCIDENCES SUR L'ENVIRONNEMENT
AMENAGEMENT FONCIER "SOILE ET AFFLUENTS"

Auteur d'étude :  Demandeur : 
 Service public de Wallonie



LEGENDE

-  Périimètre d'étude
-  Patrimoine exceptionnel
-  Monument classé
-  Site classé
-  Patrimoine monumental de la Belgique
-  Chaussée romaine
-  Petit patrimoine (CSD)
-  Périimètre d'Intérêt Culturel Historique et Esthétique (PICHE)
-  Arbre ou groupe d'arbres remarquable
-  Site d'arbres ou haies remarquables
-  Alignement d'arbres remarquables

Echelle : 1:25.000  N

Date : Mars 2018

Références : NA00447-DAFOR-RIE Forville

Sources : Extraits des cartes topographiques , IGN 40/7-8 et 41/5-6, 1993-2006
 Patrimoine, SPW-DGO4, 2011
 Arbres remarquables, SPW-DGO3-DNF, 2011

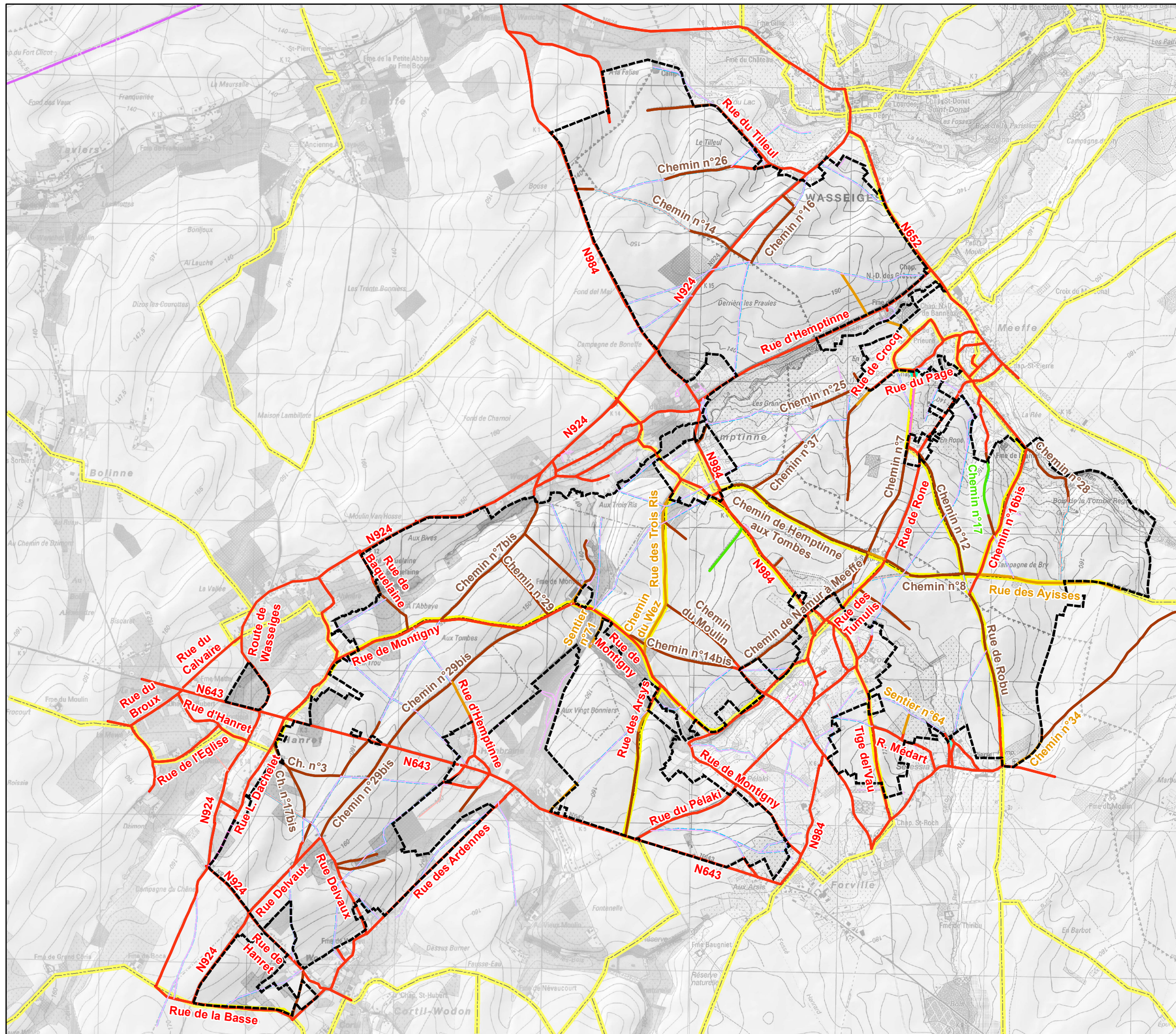
ETUDE D'INCIDENCES SUR L'ENVIRONNEMENT
 AMENAGEMENT FONCIER "SOILE ET AFFLUENTS"

Auteur d'étude :  Demandeur : 

LEGENDE

- Périmètre de remembrement
- Voiries, chemins et promenades**
 - Voirie imperméabilisée
 - Chemin empierré / béton maigre
 - Chemin en terre / enherbé
 - Chemin colonisé / cultivé
 - Sentier
 - Chemin / sentier de l'Atlas disparu
- Itinéraire de promenade communale pédestre, cyclo, VTT et équestre
- Chaussée romaine
- Aire de repos / de jeux



Echelle : 1:25.000

Date : Mars 2018

Références : NA00447-DAFOR-RIE Forville

Sources : Extraits des cartes topographiques, IGN 40/7-8, 41/5-6, 1993-2006
Itinéraires de promenades, Fédération du Tourisme de la Prov. de Namur, Communes de Eghezée, Fernelmont et Wasseiges, 2011

ETUDE D'INCIDENCES SUR L'ENVIRONNEMENT
AMENAGEMENT FONCIER "SOILE ET AFFLUENTS"

Auteur d'étude : Demandeur :