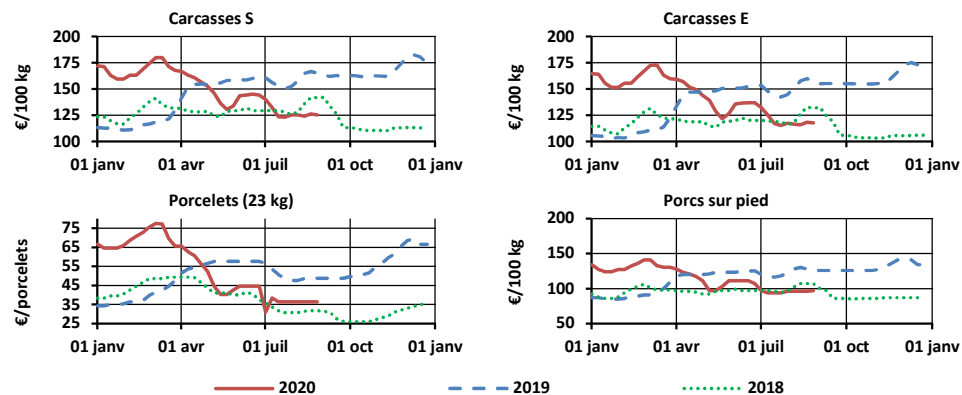


SECTEUR VIANDE PORCINE

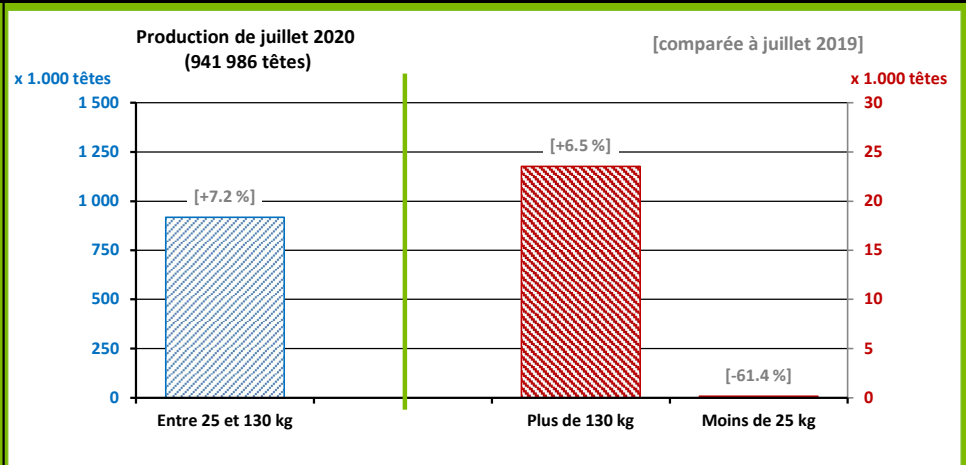
Mise à jour : 15/09/2020

PRIX BELGES

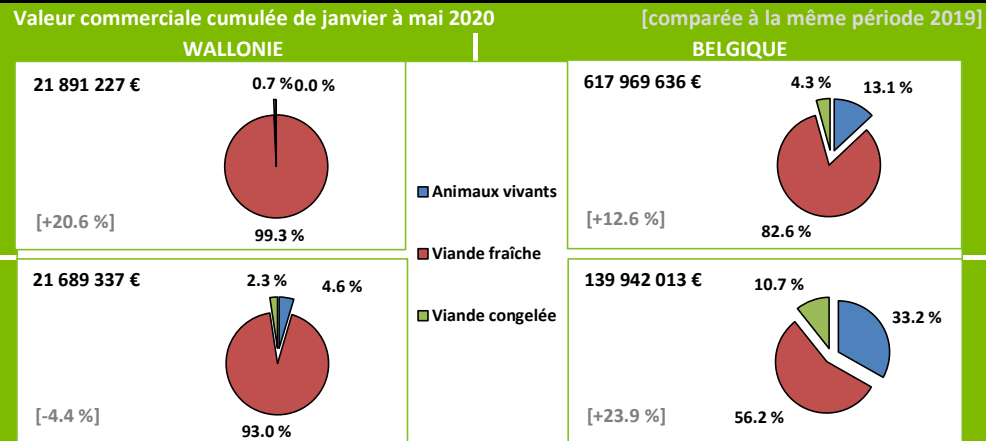
Prix (moyenne mensuelle)	[comparé à ...]		
	août 2020	juillet 2020	août 2019
<b>Carcasses (€/100 kg PCF)</b>			
Carcasses S	124.85	↓ [-10.9 %]	↓ [-22.6 %]
Carcasses E	116.35	↓ [-12.3 %]	↓ [-24.5 %]
<b>Animaux vivants (€/porcelets)</b>			
Porcelets (23 kg)	36.25	↑ [+16.9 %]	↓ [-24.8 %]
<b>Porcs sur pied (€/100 kg)</b>			
Porcs sur pied	96.00	↓ [-1.0 %]	↓ [-24.3 %]



PRODUCTIONS BELGES



EXPORTATIONS



EXPORTATIONS WALLONNES

Animaux vivants - WAL (0 €)			Viande fraîche - WAL (21 734 696 €)			Viande congelée - WAL (156 531 €)			Viande fraîche et congel. - BE (537 218 881 €)			
Destination	2020	2019	Destination	2020	2019	#	Destination	2020	2019	Destination	2020	2019
			Pologne	28.55 %	↑ [+26.0%]	1	Albanie	36.77 %	↓ [-58.5%]	Allemagne	32.14 %	↑ [+7.7%]
			Luxembourg	22.73 %	↑ [+37.4%]	2	Pays-Bas	25.38 %	↓ [-90.2%]	Pologne	27.87 %	↑ [+1.8%]
			Allemagne	18.09 %	↑ [+3.7%]	3	Grèce	16.00 %	↓ [-85.0%]	Pays-Bas	8.06 %	↑ [+43.2%]
			Slovaquie	10.13 %	↑ [+197.0%]	4	ASIE	8.61 %	↓ [-72.8%]	Rép. Tchèque	5.50 %	↑ [+24.8%]
			Pays-Bas	4.84 %	↑ [+10.9%]	5	Luxembourg	6.55 %	↓ [-98.9%]	Royaume-Uni	4.77 %	↓ [-1.3%]
			Rép. Tchèque	4.68 %	↓ [-13.3%]	6	Suisse	3.93 %	↓ [-15.8%]	Italie	4.64 %	↑ [+2.7%]
			France	4.51 %	↓ [-24.9%]	7	Allemagne	2.12 %	↓ [-99.5%]	France	2.79 %	↑ [+79.0%]
			Lituanie	3.86 %	↓ [-21.8%]	8				Roumanie	2.26 %	↑ [+225.7%]
RESTE DU MONDE	100.00 %		RESTE DU MONDE	2.62 %			RESTE DU MONDE	0.64 %		RESTE DU MONDE	11.97 %	

EXPORTATIONS BELGES