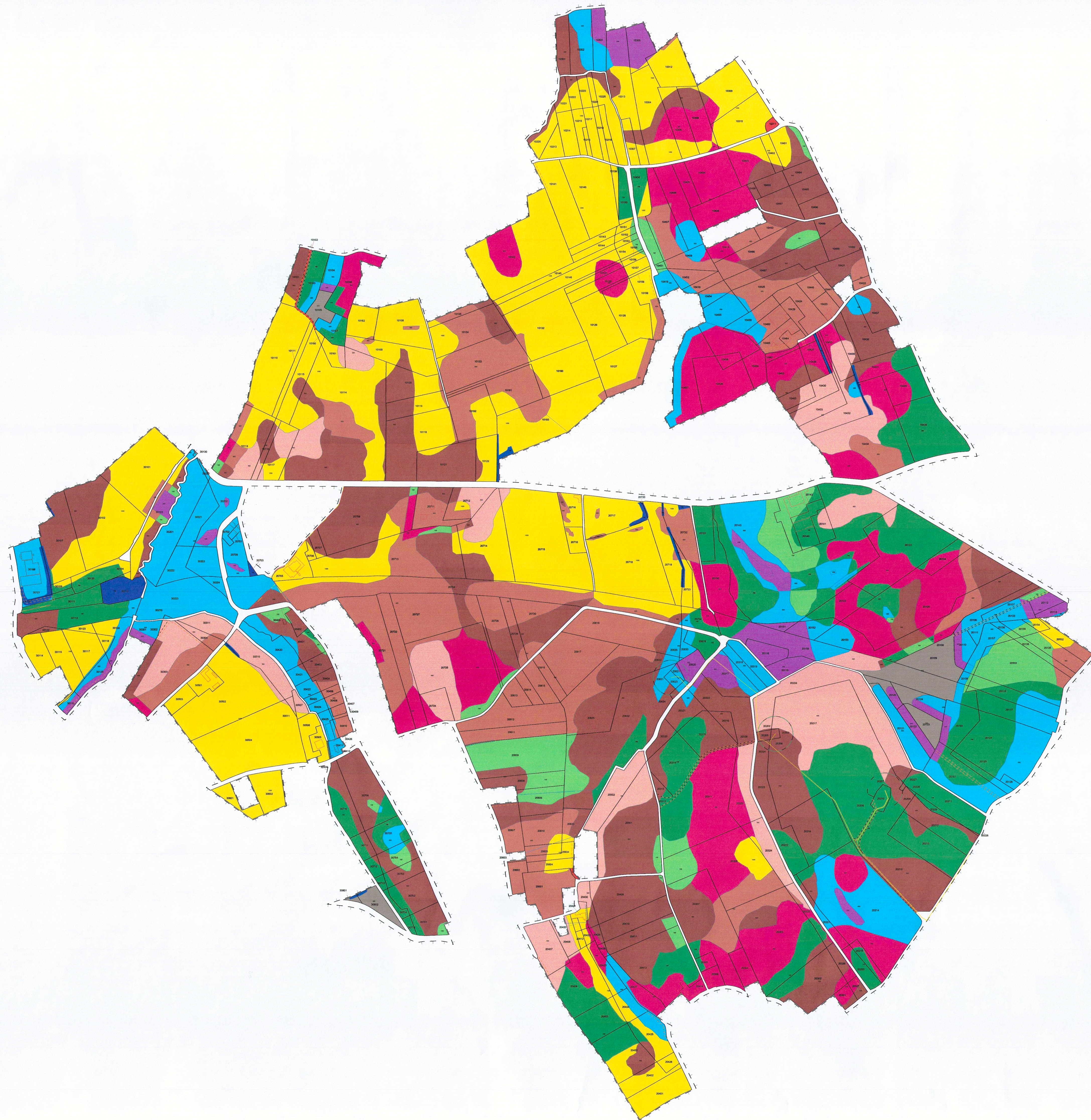


- Limites administratives**
 Limite du périmètre
- Classement des terres**
 Zones de valeur (valecent)
- classe 1 - 1000 pts/ha
 - classe 2 - 950 pts/ha
 - classe 3 - 900 pts/ha
 - classe 4 - 850 pts/ha
 - classe 5 - 800 pts/ha
 - classe 6 - 750 pts/ha
 - classe 7 - 700 pts/ha
 - classe 8 - 600 pts/ha
 - classe 9 - 500 pts/ha
 - classe 10 - 300 pts/ha
 - classe 11 - 100 pts/ha
 - classe 12 - 50 pts/ha
- Servitudes**
- (S21) Servitude d'accès/passage
 - (S22) Droit de surplomb
 - (S23) Câbles inter-éoliens souterrains
 - (S19) Câbles électriques
 - (S14) Câbles VOO
 - (S3) Servitude d'eau de pluie
 - (S12) Servitude d'écoulement d'eau



Aménagement foncier
 Code wallon de l'Agriculture

AF 8646
 D.286 (Dépôt)

BUISSENAL

Province de Hainaut
 Commune de **FRANES-LEZ-ANVAING** 1^{ère} division Franes-lez-Buisseнал, 3^{ème} division Buisseнал et 4^{ème} division Moustier

PLAN D'AMÉNAGEMENT FONCIER – D.286 (Dépôt)

Echelle : 1/5.000

Dressé par le **Service public de Wallonie Agriculture, Ressources naturelles et Environnement**
 Département du Développement, de la Ruralité, des Cours d'eau et du Bien-être animal
 DIRECTION DE L'AMÉNAGEMENT FONCIER RURAL
 Service extérieur de MONS

Vu pour accord, en date du 14 OCT. 2022

Le Directeur,
 M. THIRION

Approuvé par le Comité, en séance du 13 octobre 2022

Pour le Comité,

Le Secrétaire,
 A. LAMON

Le Président
 R. CHEVALIER

Comité d'Aménagement Foncier MOUSTIER-MARCQ (Bloc BUISSENAL)

Secrétariat :
 Boulevard Winston Churchill, 28 – B-7000 MONS – Tel : 065/400.113
 Mèl : mons.dafar.dgame@spw.wallonie.be