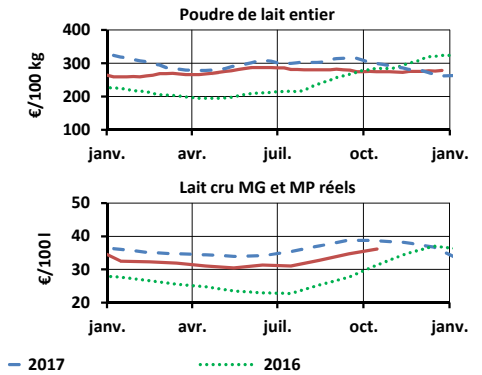
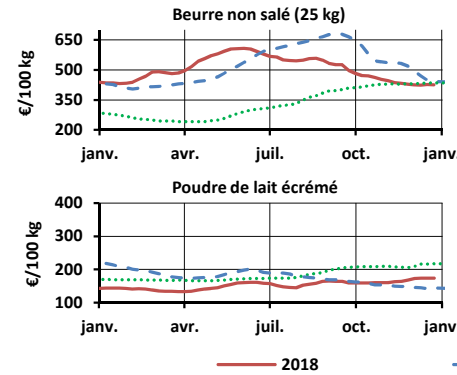


SECTEUR LAITIER

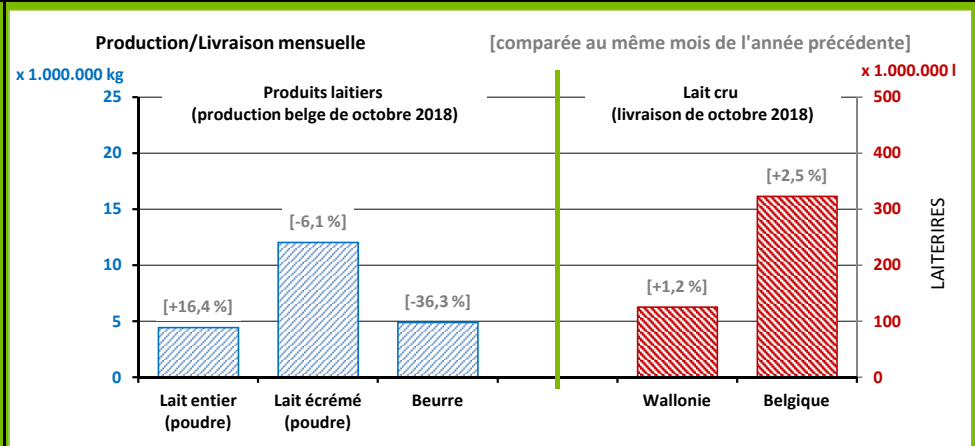
Mise à jour : 07/01/2019

PRIX BELGES

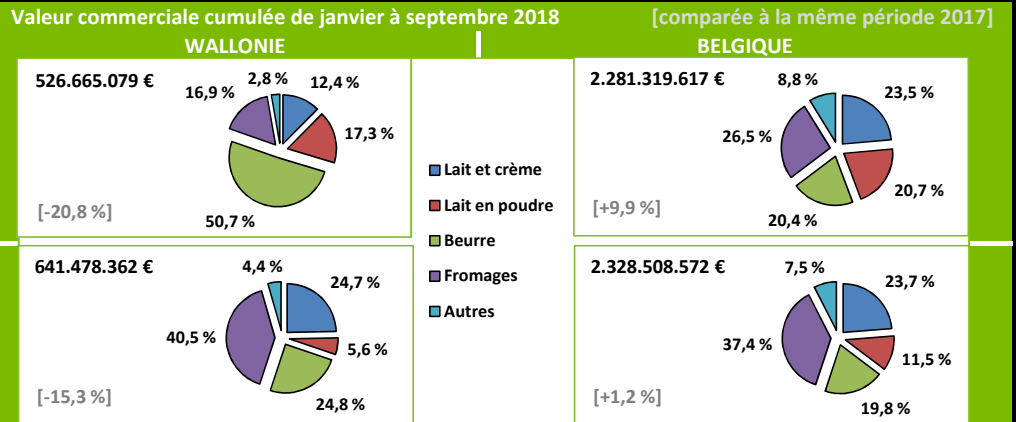
Prix (moyenne mensuelle)	[comparé à ...]		
	décembre 2018	novembre 2018	décembre 2017
Produits laitiers (€/100 kg)			
Beurre non salé (25 kg)	425,49	↓ [-3,1 %]	↓ [-8,5 %]
Poudre de lait entier	277,32	→ [+1,0 %]	↑ [+3,0 %]
Poudre de lait écrémé	173,81	↑ [+6,6 %]	↑ [+20,5 %]
Huile de beurre	560,00	↓ [-2,6 %]	↓ [-3,4 %]
Lait écrémé pour alimentation animale (20 t)	158,00	↑ [+14,8 %]	↑ [+19,7 %]
Cheddar	330,00	→ [+0,0 %]	↑ [+11,4 %]
	octobre 2018	septembre 2018	octobre 2017
Lait cru (€/100 l)			
Lait cru MG et MP réels	36,17	↑ [+4,1 %]	↓ [-6,4 %]



PRODUCTIONS BELGES



EXPORTATIONS



IMPORTATIONS

EXPORTATIONS WALLONNES

Lait et crème (65.371.998 €)				Lait en poudre (90.934.279 €)				Beurre (266.943.876 €)				Fromages (88.808.284 €)			
Destination	2018	2017		Destination	2018	2017		#	Destination	2018	2017		Destination	2018	2017
France	29,84 %	↓ [-14,6%]		ASIE	46,34 %	↓ [-24,7%]		1	France	36,25 %	↓ [-19,1%]		Pays-Bas	41,72 %	↑ [+15,4%]
Italie	24,23 %	↓ [-28,8%]		AFRIQUE	13,33 %	↓ [-5,1%]		2	Pays-Bas	18,27 %	↓ [-19,6%]		France	25,16 %	↑ [+32,0%]
Pays-Bas	20,74 %	↑ [+9,6%]		Pays-Bas	10,06 %	↓ [-45,2%]		3	Allemagne	14,64 %	↓ [-29,4%]		Luxembourg	14,06 %	→ [-0,7%]
Allemagne	11,09 %	↓ [-61,0%]		Italie	7,63 %	↓ [-48,5%]		4	ASIE	13,01 %	↑ [+3,4%]		Allemagne	13,34 %	↑ [+13,8%]
Luxembourg	7,80 %	↓ [-50,0%]		Royaume-Uni	5,64 %	↑ [+104,0%]		5	Italie	5,74 %	↓ [-60,2%]		ASIE	2,45 %	↓ [-7,9%]
ASIE	3,18 %	↑ [+361,4%]		France	5,54 %	↓ [-30,3%]		6	Espagne	1,97 %	↓ [-41,1%]				
Serbie	1,29 %	↑ [+127,8%]		Allemagne	3,24 %	↑ [+94,3%]		7	Danemark	1,87 %	↓ [-21,2%]				
				Pologne	2,51 %	↑ [+9,9%]		8	Portugal	1,40 %	↓ [-41,3%]				
RESTE DU MONDE	1,83 %			RESTE DU MONDE	5,71 %				RESTE DU MONDE	6,85 %			RESTE DU MONDE	3,28 %	