



**Centre régional de Référence et d'Expérimentation**

**Evaluation de la mise en place d'une barrière anti-campagnols et d'un réseau de pièges en bordure d'un verger de poiriers**

**Rapport Final.**

**ANNEXE 1**

**Illustrations de l'installation de la barrière et des pièges**



# Le projet sur l'exploitation

710 m de barrière installée (440 + 110 + 80 + 80)



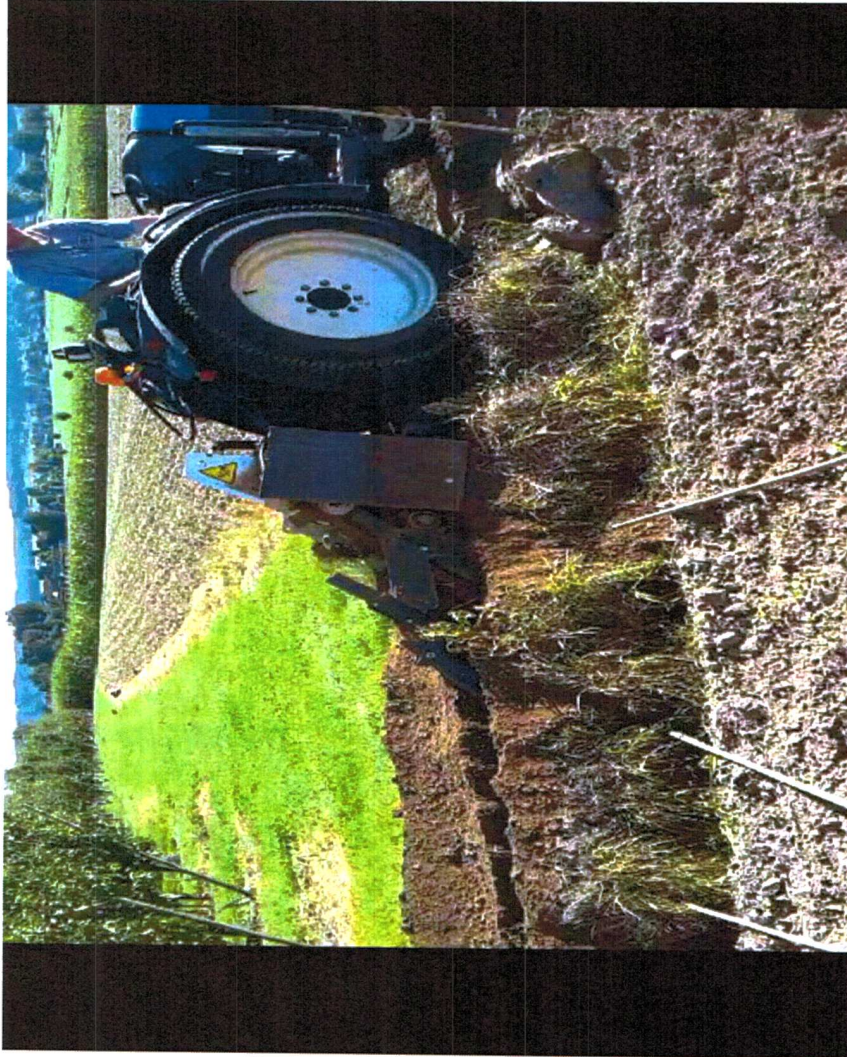
## La mise en oeuvre

### •Trancheuse de sol pour creuser les galeries

- Location possible mais sans possibilité de désaxer la trancheuse pour aller au plus près du bord de la parcelle
- Acquisition de la machine (TEZA TZ 25/50 90cm avec mixed chaîne) et transformation par le producteur pour désaxer la trancheuse.



## Le creusement de la galerie



Facile dans bon sol, sans  
trop de cailloux ! Sol sec !  
250 à 300 m/h



Difficile si trop de cailloux  
ou sol trop mouillé,  
détérioration de la chaîne

Avec  
le soutien de la



Wallonie



## Le creusement de la galerie



Galerie bien rectiligne et « nette » ,  
Profondeur 60-65 cm

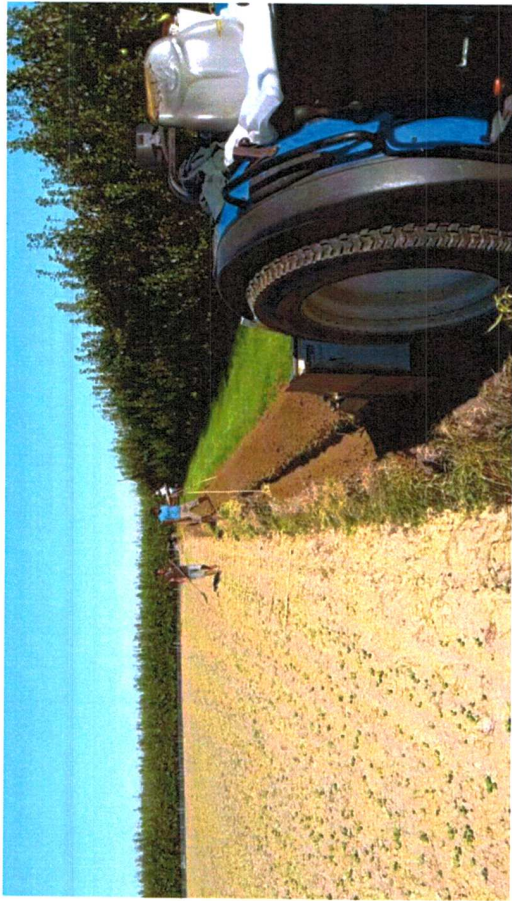
Avec  
le soutien de la



Wallonie



## Le creusement de la galerie



**Travail de qualité !  
250 à 300 m /heure**

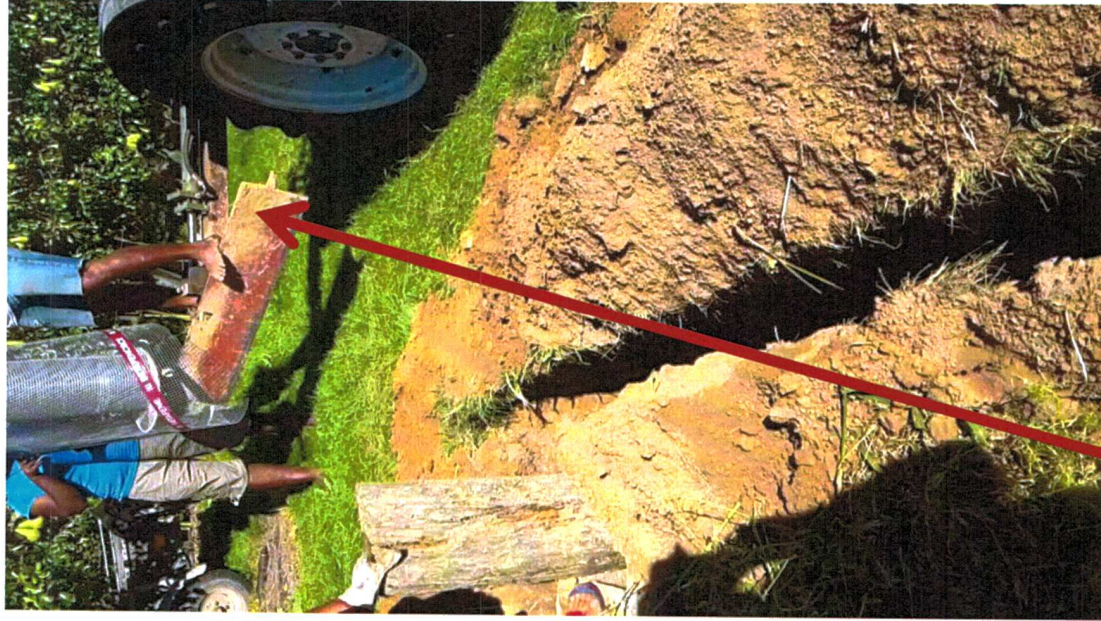
Avec  
le soutien de la



Wallonie



## Le déroulement et la mise en place du grillage



Développement par le producteur d'un outil pour dérouler le treillis et reboucher la galerie.

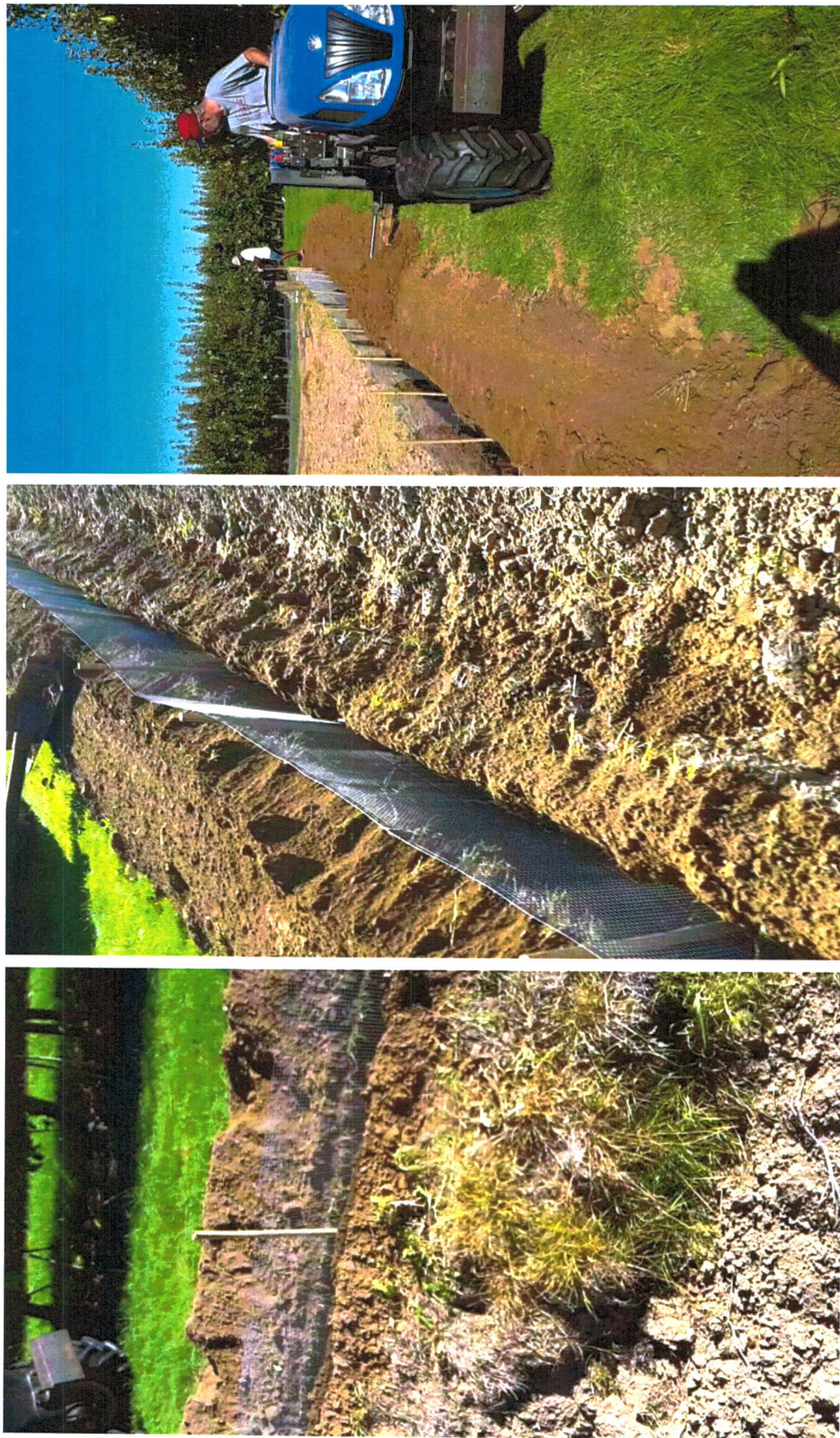
Avec  
le soutien de la



Wallonie



## Le remplissage de la galerie et le tassement de la terre



### 3 opérations

- 1) Mise en place des tuteurs
- 2) Rebouchage en 2 ou 3 passages
- 3) Tassement de la terre entre les passages

Avec  
le soutien de la



Wallonie





## Barrière installée



Possibilité de placement très  
proche de la clôture

Avec  
le soutien de la



Wallonie



## Pièges de type « Stand By »



Origine : Suisse - Andermatt Biocontrol  
[www.biocontrol.ch](http://www.biocontrol.ch)

Piège : boîte refuge de laquelle le campagnol ne peut sortir mais le couvercle est amovible pour les prédateurs !

Dimension : 8 x 8 x 50 cm

Coût (\*) : environ 50 €

(\*) dans notre cas, fabrication artisanale des pièges par le producteur lui-même ; +- 25€



Avec  
le soutien de la



Wallonie



## Pièges Sherman

Origine : US – [www.shermantraps.com](http://www.shermantraps.com)

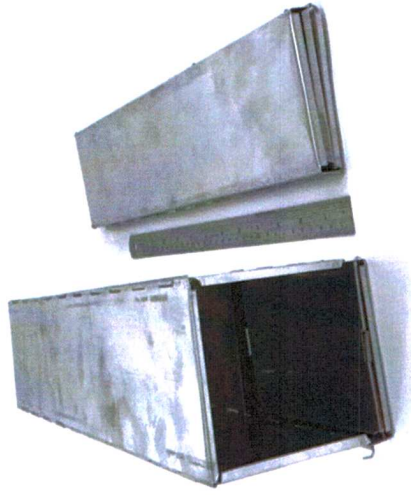
Piège : boîte en aluminium, repliable, avec un système d'entrée à bascule.

Souvent utilisé par les scientifiques pour recensement de populations

Dimension : 10,2 x 11,6 x 38 cm (XL)

Coût (\*) : 31,70 € (33,71 \$) HT – (shermam US)  
48,76 € ([wildcare.eu](http://wildcare.eu))

(\*) prêt par l'Ulg



Avec  
le soutien de la



Wallonie



## Seaux

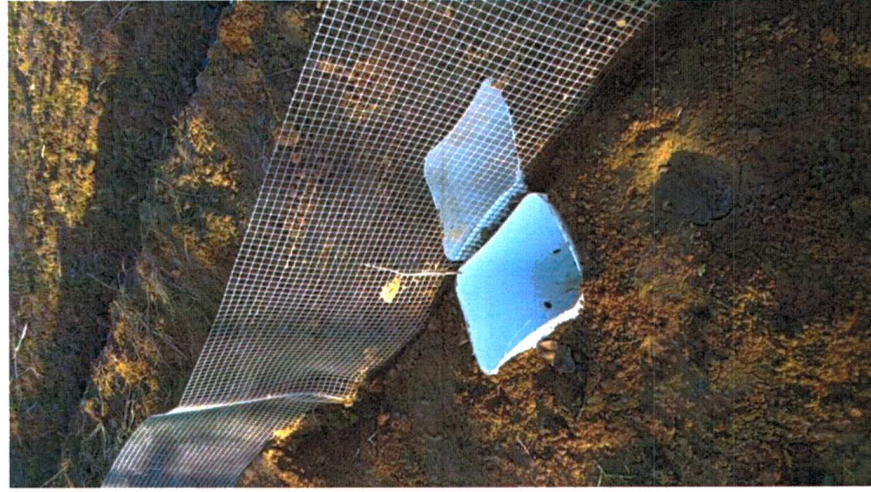
Piège : seau rond ou rectangulaire en plastique,

Dimension : 13 x18 x30 cm ou 26 x18 x30 cm

Coût (\*) : ? € (très variable, +- 5 €)

(\*) confectionné à partir des bidons d'engrais de 5L ou 10L coupé en deux

Perforation à mi-hauteur pour évacuation de l'eau ou au fond (à discuter : noyade ou pas, gel, ...)



Avec  
le soutien de la



Wallonie



## Vue générale de la barrière avec le système de pièges



- 1 piège tous les 20 à 25 m des 2 côtés de la barrière
- Installation de perchoirs le long de la barrière

Avec  
le soutien de la



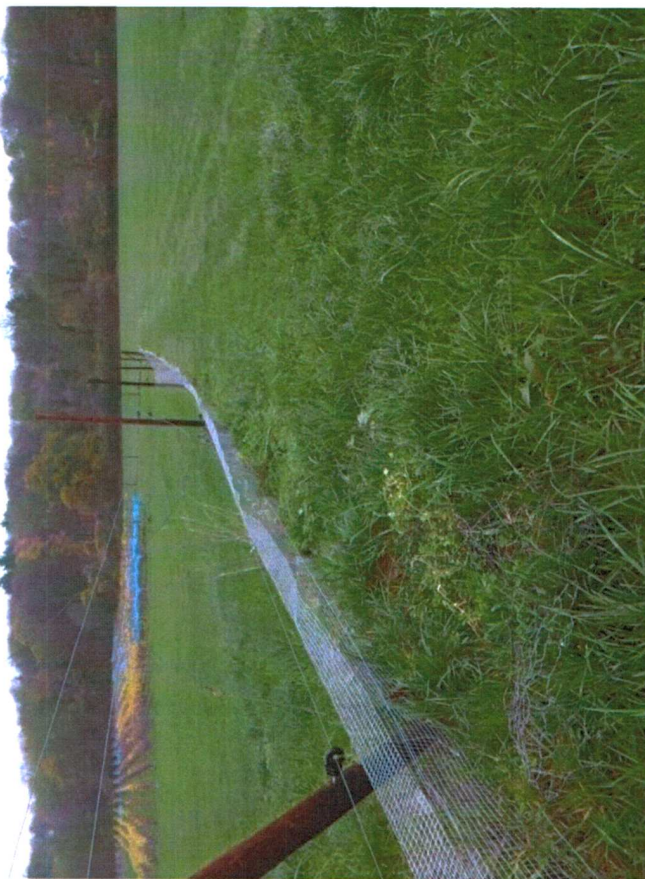
Wallonie



## Suggestion pour les entrées de parcelles (si parcelle complètement fermée)



## Haut du treillis idéalement plié vers l'extérieur



Avec  
le soutien de la



Wallonie

