
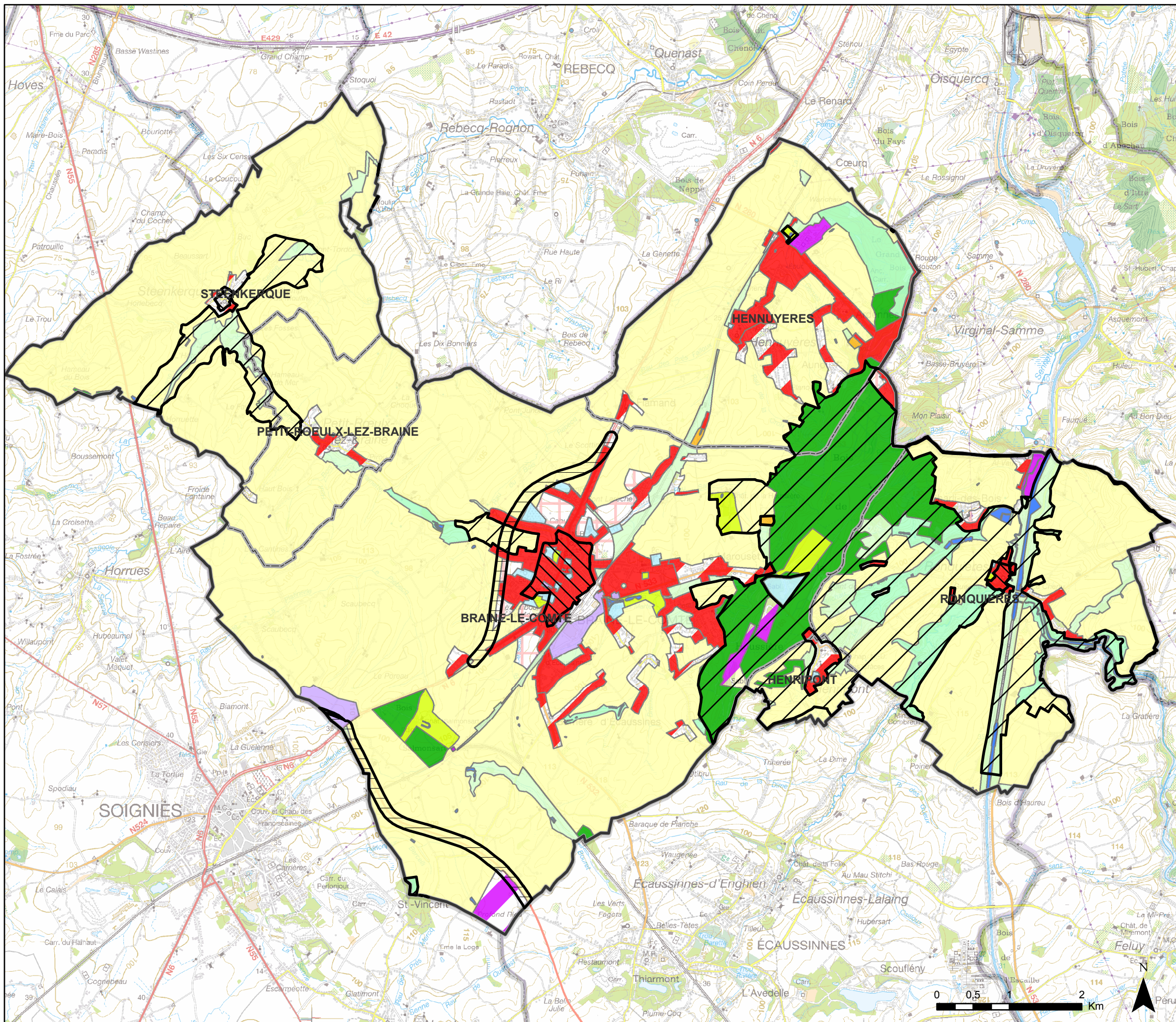




Légende

 Limite communale

Sources: Service Public de Wallonie, IGN

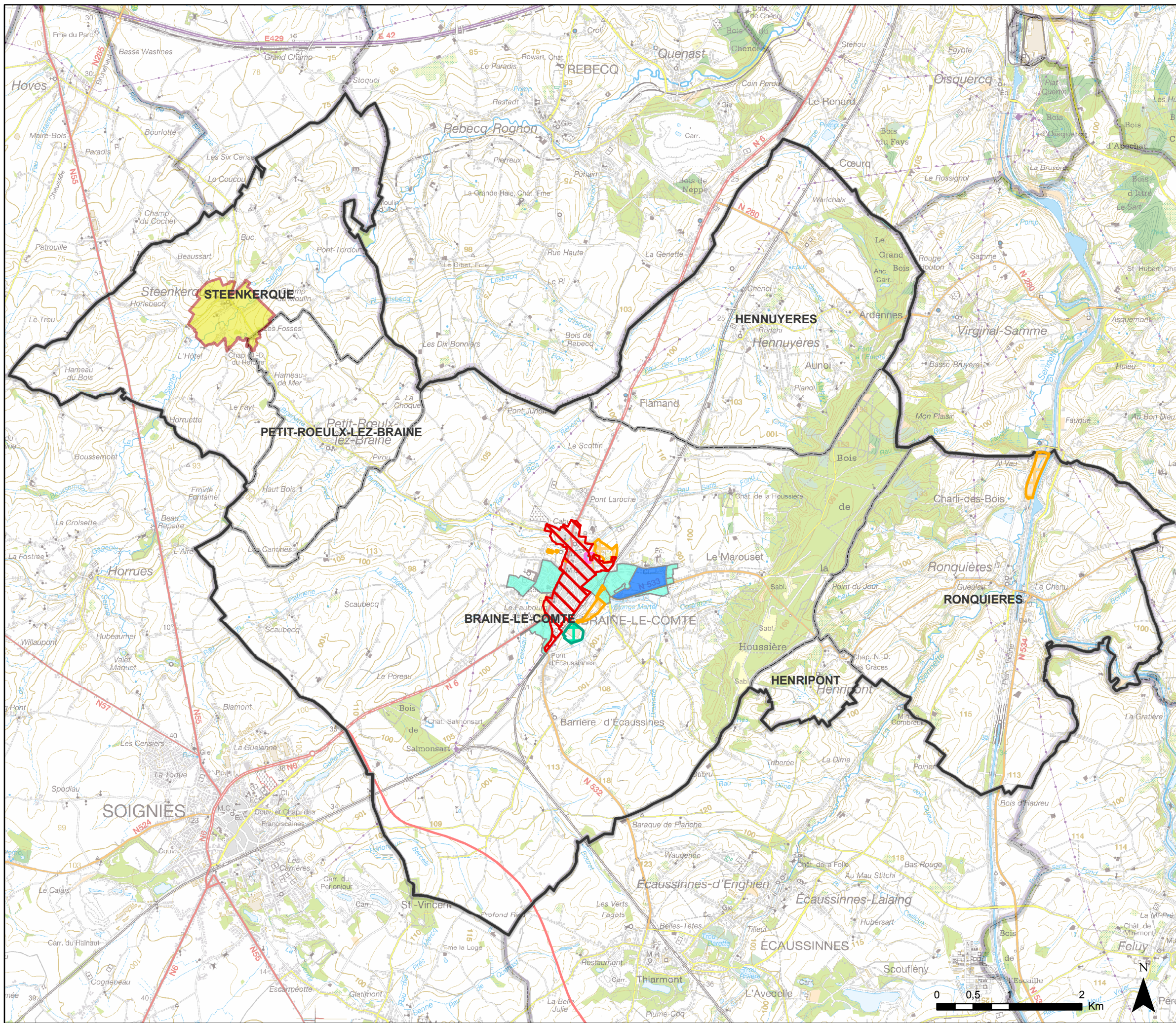


Légende

Plan de secteur

- Habitat
- Habitat à caractère rural
- Services publics et équipements communautaires
- Centre d'enfouissement technique
- Centre d'enfouissement technique déaffecté
- Loisirs
- Activité économique mixte
- Activité économique industrielle
- Activité économique spécifique
- Agro-Economique
- Activité économique spécifique
- Grande Distribution
- Activité économique spécifique
- Risque majeur
- Extraction
- Aménagement communal concerté
- Aménagement communal concerté à caractère industriel
- Agricole
- Forestière
- Espaces verts
- Naturelle
- Parc
- Eau
- Zone non affectée ("zone blanche")
- Perimetre_reservation
- Périmètre d'intérêt paysager
- Périmètre d'intérêt culturel, historique ou esthétique
- Limite communale
- Communes

Sources: Service Public de Wallonie, IGN



Légende

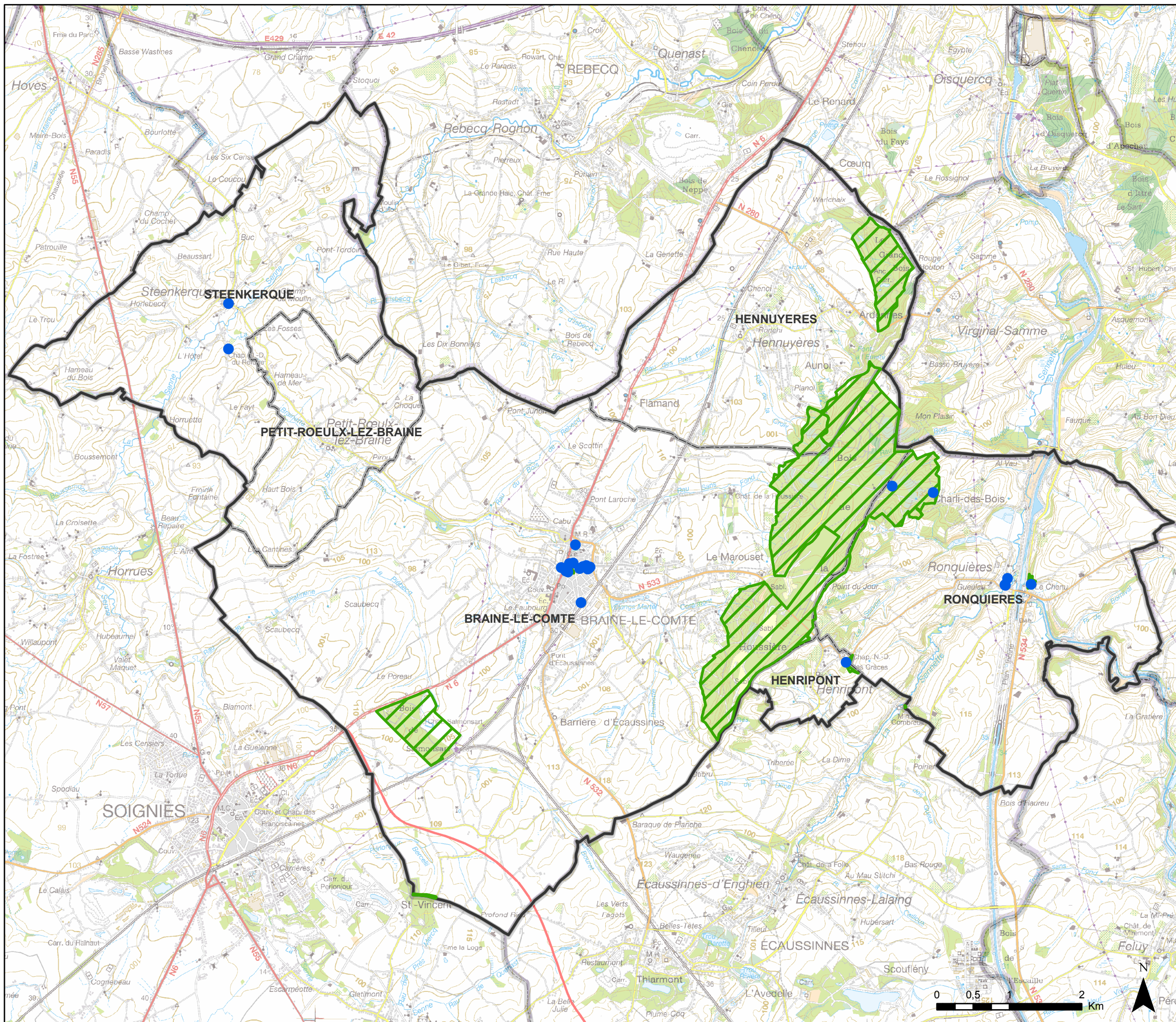
- Zone Protégée en matière d'Urbanisme
- Site d'activité économique désaffecté avec arrêté de rénovation
- Site à réaménager définitif
- Site à réaménager provisoire
- RGBSR

PCA

- classique
- dérogatoire
- Limite communale
- Braine-le-Comte
- Hennuyères
- Henripont
- Petit-Roeulx-lez-Braine
- Ronquières
- Steenkerque
- Communes

Sources: Service Public de Wallonie, IGN

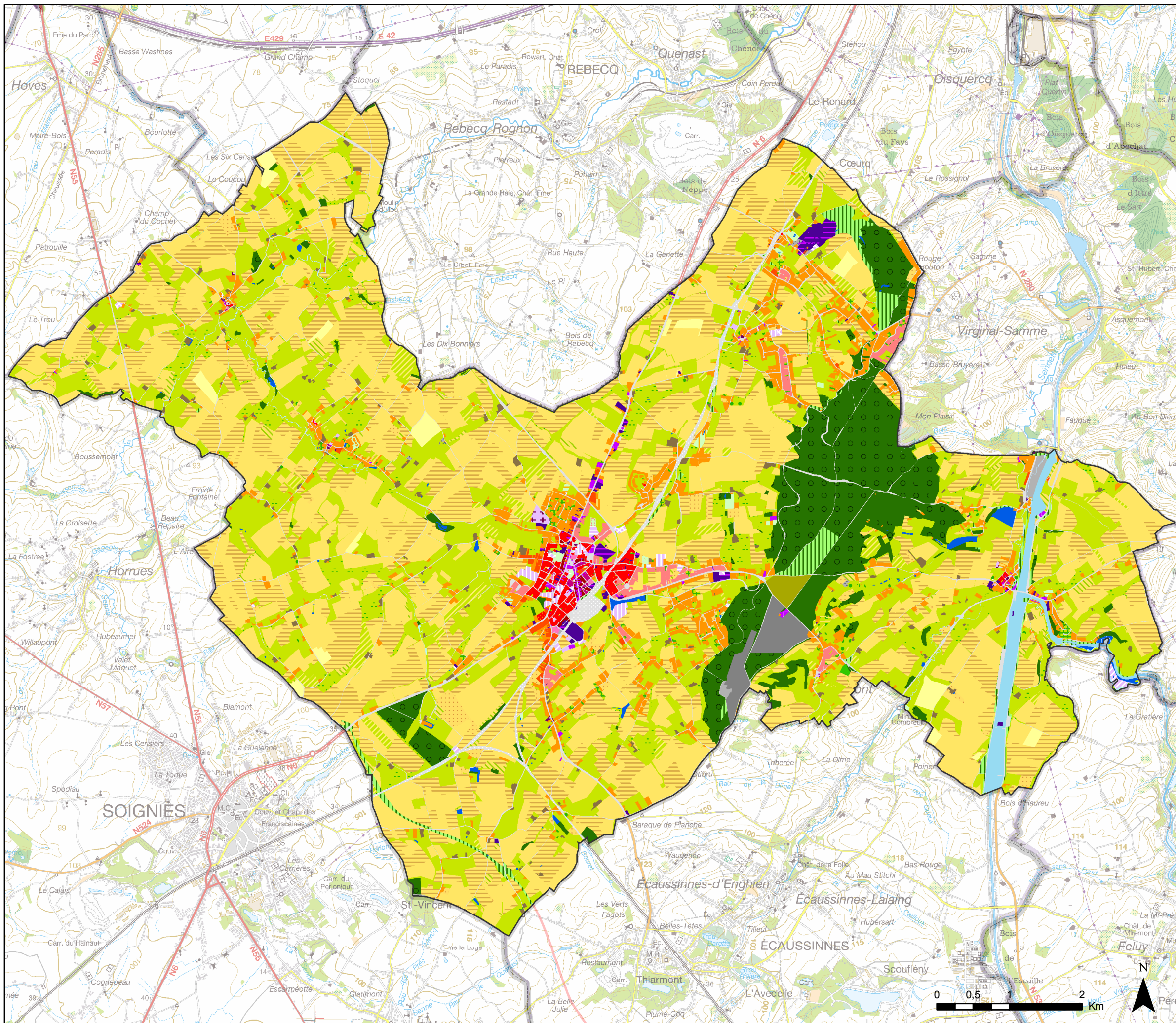
Carte 3 - Situation de droit



Légende

- Monuments classés
- ▨ Sites classés
- ▭ Limite communale
- ▭ Braine-le-Comte
- ▭ Hennuyères
- ▭ Henripont
- ▭ Petit-Roeulx-lez-Braine
- ▭ Ronquières
- ▭ Steenkerque
- ▭ Communes

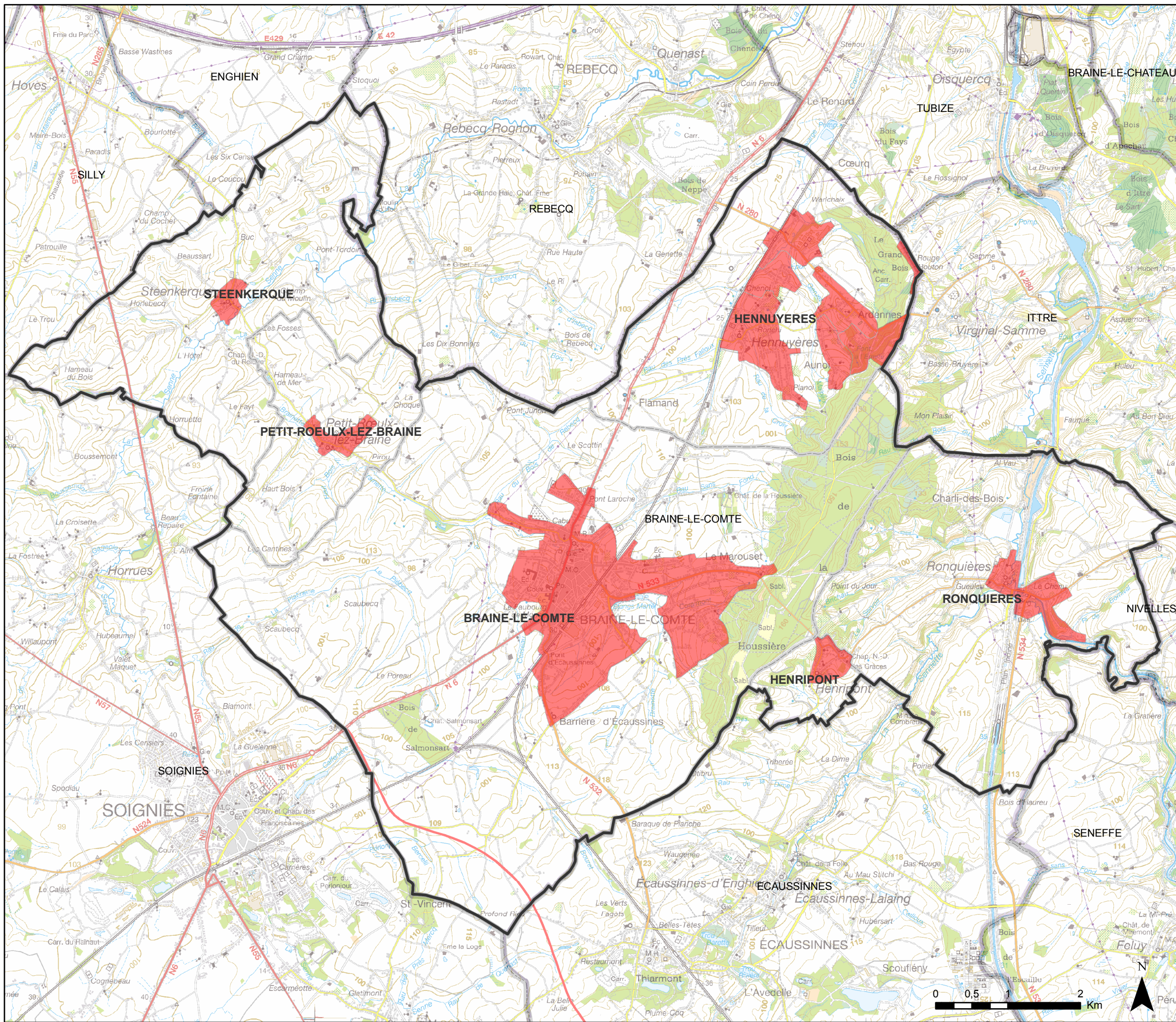
Sources: Service Public de Wallonie, IGN






Légende

- Limite communale
- Occupation du sol (2007)**
 - Ilots urbains continus de très haute densité
 - Ilots urbains continus de haute densité
 - Ilots urbains continus de densité moyenne
 - Ilots urbains discontinus de haute densité
 - Ilots urbains discontinus de densité moyenne
 - Ilots urbains discontinus de faible densité
 - Ensemble d'appartements en buildings disjoints
 - Tissu bâti continu
 - Tissu bâti discontinu
 - Activités industrielles et artisanat
 - Bâtiments et aires de stockage
 - Service administratif
 - Service social et de santé
 - Equipement scolaire
 - Equipement de culte
 - Cimetières
 - Equipement technique
 - Equipement socio-culturel
 - Equipement sportif et récréatif couvert
 - Commerces de petite surface
 - Commerces de moyenne surface
 - Commerces de grande surface
 - Services et bureaux
 - Bâtiments agricoles
 - Serres
 - Réseau routier et espaces associés
 - Réseau ferroviaire et espaces associés
 - Carrières en activité
 - Décharges
 - Ruines et bâtiments abandonnés
 - Friches industrielles
 - Espaces verts urbains
 - Campings et caravansings
 - Parcs résidentiels de week-end
 - Terrains de sports, parcs de loisirs et d'attraction
 - Autres terrains artificialisés
 - Terres arables (type non spécifié)
 - Cultures sarclées
 - Cultures non sarclées
 - Jachères
 - Cultures maraîchères et horticoles
 - Vergers hautes tiges
 - Vergers basses tiges
 - Prairies permanentes nues
 - Prairies permanentes avec présence d'éléments agri-environnementaux
 - Prairies temporaires
 - Bandes enherbées
 - Friches agricoles
 - Forêts (type non spécifié)
 - Forêts de feuillus
 - Landes et broussailles
 - Terres vaines et vagues
 - Marais intérieurs
 - Cours d'eau navigables
 - Cours d'eau non navigables
 - Plans d'eau

Sources: Service Public de Wallonie, IGN

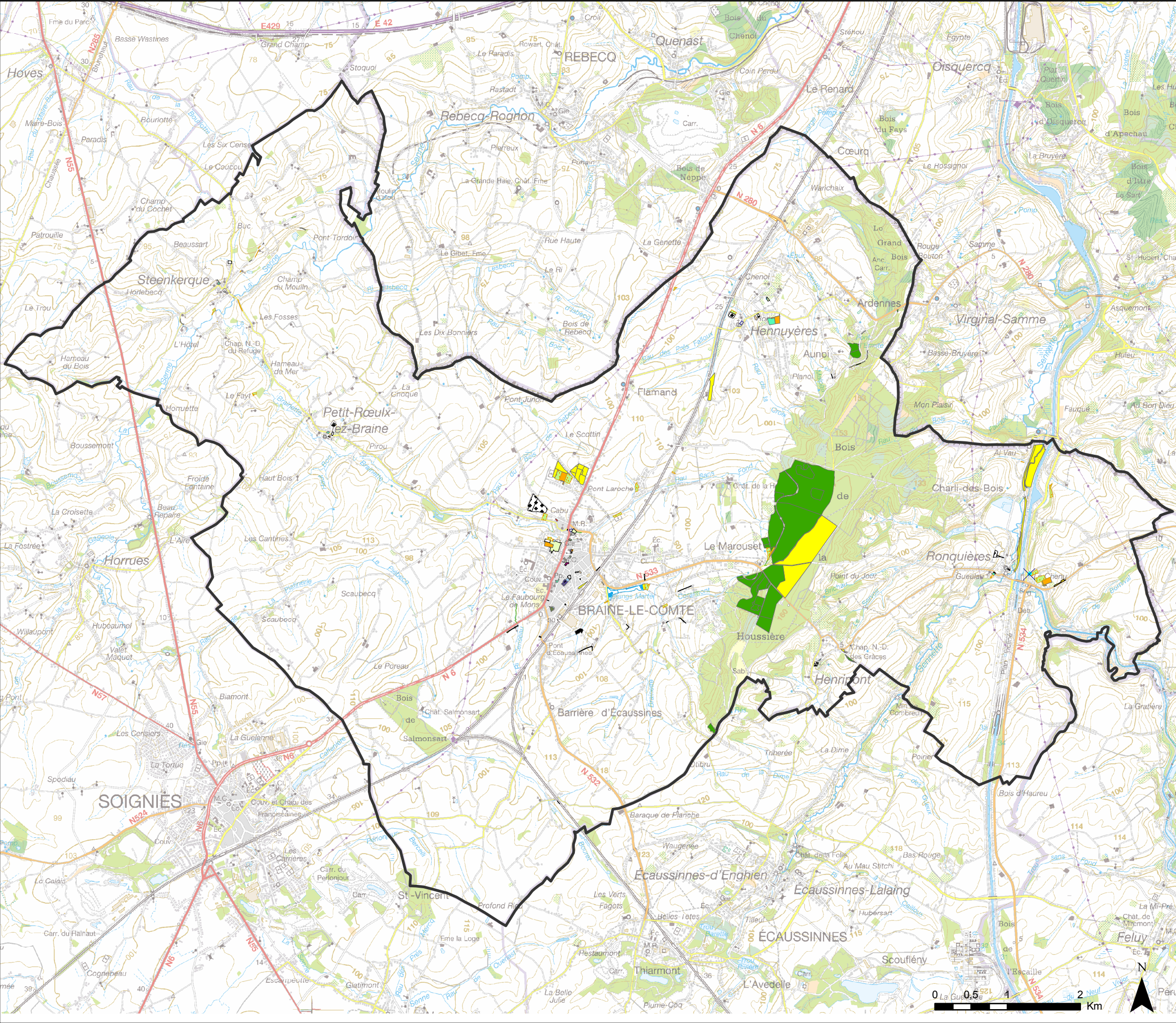


Légende

- Noyaux d'habitat**
-  Noyaux d'habitat
-  Communes
-  Limite communale

Sources: Service Public de Wallonie, IGN

Carte 6 - Noyaux d'habitat



Légende

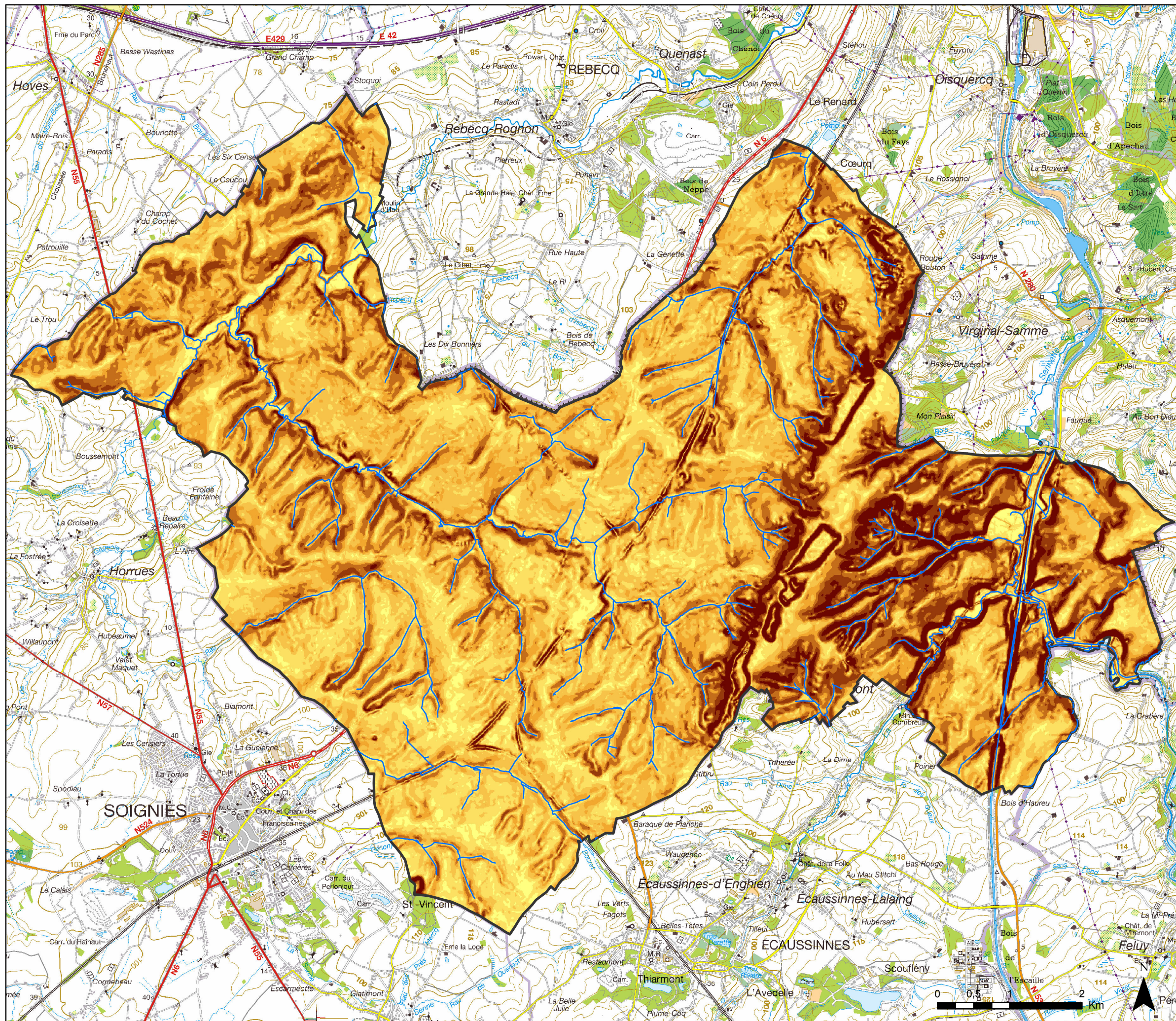
Propriétés publiques

Type

- Abri/remise
- Bois
- Bâtiment administratif
- Bâtiment aide sociale
- Bâtiment funéraire
- Bâtiment industriel
- Bâtiment scolaire
- Cabine électrique
- Café
- Chapelle
- Chemin
- Château d'eau
- Cimetière
- Crèche
- Eglise
- Entrepôt
- Equipement culturel
- Equipement sportif
- Etang
- Fossé
- Garage
- Jardin
- Kiosque
- Maison
- Maison communale
- Maison de l'énergie
- Musée
- Parc
- Parc à conteneurs
- Parking
- Presbytère
- Pâture
- Ruines
- Salle des fêtes
- Sanitaires
- Terre
- Verger
- Limite communale

Sources: Service Public de Wallonie, IGN

Carte 7- Propriétés publiques



Légende

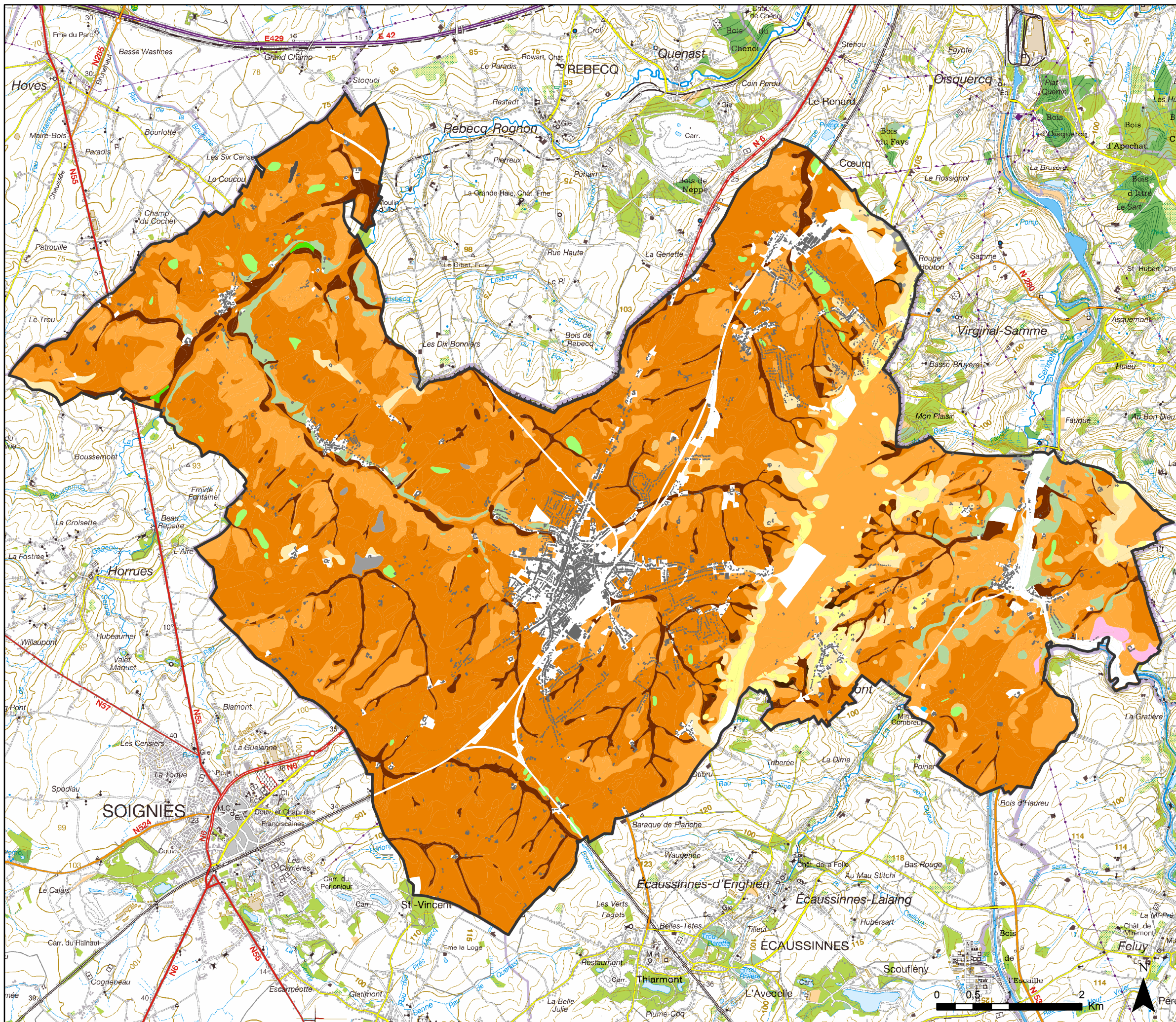
Classes de pente

- =< 1%
- entre 1 et 3%
- entre 3 et 5%
- entre 5 et 7%
- entre 7 et 10%
- entre 10 et 15%
- > 15%

— Réseau hydrographique

▭ Limite communale

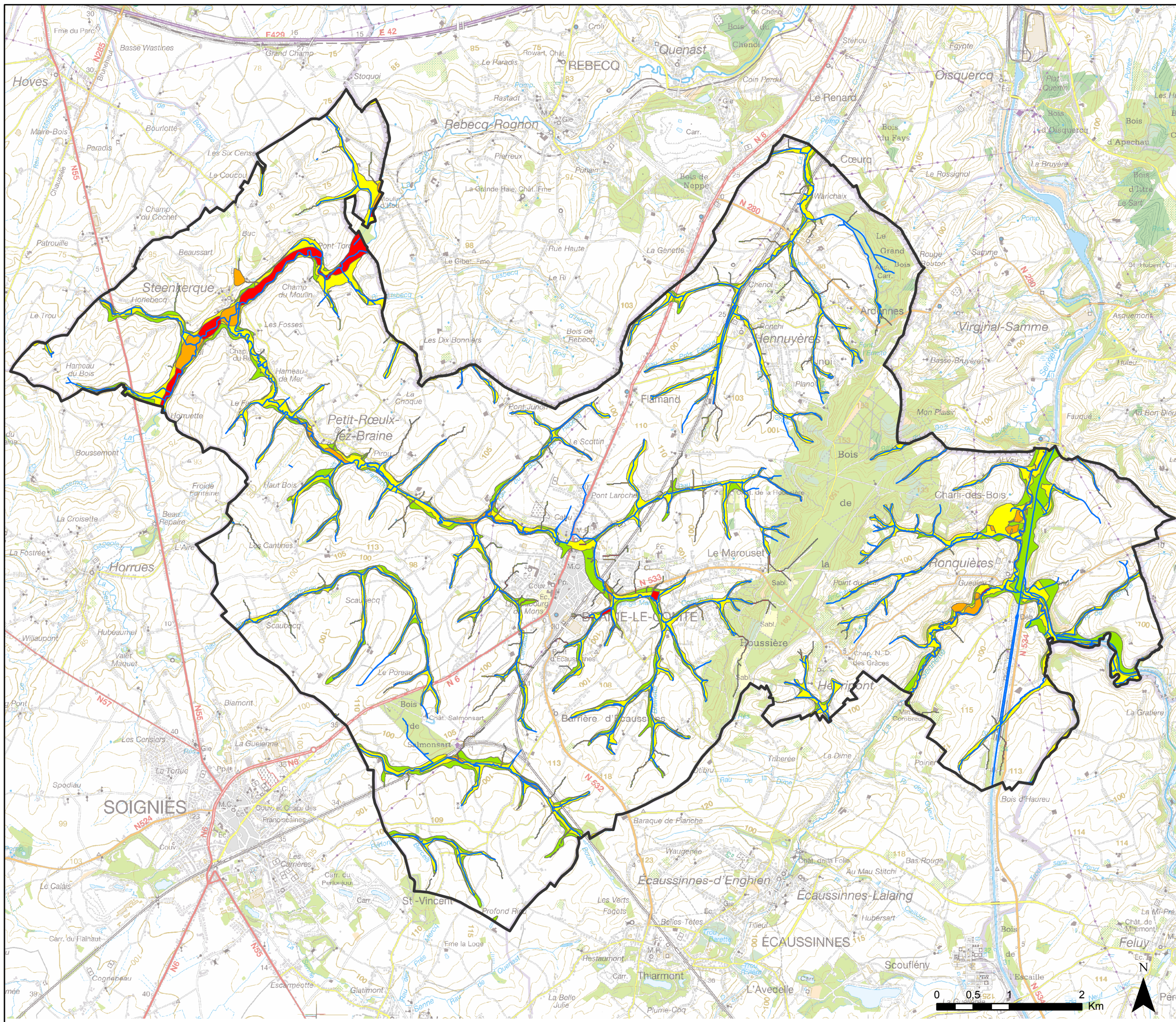
Carte 8 - Classes des pentes



Légende

- Sols tourbeux ou tourbières
- Sols sableux ou limono-sableux à drainage naturel excessif ou légèrement excessif
- Sols sablo-limoneux à drainage naturel principalement favorable
- Sols sablo-limoneux à drainage naturel principalement modéré ou imparfait
- Sols limoneux à drainage naturel favorable
- Sols limoneux à drainage naturel modéré ou imparfait
- Sols limoneux à drainage naturel assez pauvre à très pauvre
- Sols argileux à drainage naturel favorable à imparfait
- Sols argileux à drainage naturel assez pauvre à très pauvre
- Sols limono-caillouteux à charge schisto-gréseuse ou gréseuse et à drainage naturel favorable
- Sols limono-caillouteux à charge schisteuse et à drainage naturel principalement favorable
- Sols limono-caillouteux à charge calcaire ou contenant du calcaire et à drainage naturel quasi-exclusivement favorable
- Sols limono-caillouteux à charge de silexite ou de gravier ou de conglomérat et à drainage naturel principalement favorable
- Regroupement de complexes de sols de textures différentes ou sur fortes pentes et de sols de fonds de vallons limoneux ou rocaillieux
- Sols artificiels ou non cartographiés
- Bâtiments
- Limite communale

Sources: Service Public de Wallonie, IGN

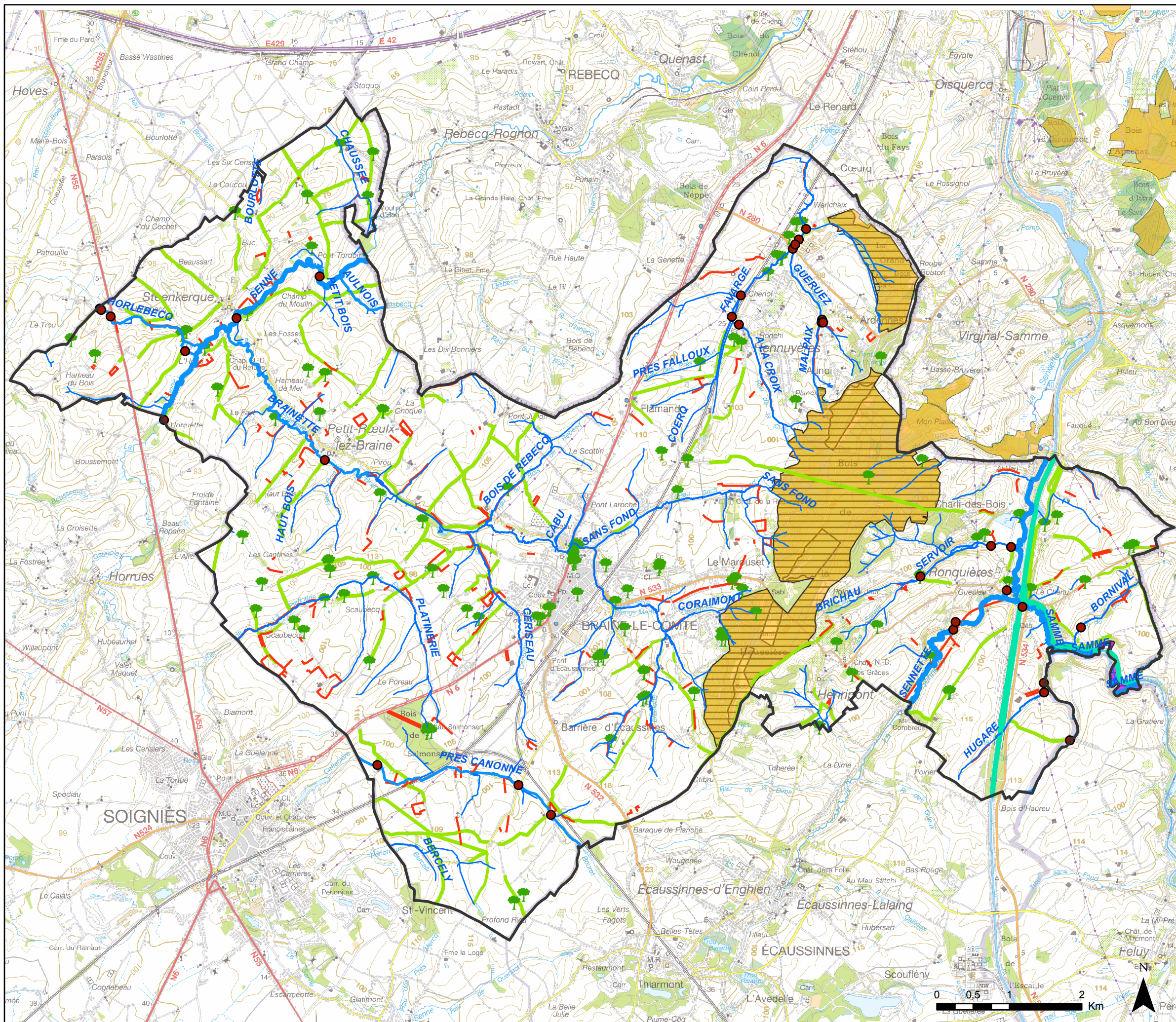


Légende

Aléas d'inondation par débordement des cours d'eau et ruissellement

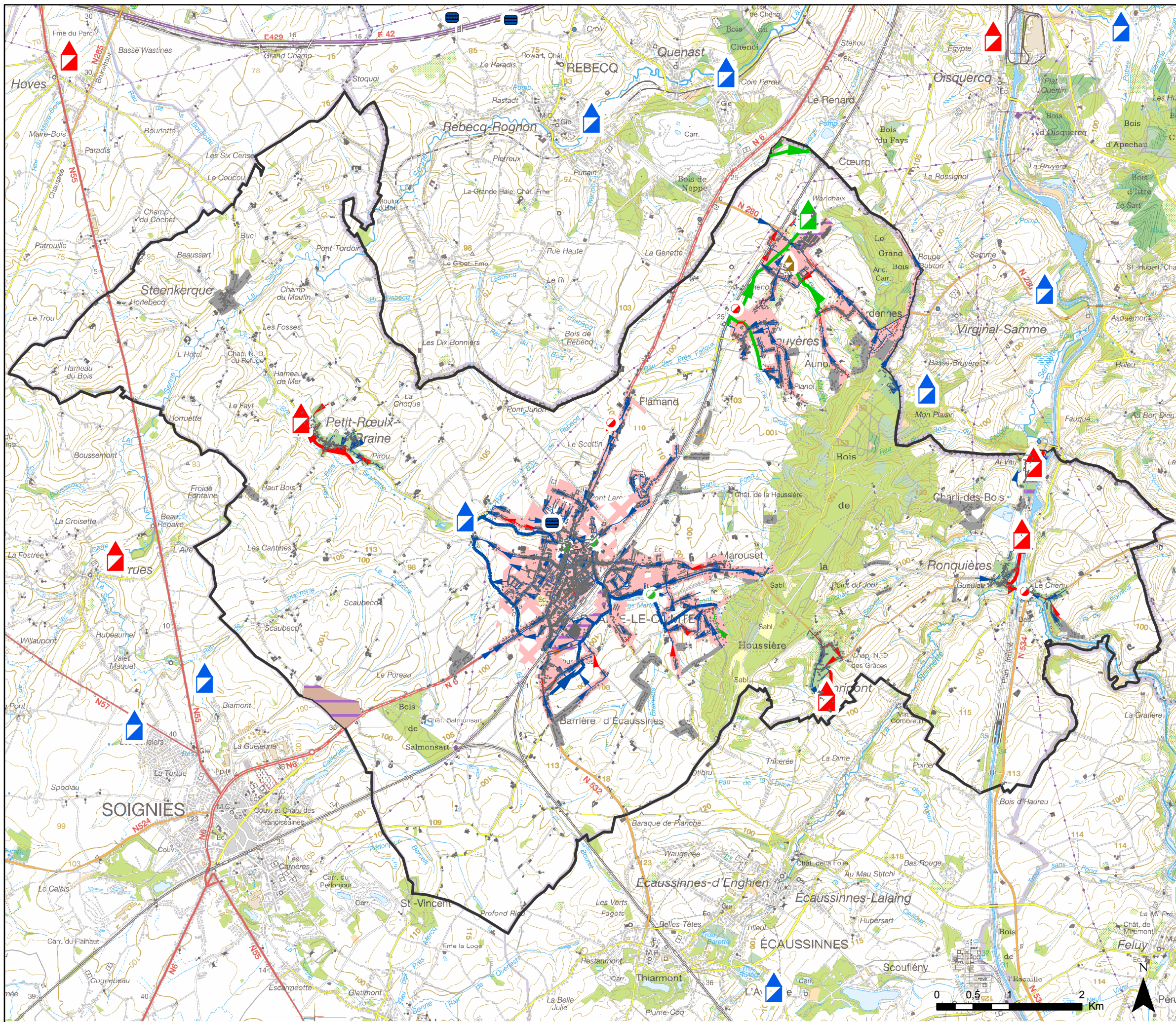
- Aléa très faible
- Aléa faible
- Aléa moyen
- Aléa élevé
- Réseau hydrographique
- Limite communale

Sources: Service Public de Wallonie, IGN



Légende

- obstacles poissons
- 🌳 Arbres remarquables
- haies et alignements remarquables
- Convention "bords de route"
- Natura 2000
- RND
- SGIB
- Réseau hydrographique**
- Catégories**
- 1ère catégorie
- 2ème catégorie
- 3ème catégorie
- navigable
- non classé
- ▭ Limite communale



Légende

PASH Braine-le-Comte

Zone d'assainissement collectif

- Ib, P01; Ib, H02; Ib, H01
- Ib, D01; Ib, D02
- Ib, A01; Ib, A02; Ib, A12
- Ia, H01; Ia, H02; Ia, P01
- Ia, D02; Ia, D01
- Ia, A02; Ia, A01; Ia, A12

Zone d'assainissement autonome

- ZAA- zone d'habitat
- ZAA - Zone d'aménagement différé
- ZAA - Zone de loisir

Zone d'assainissement transitoire

- ZAT - Zone d'activités; III, A12

Réseau d'égouttage

Collec. de refoulement

- existant

- à réaliser

Collecteur gravitaire

- à réaliser

- en cours de réalisation

- existant

Egout gravitaire

- à réaliser

- en cours de réalisation

- existant

- à diagnostiquer

Bassins d'orage

- A réaliser

- Existant

- Adjugé; En rénovation

stations de pompage

Etat

- existant;

- adjugé ou en construction

- à réaliser

STEP

- Existant; En rénovation;

- Adjugé; En construction

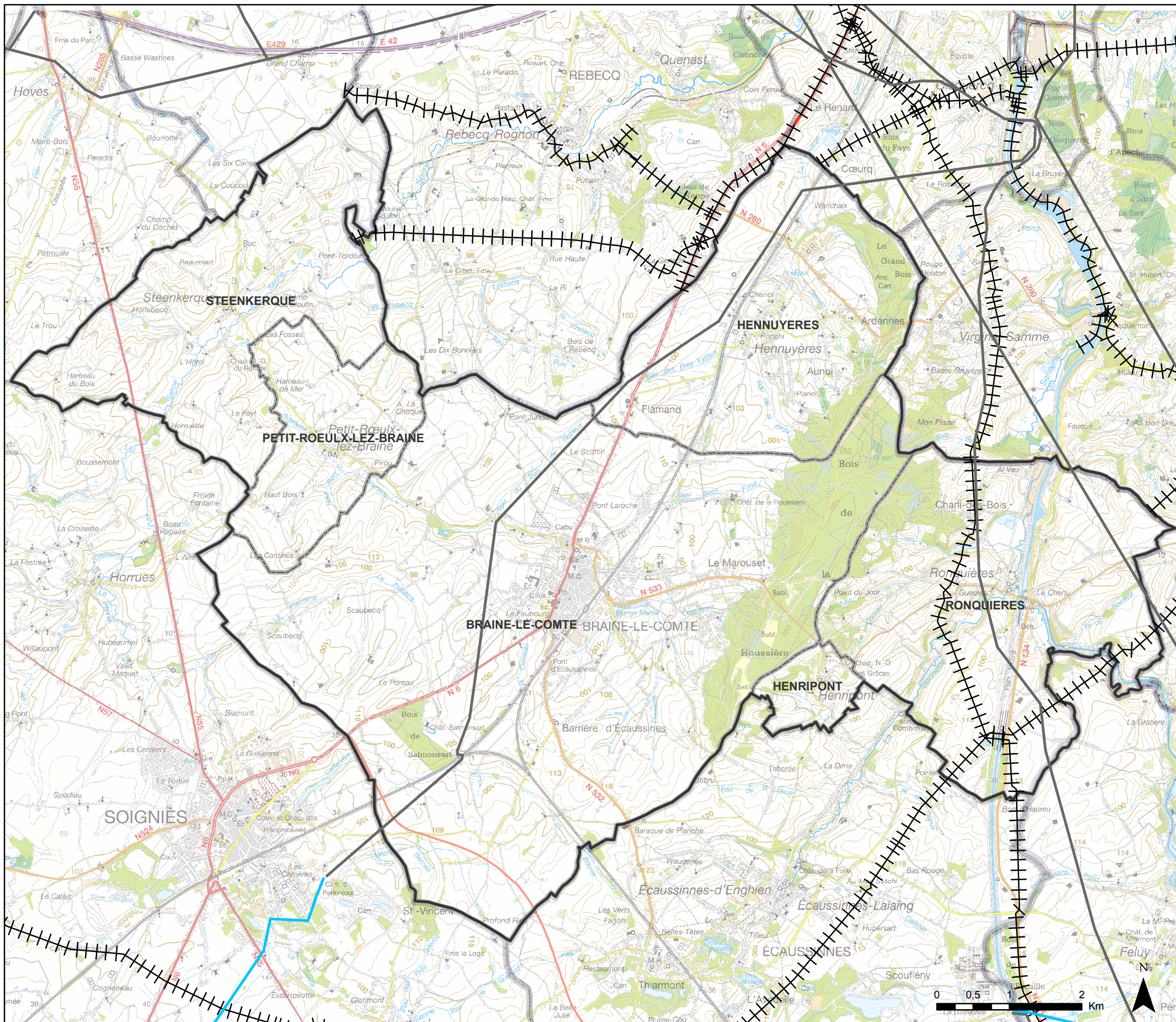
- A réaliser

- A déclasser

- Bâtiments

- Limite communale

Sources: Service Public de Wallonie, IGN



Légende

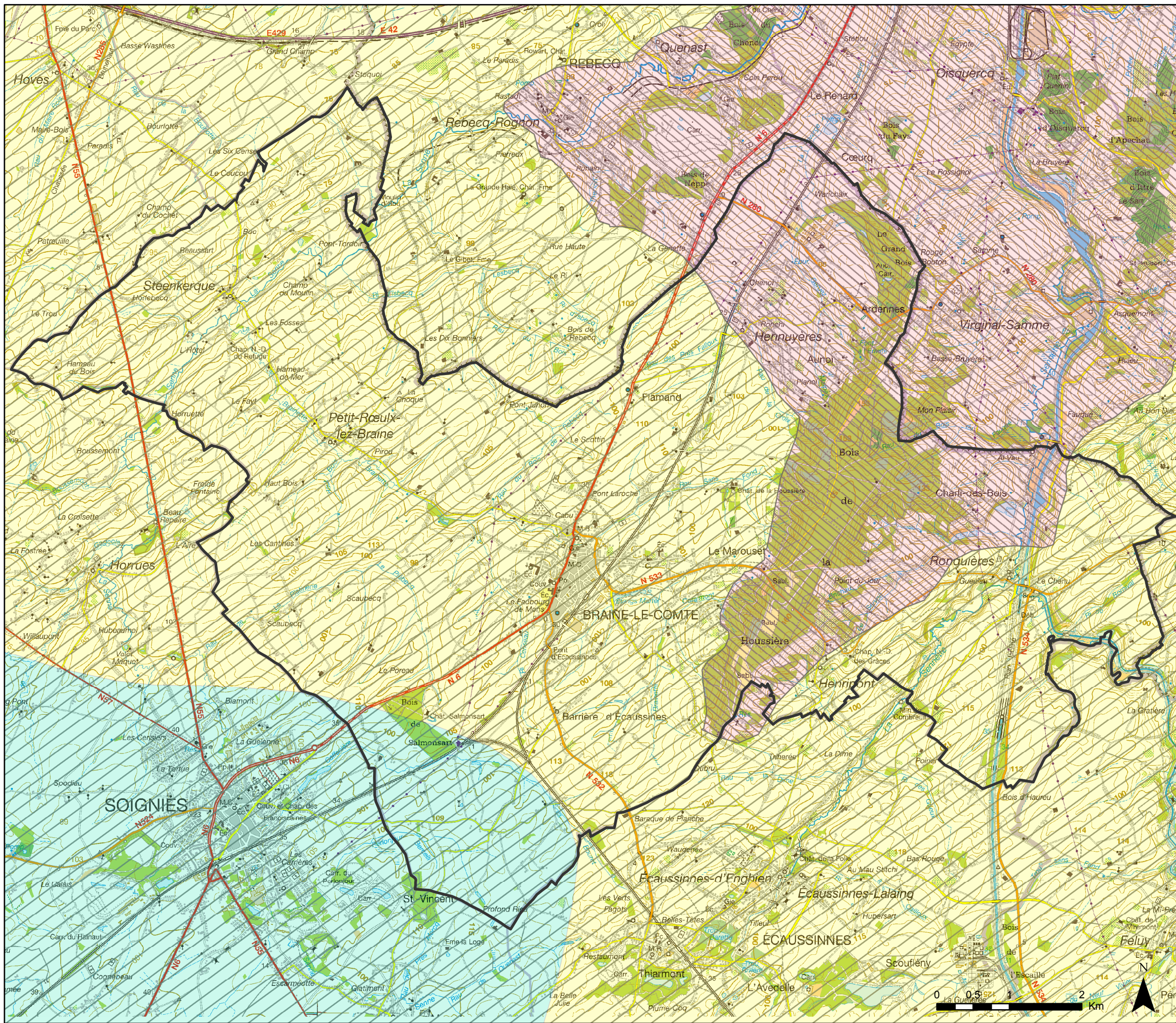
Lignes HT

- Ligne HT en projet
- Ligne HT existante

Canalisations

- Canalisation en projet
- Canalisation existante
- Limite communale
- Communes

Sources: Service Public de Wallonie, IGN



Légende

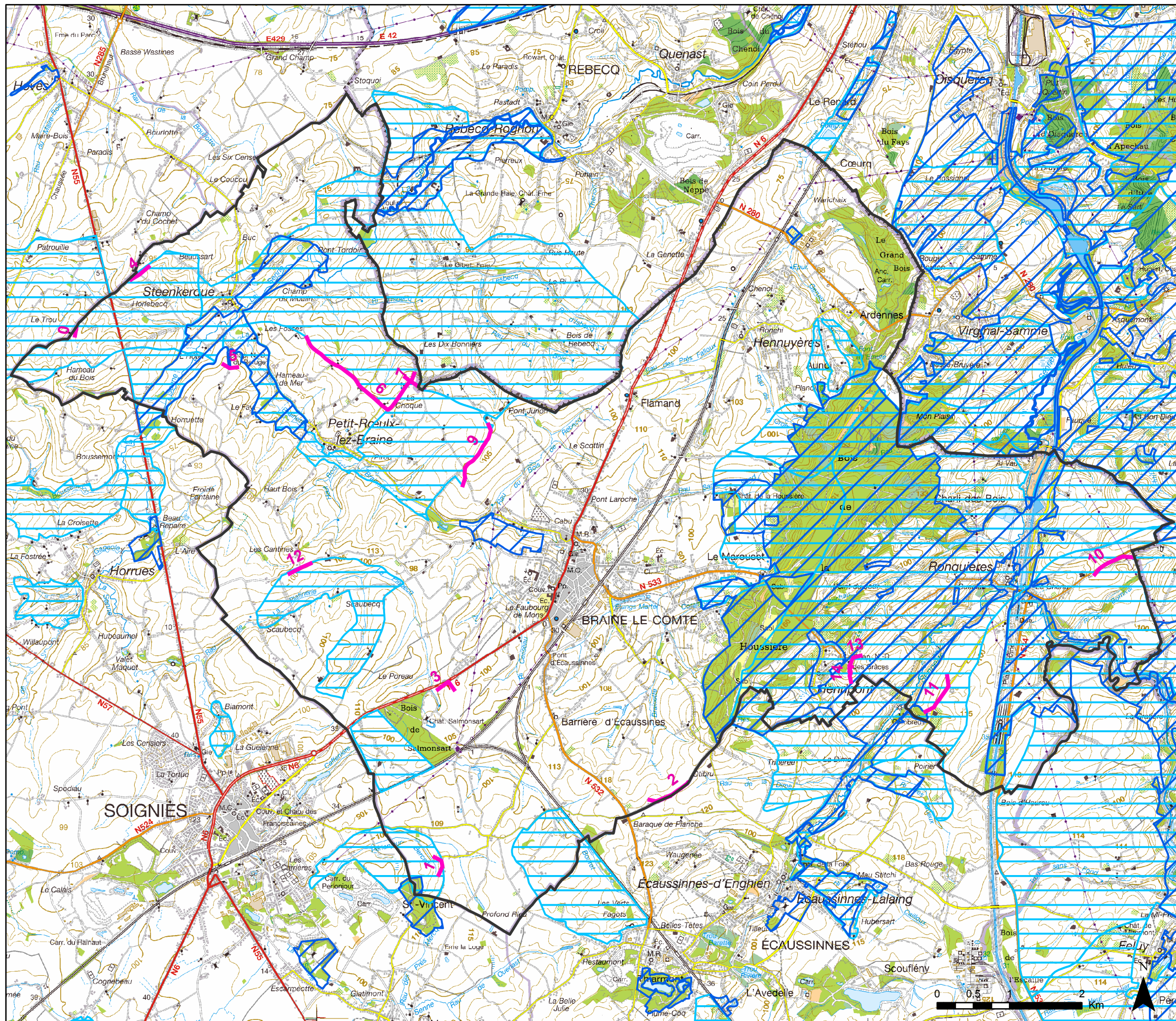
Faciès paysagers

- Bas-plateau d'Ath et Soignies
- Bas-plateau des Senne, Sennette et Samme
- Vallonnements de la Senne et de ses affluents

Ensembles paysagers

- Ensemble de la plaine et du bas-plateau limoneux hennuyers
- Ensemble des vallonnements brabançons
- Limite communale

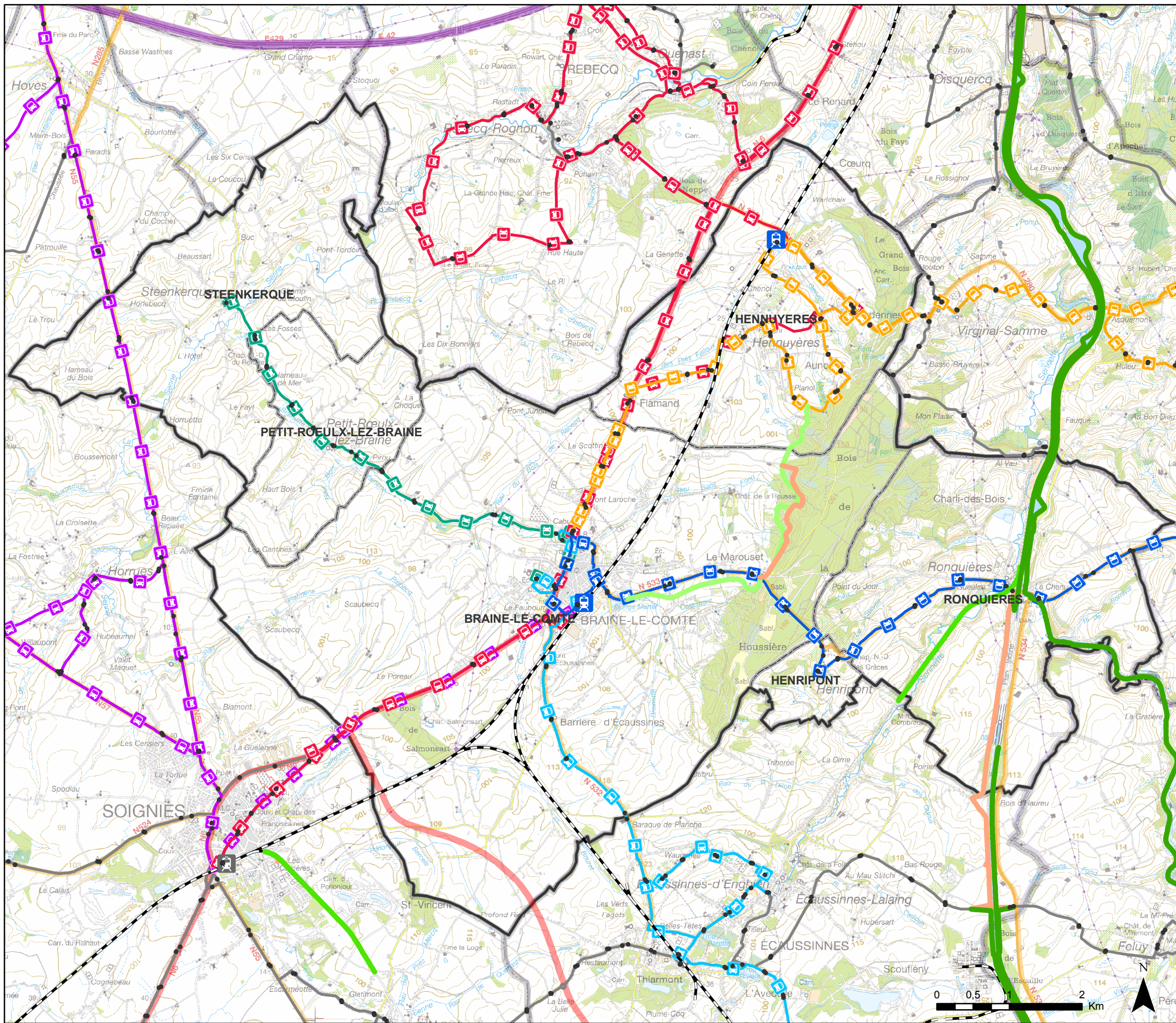
Sources: Service Public de Wallonie, IGN



Légende

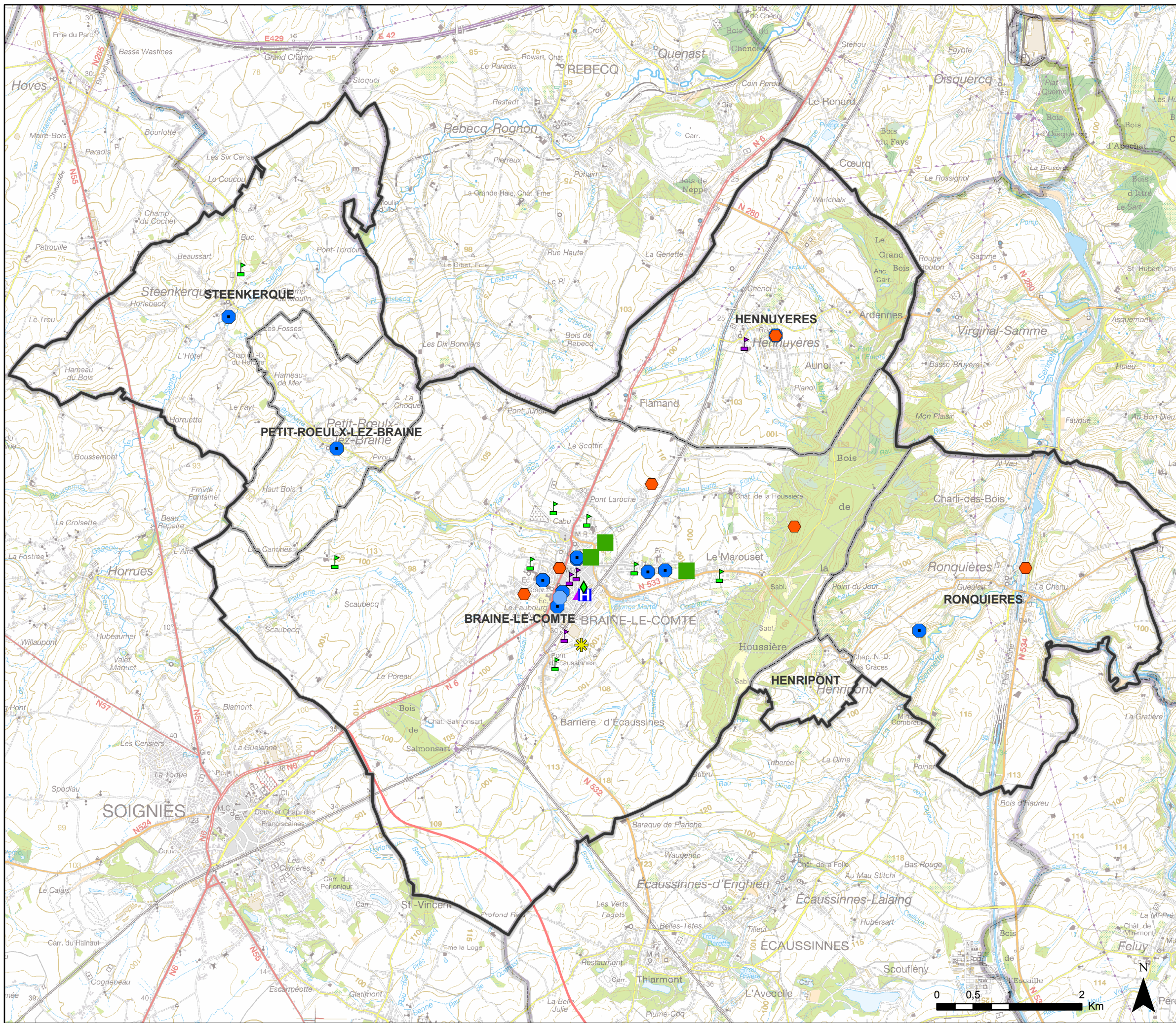
- Points et lignes de vue remarquable
- Périmètre d'Intérêt Paysager au Plan de Secteur
- Entités paysagères ADESA
- Limite communale

Sources: Service Public de Wallonie, IGN



- Légende**
- TEC arrêts de bus
- Gare**
- Gare sur Braine-le-Comte
 - Gare de communes voisines
- RAVEL**
- RAVEL
 - Pré-RAVEL
 - Voies vertes
 - Chaînon de liaison
 - Chemin de fer
- TEC**
- Autres lignes
 - L 63: Nivelles - Ronquières - Braine-le-Comte
 - L 65: Braine-le-Comte - Virginal - B.S.I - Braine-l'Alleud/Nivelles
 - L 107: Jolimont - La Louvière - Houdeng Goegnies - Braine le Comte
 - L116: Soignies - Braine-le-Comte - Rebecq - Tubize - Halle
 - L 126: Enghien - Hoves - Horrues - Soignies - Braine le Comte
 - L 473: Braine le Comte - Petit Roeulx - Steenkerque
- Réseau routier hiérarchisé**
- Autoroute
 - Réseau régional principal
 - Réseau régional secondaire
 - Limite communale
 - Communes

Sources: Service Public de Wallonie, SRWT, IGN



Légende

Equipements publics

- Accueillante d'enfants
- Crèche
- Agence locale pour l'emploi
- CPAS
- Centre culturel
- Ecole
- Ecole - Promotion sociale
- Maison de repos
- Polyclinique
- Sport
- Limite communale
- Communes